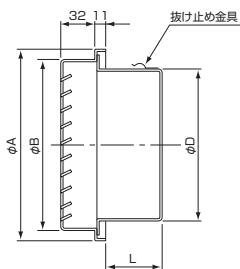
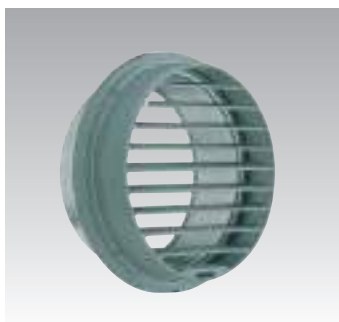


SG-A 厚型グリル 横ガラリ

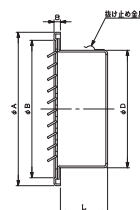
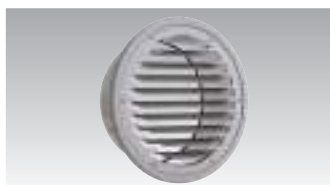


- 材質 SUS304
- 表面処理 カチオン電着塗装後
ポリエステル樹脂焼付塗装
(標準Uシルバー)

網付製品	型式
3メッシュ	SG-A 3M
5メッシュ	SG-A 5M
10メッシュ	SG-A10M

品番	寸法(mm)				本体価格 (円)	網(円) (加算)	指定色塗装(円) (加算)
	A	B	D	L			
SG100A	135	115	97	48	1,900	450	850
SG125A	160	140	122	55	2,700	550	950
SG150A	185	165	147		3,000	700	1,100
SG175A	211	188	172		4,700	800	1,300
SG200A	235	212	197	65	5,200	900	1,500

SG-CB 薄型グリル 横ガラリ

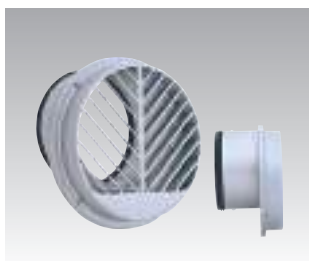


- 材質 SUS304
- 表面処理 カチオン電着塗装後
ポリエステル樹脂焼付塗装
(標準Uシルバー)
- φ225、φ250は型式が異なります。

網付製品	型式
3メッシュ	SG-CB 3M
5メッシュ	SG-CB 5M
10メッシュ	SG-CB10M

品番	寸法(mm)				本体価格 (円)	網(円) (加算)	指定色塗装(円) (加算)
	A	B	D	L			
SG-50CB	117	96	47	36	1,600	400	750
SG-65CB			62				
SG-75CB			72				
SG-100CB	142	124	97	52	1,900	450	850
SG-125CB	167	147	122	59	2,700	550	950
SG-150CB	192	172	147		3,000	700	1,100
SG-175CB	224	198	172		4,700	800	1,300
SG-200CB	246	220	197	69	5,200	900	1,500
SG-225C	316	280	222	85	13,500	2,000	2,000
SG-250C			247		14,000		

SCG-Y 厚型グリル 斜めガラリ

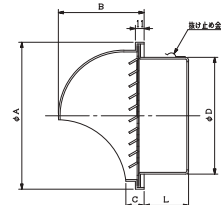
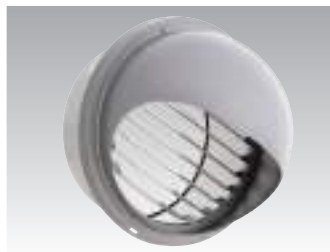


- ドレン対策 ●ドラフト対策
- 軒天井汚れ軽減 ●低圧損
- 脱着式フェイス
- 材質 SUS304
- 表面処理 カチオン電着塗装後
ポリエステル樹脂焼付塗装
(標準Uシルバー)
- 貯水量 φ100:72cc
φ125・φ150:106cc

網付製品	型式
3メッシュ	SCG-Y 3M
5メッシュ	SCG-Y 5M
10メッシュ	SCG-Y10M

品番	寸法(mm)					本体価格 (円)	網(円) (加算)	指定色塗装(円) (加算)
	A	B	D	E	L			
SCG100Y	160	140	97	10	48	4,500	1,100	1,100
SCG125Y	211	188	122		55	5,700	1,700	1,500
SCG150Y			147		77	6,200	1,700	1,500

SHG-A 丸型フード 横ガラリ

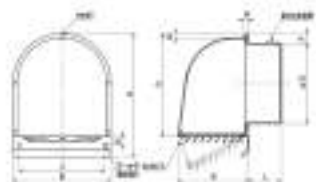
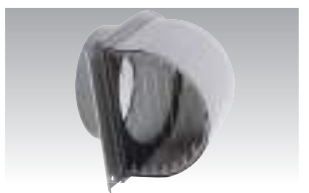


- 材質 SUS304
- 表面処理 カチオン電着塗装後
ポリエステル樹脂焼付塗装
(標準Uシルバー)

網付製品	型式
3メッシュ	SHG-A 3M
5メッシュ	SHG-A 5M
10メッシュ	SHG-A10M

品番	寸法(mm)					本体価格 (円)	網(円) (加算)	指定色塗装(円) (加算)
	A	B	C	D	L			
SHG-50A	110	67	22	47	32	2,900	400	900
SHG-65A				62				
SHG-75A				72				
SHG-100A	135	80	23	97	56	3,600	450	1,000
SHG-125A	160	93		122		4,000	550	1,200
SHG-150A	185	104		147		4,900	700	1,300
SHG-175A	235	128	27	172	66	7,600	800	1,600
SHG-200A				197		9,000	900	1,800

FSG-F 深型フード 横ガラリ

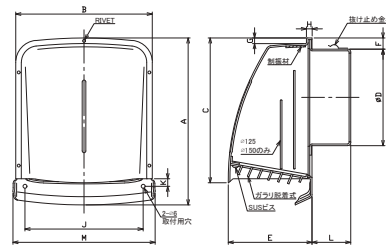


- 材質 SUS304
- 表面処理 カチオン電着塗装後
ポリエステル樹脂焼付塗装
(標準Uシルバー)

網付製品	型式
3メッシュ	FSG-F 3M
5メッシュ	FSG-F 5M
10メッシュ	FSG-F10M

品番	寸法(mm)												本体価格 (円)	網(円) (加算)	指定色塗装(円) (加算)
	A	B	C	D	E	F	G	H	J	K	L				
FSG 50F	176	136	138	47	86	41	8	6	-	-	36	3,800	450	1,200	
FSG 65F	176	136	138	62	86	34	8	6	-	-	36	3,800	450	1,200	
FSG 75F	176	136	138	72	86	29	8	6	-	-	53	3,800	450	1,200	
FSG100F	176	136	138	97	86	17	8	6	-	-	53	3,800	450	1,200	
FSG125F	227	178	189	122	131	26	8	6	158	15	60	5,800	600	1,600	
FSG150F	227	178	189	147	131	18	8	6	158	15	60	5,800	700	1,600	
FSG175F	289	228	251	172	191	29	10	7	188	15	69	15,800	800	2,000	
FSG200F	289	228	251	197	191	17	10	7	188	15	69	15,800	800	2,000	

SPFG-C 深型フード 横ガラリ

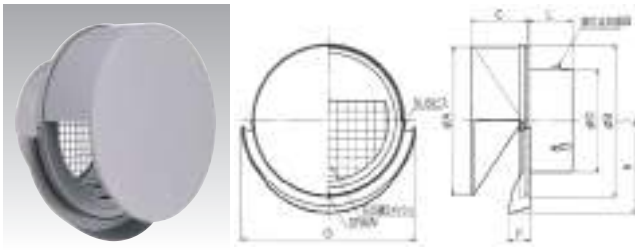


品番	寸法(mm)													本体価格 (円)	網(円) (加算)	指定色塗装(円) (加算)
	A	B	C	D	E	F	G	H	J	K	L	M				
SPFG100C	174	143	152	97	83	17	9	6	-	-	53	152	3,800	450	1,400	
SPFG150C	254	208	221	147	125	17	9	6	180	12	60	217	5,800	700	1,900	

※価格が赤色の場合はメーカー価格です。掛率が異なります。

価格には、消費税は含まれておりません。

BSW-SCR3M 丸型フラットカバー付 メッシュ



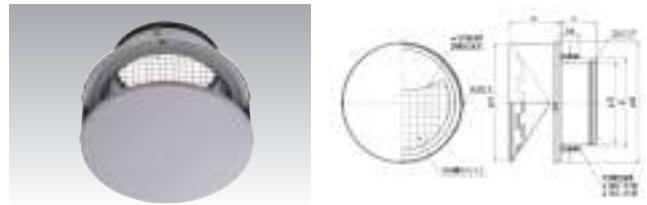
- 水切り板によってダクト内で発生したドレン(結露水)を壁から離れた位置に落下させます。
- 材質 SUS 304
- 表面処理 カチオン電着塗装後 ポリエステル樹脂焼付塗装 (標準Uシルバー)

網付製品	型式
5メッシュ	BSW-SCR 5M
10メッシュ	BSW-SCR10M

品番	寸法(mm)											本体価格(円)	指定色塗装(円)〈加算〉
	A	B	C	D	E	F	G	L					
BSW100SCR3M	156	158	67	97	103		190	56				8,300	2,100
BSW125SCR3M	217	219	83	122	133	31	251	64				10,200	2,600
BSW150SCR3M				147				63					
BSW175SCR3M	247	249	116	172	151	41	282	74				19,200	3,200
BSW200SCR3M				197									

BSW-SCT3M 丸型フラットカバー付 メッシュ

ドレン対策
ドラフト対策



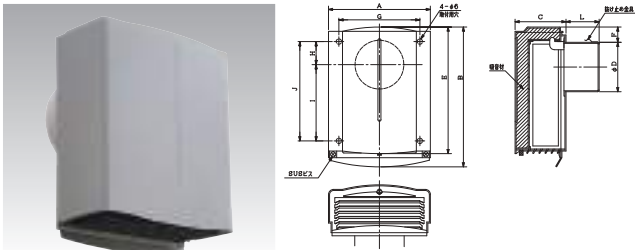
- ドラフト(排気流)を天井に沿うことなく、斜め前方向に放出します。
- ドレン(結露水)を一旦溜めて自然乾燥させます。
- 材質 SUS 304
- 表面処理 カチオン電着塗装後 ポリエステル樹脂焼付塗装 (標準Uシルバー)
- 貯水量 φ100:150CC
φ125・φ150:250CC

網付製品	型式
5メッシュ	BSW-SCT 5M

※天井ボードへの取付穴は寸法表内の「ボード穴径」をご確認ください。

品番	寸法(mm)							ボード穴径	本体価格(円)	指定色塗装(円)〈加算〉
	A	B	C	D	E	L				
BSW100SCT3M	156	158	67	97	105	56	φ125	8,800	2,000	
BSW125SCT3M	217	219	93	122	130	64	φ150	11,300	2,500	
BSW150SCT3M				147	155	63	φ175			

SSFG-B 防音フード 横ガラリ



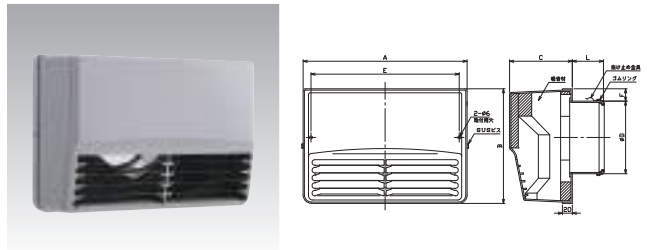
- 材質 SUS304
- 吸音材:ポアル+繊維素材
- 表面処理 カチオン電着塗装後 ポリエステル樹脂焼付塗装 (標準Uシルバー)
- ユニックス独自のアルミニウム吸音材「ポアル」を使用しています。

網付製品	型式
3メッシュ	SSFG-B 3M
5メッシュ	SSFG-B 5M
10メッシュ	SSFG-B10M

品番	寸法(mm)											本体価格(円)	網(円)〈加算〉	指定色塗装(円)〈加算〉
	A	B	C	D	E	F	G	H	I	J	L			
SSFG100B	200	264	100	97	240	30	154	47.5	145.5	193	65	18,500	800	4,000
SSFG125B				122		45					85			
SSFG150B	260	325	130	147	300	32	214	72	174.5	246.5	90	21,000	1,000	5,000

SSCG-B 角型防音カバー(外風対策) 横ガラリ

ドレン対策
ドラフト対策

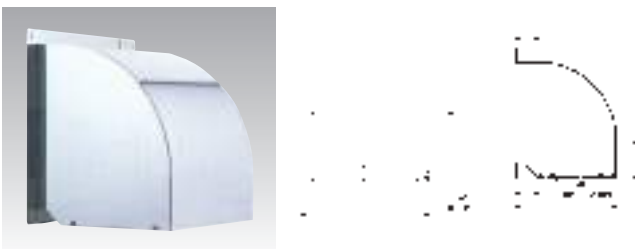


- 材質 SUS304
- 吸音材:繊維素材
- 表面処理 カチオン電着塗装後 ポリエステル樹脂焼付塗装 (標準Uシルバー)
- 貯水量 φ100:167cc φ125・φ150:311cc
- ドラフト(排気流)は上方への拡散を抑えて前方向に放出されます。
- ドレン(結露水)を一旦溜めて自然乾燥させます。

網付製品	型式
3メッシュ	SSCG-B 3M
5メッシュ	SSCG-B 5M
10メッシュ	SSCG-B10M

品番	寸法(mm)							本体価格(円)	網(円)〈加算〉	指定色塗装(円)〈加算〉
	A	B	C	D	E	F	L			
SSCG100B	263	181	96	97	240	25	56	12,800	1,000	3,500
SSCG125B				122		38	64			
SSCG150B	332	232	127	147	300	25	63	15,800	1,400	4,500

SWC-A3M ウェザーカバー メッシュ

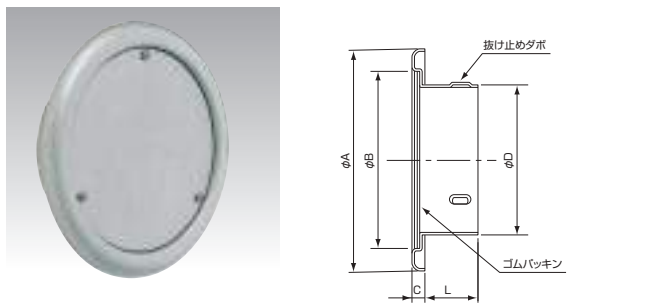


- 網部脱着式
- 材質 SUS 304 0.6t
- 表面処理 研磨仕上
- ご注文の際には換気扇の開口寸法をご確認ください。

網付製品	型式
5メッシュ	SWC-A 5M
10メッシュ	SWC-A10M

品番	寸法(mm)						本体価格(円)	指定色塗装(円)〈加算〉
	A	B	C	D	E	F		
SWC200 A3M	250	200	196	150	225		10,000	5,400
SWC250 A3M	300	250	246	200	275	46	12,600	5,700
SWC300 A3M	350	300	306	250	325		16,600	6,000
SWC350 A3M	400	350	356	300	375	56	20,100	7,950

SC-SU・VP・VU クーラーキャップ

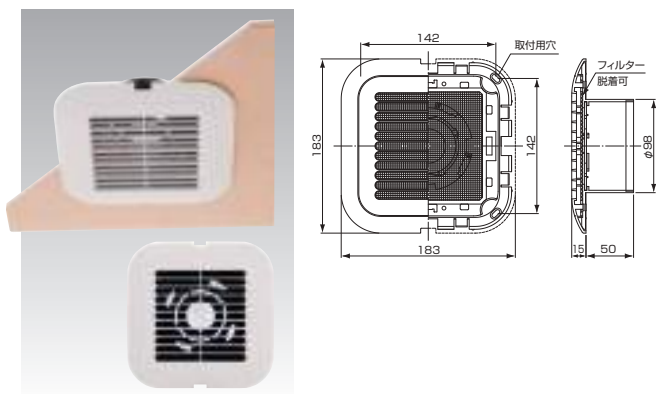


- 材質 SUS304
- フェイス部:SUS304 0.6t
- 表面処理 カチオン電着塗装後 ポリエステル樹脂焼付塗装 (標準Uシルバー)

品番	寸法(mm)					本体価格(円)	指定色塗装(円)〈加算〉
	A	B	C	D	L		
SC 75SU	123	93		74		1,500	650
SC 75VP	126	96		76			
SC 75VU	130	100	9	82	31	1,800	
SC100SU・VP	146	115		99		2,000	800
SC100VU	153	123		106		2,200	

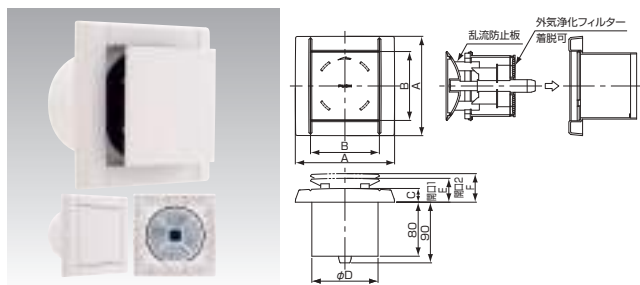
価格には、消費税は含まれておりません。

※価格が赤色の場合はメーカー価格です。掛率が異なります。

KCP100TBWF 天井取付用 角型グリル
風量調整板付 メッシュフィルター

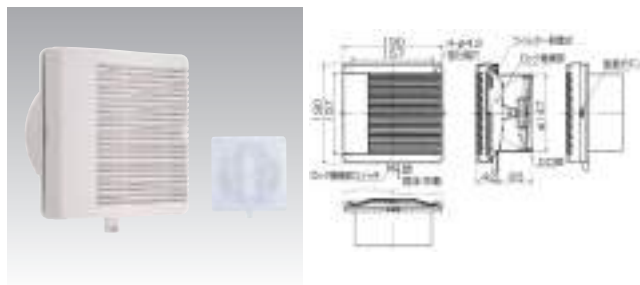
- 材質 ABS樹脂(帯電防止剤配合) ベース部・風量調整板:PS樹脂
- カラー クールホワイト(フェイス部)
- 風量調整板により3種類(全開/中開/小開)の風量が選べます。
- 虫や粗塵などの室内への侵入を防ぎます。

品番	ボード穴径(mm)	本体価格(円)
KCP100TBWF	φ115	2,500

PRP-AWFH 角型レジスター 不織布フィルター

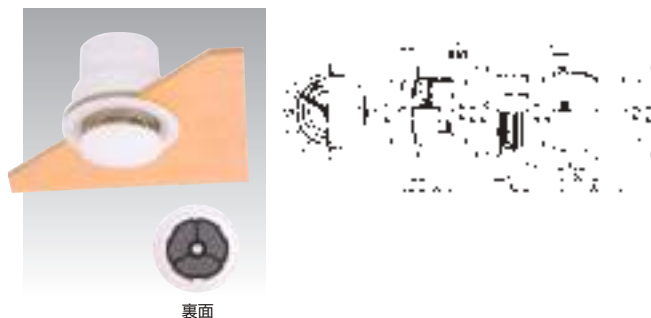
- 給気した空気を壁面に沿うことなく、斜め前方向(4方向)に放出します。また、結露水をレジスター内で溜められます。外気に含まれている塵やホコリなどの室内への侵入を防ぎます。
- 材質 ABS樹脂(本体:帯電防止剤配合)
- カラー クールホワイト
- フィルター捕集効率 60% (質量法/JIS 15種)
- フェイス部中央を押しすると段階的に風量調整が行えます。

品番	寸法(mm)						本体価格(円)
	A	B	C	D	E	F	
PRP100 AWFH	147	102	20	98	40	47	2,400
PRP150 AWFH	207	157	21	148	50	57	3,600

PDG150BWFH 着圧式給気口 ガラリカバー
壁取付用 不織布フィルター

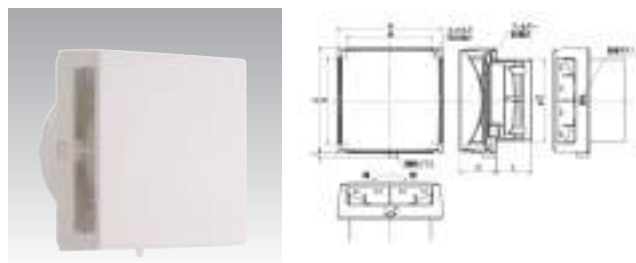
- 粗塵花粉対策 ●ロック機構 ●カバー・フィルター脱着式
- 材質 ABS樹脂(帯電防止剤配合)
開閉機構部・差圧ダンパー部:SUS 304 0.3t
- 表面処理 カラー:クールホワイト
- 捕集効率 60% (質量法/JIS 15種)
- ※VP150管にはご使用できません。

品番	本体価格(円)
PDG150BWFH	7,950

UFO100BWF 丸型レジスター 天井取付用
メッシュフィルター

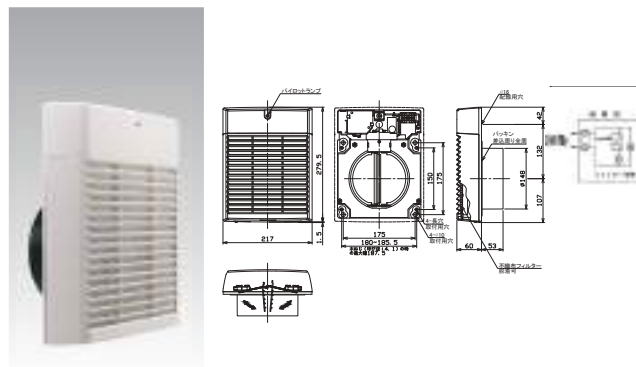
- 粗塵対策 ●フェイス・フィルター脱着式
- 材質 ABS樹脂(帯電防止剤配合) ソケット部:HIPS樹脂
- 表面処理 カラー:クールホワイト
- 付属品 サランネット
- 天井ボードは本体に含まれません。
- フェイス部を回すと風量調整が行えます。
- サランネットは水洗いが可能です。

品番	本体価格(円)
UFO100BWF	2,200

PRF-BWFH 角型レジスター フラットカバー
不織布フィルター(粗塵・花粉対策)

- 給気した空気を壁面に沿うことなく、斜め前方向(4方向)に放出します。また、オプションパーツの風向き制御プレートを取り付ければ、気流開口面を塞ぐことができます。
- 外気に含まれている塵やホコリ、花粉などの室内への侵入を防ぎます。
- 材質 ABS樹脂(帯電防止剤配合)
- カラー クールホワイト
- フィルター捕集効率 60% (質量法/JIS 15種)
- 下部のつまみを回すとレジスターが開閉できます。
- ※カバー着脱のため25mm以上のスペースを確保してください。

品番	寸法(mm)					本体価格(円)
	A	B	C	D	L	
PRF100BWFH	143	109	51.5	98	50	3,100
PRF150BWFH	192	157	66.5	148	65	5,150

UKD-150AWF/AWFH 給気電動シャッター

品番	本体価格(円)	備考
UKD150AWF	17,800	メッシュフィルター
UKD150AWFH	18,000	不織布フィルター

FD-EXDFP・Q 鉄製 ダクト接続用防火ダンパー



- 材質 SPCC 1.6t
- 表面処理 メラミン焼付塗装
- ※点検口を設置して点検できる場所でご使用ください。

品番		寸法(mm)							本体価格(円)	
72℃型式	120℃型式	A	C	D	E	F	G	H	L	
FD100 EXDFP	FD100 EXDFQ	37	60	98	95	80	120	163	250	7,600
FD125 EXDFP	FD125 EXDFQ			123	116	95		176		8,200
FD150 EXDFP	FD150 EXDFQ			148	118	105		188		9,600
FD175 EXDFP	FD175 EXDFQ	40	85	173	131	120	170	201	300	10,900
FD200 EXDFP	FD200 EXDFQ			198	145	135		213		12,600

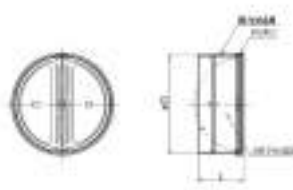
FD-SCDSP ステンレス製 ダクト挿入用防火ダンパー



- 材質 SUS304 1.5t
- ※点検口を設置して点検できる場所でご使用ください。

品番		寸法(mm)			本体価格(円)
72℃型式	120℃型式	D	H	L	
FD 75 SCDSP	FD 75 SCDSQ	72	39	35	1,800
FD100 SCDSP	FD100 SCDSQ	97	52	50	2,300
FD125 SCDSP	FD125 SCDSQ	122	63		2,800
FD150 SCDSP	FD150 SCDSQ	147	76		3,400
FD175 SCDSP	FD175 SCDSQ	172	88		3,900
FD200 SCDSP	FD200 SCDSQ	197	101		4,500

ユニット-CD-L ステンレス製 逆風止ダンパー ダクト挿入用

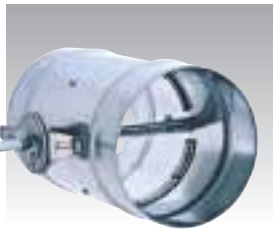


- 材質 SUS304
- CD部:SUS304 0.3t
- φ100は仕様と型式が異なります。

※点検できる場所でご使用ください。
注:油煙を含む場所で使用される場合は、油の付着により作動不良をおこすおそれがあります。点検可能な場所でご使用ください。

品番	D(mm)	L(mm)	本体価格(円)
ユニット100CD	97	47	3,200
ユニット150CD-L	147	68	4,000

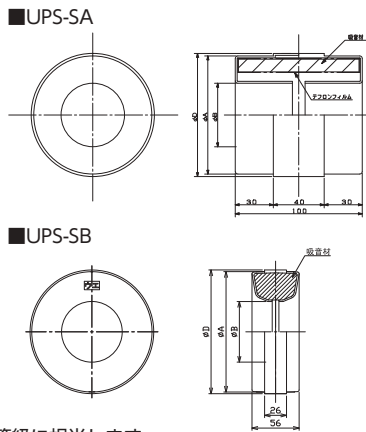
VD-C 亜鉛めっき鋼板製 風量調整ダンパー ダクト接続用



- 材質 SGHC 1.6t
- φ350、φ400は操作方法と型式が異なります。
- ※点検口を設置して点検できる場所でご使用ください。

品番	D(mm)	L(mm)	本体価格(円)
VD100C	97	250	4,400
VD125C	122		4,900
VD150C	147		5,700
VD175C	172		6,700
VD200C	197	300	7,200
VD225C	222		9,800
VD250C	247		10,900
VD275C	272		11,900
VD300C	297	350	13,200
VD350B	347		22,900
VD400B	397		27,500

UPS-SA サイレンサー ダクト挿入用

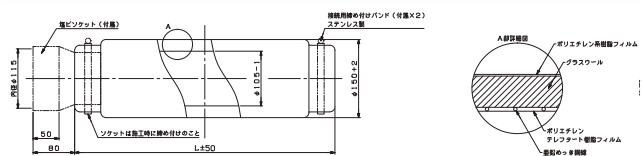


- 材質 ABS樹脂
- 吸音材:発泡樹脂素材
- カラー ブラック
- φ100はサッシ遮音性能T-1等級に相当します。
- ※強制排気にはご使用できません。

品番	A(mm)	B(mm)	D(mm)	本体価格(円)
UPS100SA	93.5	50	97	2,200
UPS150SA	143.5	82	148	2,800
UPS100SB(ショートタイプ)	93	38	97	2,200
UPS150SB(ショートタイプ)	143	78	148	2,800

価格には、消費税は含まれておりません。

UX100SW 消音フレキ ダクト接続用(ユニホープ)



- 材質 塩ビソケット ポリエチレン樹脂フィルム 亜鉛めっき鋼線
- 吸音材:グラスウール
- 付属品 接続用締付バンド2本
- 浴室等の天井扇と塩ビパイプの接続用としてご使用ください。
- ※浴室等湿気が多い場所の配管では、ドレンが流れにくくなる場合があります。

品番	L(mm)	本体価格(円)
UX100SW- 5	500	5,000
UX100SW-10	1,000	6,500

※価格が赤色の場合はメーカー価格です。掛率が異なります。

KBシリーズ 鋼管末端取付専用



ウォーターベスト空調機用使用について

- 取付の際ダンパー開口最大寸法+αの空間をあけて下さい。
- ホッパー及び他の配管に干渉しない様に垂直に取り付けて下さい。
- 設置場所は目視点検しやすい場所に設置し定期的に点検掃除を行って下さい。(取り付け取りはずしが簡単な場所)
- 点検掃除を行わない場合水上りを起こす事があります。

KBタイプ取付方法

- 空調機ドレーン排水管(ガス管(SGP)専用)の末端(管用平行ネジ)に手締めで垂直に取り付ける商品です。
- 各空調機の静圧に対して封水高さを必ず取って下さい。
【(例) 静圧-500Pa(50mmAq)の場合は静圧分の封水高さ50mmに対して+20mm(ダンパーが作動する為の水の重さ分)=70mm以上とって下さい。ドレンパンの底面よりウォーターベルト先端迄の封水高さ】
- ウォーターベスト本体&ダンパーシャフト部はサビ止め、ペンキ等がかからないように注意して下さい。
- 取付時に於いてパイプレンチ・スパナ等は絶対に使用しないで手締めで取り付けて下さい。

※静圧が-1000Paを超える場合はKBHタイプをご使用ください。

品番	外径	全長	価格(円)	備考
KB- 25	44	41	7,300	
KB- 32	62	54.5	7,800	
KB- 40				
KB- 50	88	70	9,500	
KB- 65	110	58	58,000	受注生産 納期 3週間
KB- 80	120	77		
KB-100	145	99	64,000	

※静圧とはその機種全静圧のことです。
※耐熱温度90℃

KBHタイプ 鋼管末端取付専用



品番	外径	全長	E	価格(円)	備考
KBHタイプ-32	88	70	Rc32A	14,000	受注生産
KBHタイプ-40			Rc40A		
KBHタイプ-50			Rc50A		

※静圧とはその機種全静圧のことです。

※静圧が1000Paを超える場合ご使用下さい。

KB+圧用 鋼管末端取付専用



品番	外径	全長	価格(円)	備考
KB32+圧用	62.5	71	20,000	受注生産
KB40+圧用				

※プラス圧500Pa迄にご使用下さい。

KB40ソケット KB40用専用ソケット



外径	全長	価格(円)	備考
55	72	1,000	KB-40 専用

40A・50Aアダプター アダプター



品番	価格(円)	備考
40A (VP40用)	700	SGP40AとVP40管を接続出来ます。
50A (VP50用)		SGP50AとVP50管を接続出来ます。

鋼管接続用をVP接続用に変換する継手です。

KPシリーズ 塩ビ管末端取付専用



- KPシリーズの耐熱温度は90℃です。
- 許容静圧は-1000Pa (100mmAq)迄です。

ウォーターベスト空調機用使用について

- 取付の際ダンパー作動長として20mmの空間をあけて下さい。
- ホッパー及び他の配管に干渉しない様に垂直に取り付けて下さい。
- 設置場所は目視点検しやすい場所に設置し定期的に点検掃除を行って下さい。(取り付け取りはずしが簡単な場所)
- 点検掃除を行わない場合水上りを起こす事があります。

KPタイプ取付方法

- 空調機ドレーン排水管(塩ビ管専用)の末端に差し込み垂直で接続する商品です。
- ウォーターベスト本体とダンパーシャフト部に接着剤等が付着しない様に注意して下さい。
- 各空調機の静圧に対して封水高さを必ずとってください。
【(例) 静圧500Pa (50mmAq)の場合は静圧分の封水高さを50mmに対して+20mm(ダンパーが作動する為の水の重さ分)=70mm以上とってください。ドレンパンの底面よりウォーターベスト先端迄の封水高さ】

品番	外径	全長	価格(円)	備考
KP- 25	44	46.5	7,300	
KP- 30	62	57.5	7,800	
KP- 40	65	59.5		
KP- 50	80	81	9,200	
KP- 65	83	94		
KP- 75	97	92	12,500	受注生産 納期1週間
KP-100	124	119		

※VP65・VP75・VP100用は受注生産となり写真の形状とは異なります。

※静圧とはその機種全静圧のことです。

KWAシリーズ 鋼管中間取付専用



- 他の配管に干渉しない様に垂直に取り付けて下さい。
- 設置場所は目視点検しやすい場所に設置し定期的に点検掃除を行って下さい。
- 点検掃除を行わない場合水上りを起こす事があります。

KWAタイプ取付方法

- 排水管(SGP管専用)の中間(管用平行ネジ)に垂直に取り付ける商品です。
- 上下共テーパ内ネジ(ABS樹脂付きで工具等を使用しないで取り付けて下さい)。
- 接続方向が決まっておりますので、上下正しい向きに接続してください。

品番	外径	全長	価格(円)	備考
KWA- 25	66	114.5	12,000	
KWA- 32	80.5	137.5		
KWA- 40				
KWA- 50	87	174		
KWA- 65	91	72	58,000	受注生産 納期 3週間
KWA- 80				
KWA-100	135	94	64,000	

※65A・80A・100Aは受注生産となり、鋼管白ソケット仕様で透明ではありません。
※受注生産品は写真の形状とは異なります。

KWシリーズ 塩ビ管中間取付専用



- 他の配管に干渉しない様に垂直に取り付けて下さい。
- 設置場所は目視点検しやすい場所に設置し定期的に点検掃除を行って下さい。
- 点検掃除を行わない場合水上りを起こす事があります。

KWタイプ取付方法

- 排水管(塩ビ管専用)の中間に垂直に接着により接続する商品です。
- 接着剤を必要以上に多く塗布しないで下さい。(特に上部分)ダンパー部に流入してダンパーが動かない場合があります。
- 空調機ドレーン排水に使用の場合は弁先端よりドレンパン底面迄の距離を静圧+20mmに取って下さい。

品番	外径	全長	価格(円)	備考
KW- 25	66	115	8,400	
KW- 30				
KW- 40				
KW- 50	80.5	138	9,500	
KW- 65	83	74	16,000	受注生産 納期 1週間
KW- 75	97	84		
KW-100	124	104	25,000	

※VP65・VP75・VP100用は受注生産となり写真の形状とは異なります。

KWS & KWAS 塩ビ管・鋼管中間取付専用



- 本体からダンパー部だけを取り出して清掃が行えます。
- 新開発の掃除口キャップが、水漏れをしっかり防止します。
- 製品上部に高輝度反射シールが付いており、光を当てて設置箇所を確認できます。
- 耐熱温度は70℃です。(本体材質:ABS樹脂、ダンパー材質:SUS304)
- 高温の排水による火傷にご注意ください。
- 静圧が-1000Paを超える空調機には使用できません。
- 配管接続時の最大許容圧力は0.5MPaです。
- キャップ前方にメンテナンス用のスペースを確保したうえで、取り付けてください。
- 施工時には、製品の上下に位置する配管に支持を設けてください。
- 定期的にメンテナンスを行ってください。

品番	接続配管	掃除口(mm)	奥行(mm)	全長(mm)	価格(円)
KWS25	VP25	φ 86	93	130	14,000
KWS30	VP32				
KWS40	VP/VU40				
KWS50	VP/VU50	φ 106	105	156	17,000
KWS65	VP/VU65		115	232	18,000
KWS75	VP/VU75		122	253	18,000
KWAS25	25A	φ 86	93	130	16,000
KWAS32	32A				
KWAS40	40A				
KWAS50	50A	φ 106	105	156	18,000
			111.5	191	

KWT-40 耐熱・薬品仕様



- KWTシリーズの耐熱温度は140℃です。
- 許容静圧は-1000Pa (100mmAq)迄です。

KWTシリーズ取付方法

- 排水管(SGP管専用)の中間(管用平行ネジ推奨)に垂直に取付ける商品です。
 - 上下共テーパ内ネジ(ポリサルフォン樹脂)付きで工具等を使用しないで取付けてください。
 - 接続方向が決まっておりますので、上下正しい向きに接続してください。
- 注・他の配管に干渉しない様に垂直に取付けて下さい。
- ・設置場所は目視点検しやすい場所に設置し定期的な点検掃除を行って下さい。
 - ・点検掃除を行わない場合水上りを起こす事があります。上流側に清掃口を設けて下さい。

品番	外径	全長	価格(円)	入数
KWT-40	φ 82	138	24,000	30

KWYシリーズ 塩ビ管横使い専用



静圧を有する機器に接続する場合

- 必ず上流側に機器の全静圧分の防水高さを設けて下さい。
- AHU等で引圧が掛かる場合には、下図の様に縦配管で本体底面よりFANの全静圧+20mmの防水高さを取って下さい。



■価格表

品番	対応配管	寸法(W×H×L)	価格(円)	入数
KWY30	VP30用	77×85×123mm	14,500	30
KWY40	VP40用	77×85×119mm	18,000	
KWY50	VP50用	93×99×140mm	18,000	

KWYシリーズ取付方法

- 接続配管からウォーターベスト底面までを最小限にしたコンパクト設計です。
- 接続方向が決まっておりますので、上流側・下流側を正しい向きに接続してください。
- 横引き配管は必ず勾配を取って下さい。(絶対に逆勾配は避けて下さい)
- 取り付けに際して、本体の軸に対する回転角度は5°以内で取り付けして下さい。
- 接着剤が本体内部に流れ込まない様に注意してください。
- 取り付けに際して、前後に配管支持を設けて下さい。

SBシリーズ 脱着可能型



- 異径継手(インクリーザー)、エルボ継手(エルボ)にウォーターベストが内蔵されています。
- ウォーターベストが脱着可能になっており、容易にメンテナンスや異物が詰まった時などに取り除くことが出来、衛生的に保てます。
- 製氷機・冷蔵庫の排水ドレン受け、電気温水器、空調機、その他、間接排水にしなければならない機械排水等いろいろなところにご使用いただけます。

■価格表

品番	サイズ	価格(円)	耐熱温度
SB100-50	φ100×50(インクリーザー)	30,000	60℃
SB50S	φ75×50(インクリーザー)	24,000	
SB40L	φ75×40(エルボ)		
SB50L	φ75×50(エルボ)		

価格には、消費税は含まれておりません。

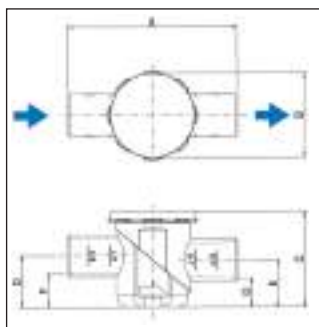
※価格が赤色の場合はメーカー価格です。掛率が異なります。

D-CT C・トラップ(水平取付型)



- 封水が切れても特殊フロートボールが汚染空気の逆流を防止。
- 防臭、防虫対策に優れた効果を発揮。
- 小型空調機の排水トラップに最適な超コンパクト設計。
- 内部部品は簡単脱着で点検・清掃が容易。
- 光反射テープで隠蔽部でも確認が容易。
- 水平取付型。

- !**
- 使用範囲/機内静圧0〜500Pa。
 - 耐熱温度/120℃。
 - 排水管の末端にはUトラップなど取付の必要がありません。
 - 中・大型空調機には、A・トラップをご使用下さい。



国土交通省仕様に対応



*内部部品は上下にスライドするだけで、特殊フロートボールとともに脱着できます。

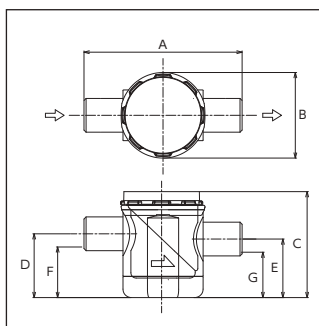
■寸法表 (単位:mm)

品番	サイズ	A	B	C	D	E	F	G	価格(円)	重量
D-CT25A	25	150		82	41.9	36.9	29.4	24.4	16,000	160g
D-CT30A	30	158	φ 73	87	50	45	34.5	29.5	18,000	175g
D-CT40A	40	191	φ 95	108	58	53	38	33	21,600	300g
D-CT50A	50	219	φ113	127	69	64	44	39	27,500	450g

D-CTW C・トラップ保温型



- 流入・流出の向きに注意して水平に取り付けてください。
- 高温排水の発生する機器にはC・トラップ標準品をご使用ください。
- 本体及び保温カバーに無理な応力がかからないように取り付けてください。
- C・トラップ本体以外は必要に応じて結露防止対策をしてください。



透明の結露防止層を設けたことで保温施工が不要となり、内部の汚れの確認が容易になりました

■寸法表 (単位:mm)

品番	A	B	C	D	E	F	G	接続口 (塩ビ管外径と同じ)	価格(円)	重量	C/S入数
D-CTW25	150	φ 81	101	61	56	48	43	32(VP25同径)	19,600	265g	30
D-CTW30	158		106	69	64	53	48	38(VP30同径)	21,800	280g	
D-CTW40	191	φ102	125	75	70	55	50	48(VP40同径)	25,800	500g	20
D-CTW50	219	φ120	144	86	81	61	56	60(VP50同径)	30,400	730g	

C・トラップ保温型の結露防止性能について

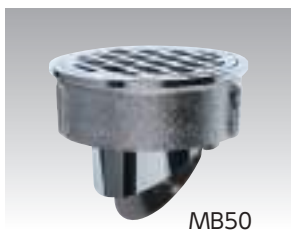
C・トラップ保温型の結露防止性能は以下の通りです。

流入水温15℃ 雰囲気温度/湿度 30℃/75%

流入水温10℃ 雰囲気温度/湿度 30℃/70%

この数値以上の条件となる場合は別途結露防止対策(保温施工)が必要となります。

MBシリーズ SGPネジ込み接続(内ネジ) (株)東栄工業



MBシリーズ取付方法

- SGP管にねじ込み接続となります。
- MBシリーズは受注生産となります。
- MBシリーズの耐熱温度は90℃です。

■寸法表 (単位:mm) (SGPネジ込み接続)

品番	外径	全長	価格(円)
MB- 50	73.5	50	20,000
MB- 80	100	67	28,000
MB-100	130	85	42,000
MB-150	173	91	77,000

MPシリーズ 塩ビ管差込接続 (株)東栄工業



MPシリーズ取付方法

- エンビ管に差し込み接続となります。
- MPシリーズは受注生産となります。
- MPシリーズの耐熱温度は90℃です。

■寸法表 (単位:mm)

配管サイズ	外径	全長	価格(円)
MP50(VP/VU50兼用)	φ 60	30.5	18,000
MP75(VP/VU75兼用)	φ 91	55.5	18,000
MP100(VP/VU100兼用)	φ 115	66	29,000
MP150(VP/VU150兼用)	φ 167	88	60,000

SV-45 床排水改修用 (株)東栄工業



SVタイプ取付方法

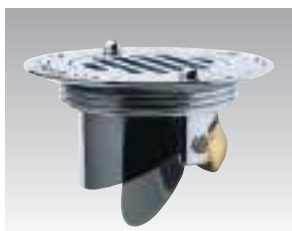
- 排水管の上部に垂直に接着により接続する商品です。
- ウォーターベスト本体とダンパーシャフト部に接着剤が付着しない様に注意して下さい。

- 耐熱・耐薬品対応品(80℃)
- VP40/50・VU40/50対応

■価格表

外径(mm)	全長(mm)	価格(円)
58.5	30	7,800

HBシリーズ 鉄ホッパー取付用 (株)東栄工業



HBタイプ取付方法

- 内ねじ付鉄ホッパーの内側に手締めで取付ける製品です。
- 鉄ホッパー取付時上部ねじ部6〜7mm残して取り付けて下さい。
- 鉄ホッパーの形状により適合しない場合が有りますのでお問い合わせ下さい。
- 受注生産のため約1週間かかります。

■価格表

品番	外径(mm)	全長(mm)	価格(円)
HB-50	81	40.5	21,000
HB-65	96	40.5	

*価格が赤色の場合はメーカー価格です。掛率が異なります。

価格には、消費税は含まれておりません。

YWLD ウォレス縦引・横引兼用(屋内用)



縦引

横引

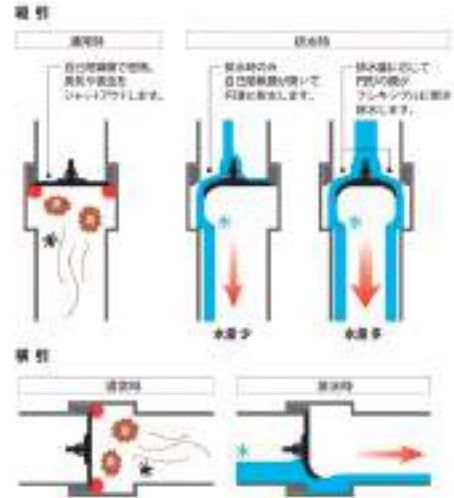
点検口ユニットの取り外しが簡単

- 下記環境下でのご使用は避けて下さい。
(高温水が排水される環境、高温や油分の多い環境、冷結の恐れがある環境、衝撃を受ける場所)

■価格表

品番	適合配管	価格(円)	入数
YWLD20-25-30	塩ビ管呼び径: 20A・25A	5,000	20
	塩ビ継手: DV30		
YWLD40-50	塩ビ管呼び径: 40A・50A	7,500	20

- 排水時は開き、通常時は密閉する状態となる自己閉鎖膜により、スムーズに排水しながら臭気や害虫を遮断します。
- 機内静圧 - 850Paまで対応。
- ドレン排水が2.5L/min以上流れる機器には使用しないで下さい。
- 自己閉鎖膜に汚れやゴミ等があると、臭気漏れの原因となる場合がありますので清掃して下さい。



WLD ウォレス(屋内用)



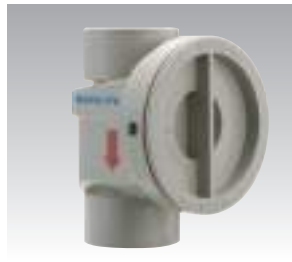
- 自己閉鎖膜による防虫・防臭機能
シリコンゴムによる自己閉鎖膜で気密確保
- 脱着式でらくらくメンテナンス
メンブレン部分を取り外し可能で、
施行後の確認含め
設置後メンテナンス可能。

■材質:
本体…ABS (透明)
自己閉鎖膜…シリコン (黒)

■価格表

品番	適合配管	価格(円)	入数
WLD20-25-30	塩ビ管呼び径: 20A・25A	5,000	20
	塩ビ継手: DV30		
WLD40-50	塩ビ管呼び径: 40A・50A	7,500	

WLD-T ウォレス耐候性(屋外用)



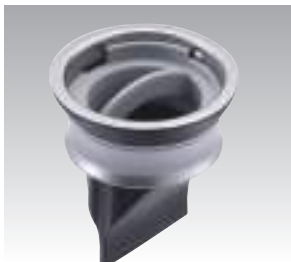
- 自己閉鎖膜による防虫・防臭機能
シリコンゴムによる自己閉鎖膜で気密確保
- 脱着式でらくらくメンテナンス
メンブレン部分を取り外し可能で、
施行後の確認含め
設置後メンテナンス可能。

■材質:
本体…ABS (灰色)
自己閉鎖膜…シリコン (黒)

■価格表

品番	適合配管	価格(円)	入数
WLD20-25-30T	塩ビ管呼び径: 20A・25A	6,000	20
	塩ビ継手: DV30		
WLD40-50T	塩ビ管呼び径: 40A・50A	9,000	

WLF50 ウォレス(床排水用自封式トラップ)



- 本製品は床排水用のドレン排水に使用できます。
- 対応商品:
・JCW-204床排水金物C・Dの呼び50準拠品
・JCW-201床排水トラップT5A-Bの呼び50準拠品
白ガス管用及び鋳物製排水トラップ用です。

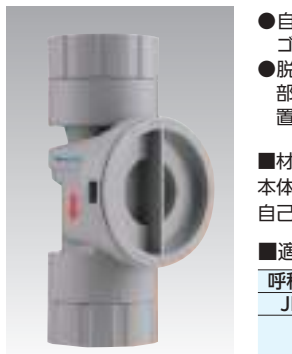
■価格表

品番	価格(円)	入数
WLF50	6,000	10



設置断面

WLD-G ウォレス鋼管用



- 自己閉鎖膜による防虫・防臭機能シリコンゴムによる自己閉鎖膜で気密確保
- 脱着式でらくらくメンテナンスメンブレン部分が取り外し可能で、施行後の確認含め設置後メンテナンス可能。

■材質:
本体…ABS (灰色)
自己閉鎖膜…シリコン (黒)

■適合管種

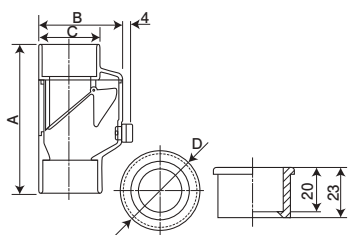
呼称・呼径	鋼管 25A・32A・40A・50A	
JIS 規格	JIS G 3442	JIS G 3452
名称	水配管用 亜鉛メッキ鋼管	配管用 炭素鋼鋼管
記号	SGPW	SGP白・黒

※ネジ規格: JIS B 0203 (管用テーパネジ)

品番	価格(円)	入数
WLD25-32G	7,500	10
WLD40-50G	10,700	

NDB 空調機ドレン用逆止弁

INABA



■用途

●冷凍及び空調ドレン排水の屋内に吸い込まれる外気(異臭)や虫、ネズミ等の小動物の侵入を防止します。

■特長

- 透明色で、内部の状況が確認できます。
- 弁の動作が点検できるように、点検口が付いています。
- コンパクトな設計で狭い場所でも使用できます。
- 接着剤のタレ防止機能が付いています。
- VP管サイズ20～40まで使用できます。
- 直付け及び、浮かし施工が可能です。(アダプタ使用時を除く)

■寸法表 (単位:mm)

品番	適合管	A	B	C	D	価格(円)	梱包
NDB-20-25	VP25 (VP20)	90 (96)	51.5	39.5	φ36	4,400	20
NDB-30-40	VP40 (VP30)	112 (118)	75	56	φ52	5,500	
NDB-50	VP50	135	92	68	—	6,600	10

※()内はアダプタ使用時

■仕様

●材質…本体:ABS/軸:ステンレス/弁:PP

■取付方法

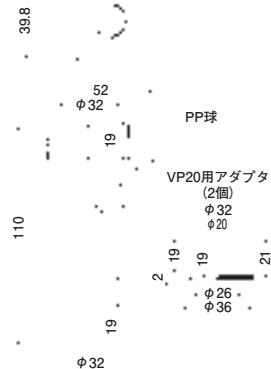
- 屋内側が負圧になる場合は、その負圧に応じて十分な防水高さを設けて下さい。(100mm以上推奨します)
- 取り付けは垂直に行って下さい。傾けたり、横向きでの使用はできません。

K-1650 ムシ退治君

トラップ水封保護+逆止弁で外気の異臭・虫などの侵入を防ぎます!



トラップ逆止弁



- 透明ですので内部の様子が見えます。
- 衛生器具トラップの水封保護。
- 取り外しが容易でメンテナンスが簡単。
- コンパクトな設計。
- ドレン管 (VP20・VP25) に対応。

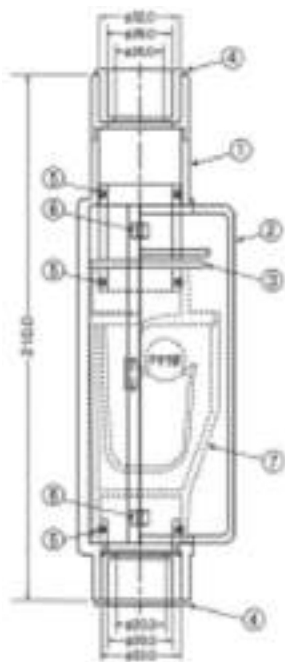
構成部品 (材質)

●本体:ABS/アダプタ:ABS/球:P.P

■価格表

価格(円)	入数
3,500	12

K-1655 ムシ退治君/カセットケース付



No	部品名	材質	備考
①	カセットケース	PVC	
②	カセットケース開閉カバー	PVC	
③	ムシ退治君脱着リング	PVC	
④	20Aパイプ用リング	ABS	2個
⑤	S-2BORリング	EPDM(非移行)	3本
⑥	ムシ退治君・開閉カバー凍結ロールピン	SUS420J2	(2×10L) 2個
⑦	ムシ退治君(本体)	ABS・PP	

⚠ 注意

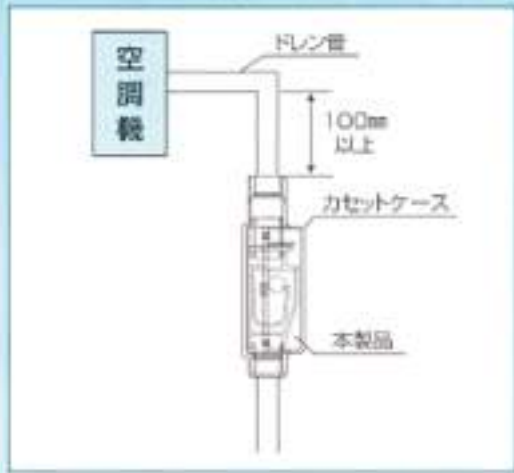
- 本製品は、樹脂製です。強い衝撃や温度が高くなる場所では、使用しないでください。
- ドレン管や本製品の熱膨張などによる破損がおこる場合があります。
- 本製品は、冷凍・空調ドレン排水用です。他の用途には使用できません。
- 凍結する場所での使用はできません。
- 本製品内に、ホコリや屑が入った場合は、メンテナンスを行ってください。

- 「ムシ退治君」本体の取り外しが容易で、メンテナンスがさらに簡単にできます。
 - 「ムシ退治君」本体を直射日光から保護します。
 - 冷凍・空調用ドレン管 (VP20・25) に接続できます。
- ※ドレン管 (VP20) の使用時には、付属のアダプターをご使用ください。

※価格が赤色の場合はメーカー価格です。掛率が異なります。

■取付け方法

- 1 本製品を取付ける場合、空調機本体より100mm以上離してください。又、開閉カバーの開閉時に、「ムシ退治君」のメンテナンスができる所に取付ける様、ご注意ください。



(※注) 空調機の定まる静圧(負圧)や冷熱・冷凍機に側面圧力など各種種の注意に従って、本製品を取付けてください。

- 2 本製品は「上」「下」を確認して垂直になるよう取付けてください。斜めや横向きでは、使用できません。
(※注) 取付後使用の前に必ず水が本製品の中に入らないようご注意ください。水が入ると付着すると本製品の機能が作用しなくなります。

- 3 本製品とドレン管は、接着剤でしっかり固定してください。

■価格表

価格(円)	入数
6,000	12

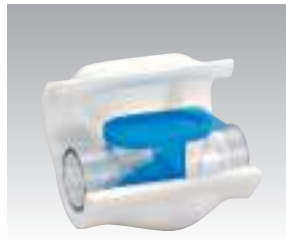
価格には、消費税は含まれておりません。

CVT ドレン逆止弁

ユーシー産業(株)



CVT-25



CVT-25D付

品番	長さ×幅×高さ	適合塩ビ管	価格(円)	入数
CVT-25	109×42×66mm	VP25	3,300	8個×2セット
CVT-40	148×60×94mm	VP40	5,700	5

- 業務用エアコン及び、業務用冷凍・冷蔵機器のドレン配管用、横引き逆止弁。
- ドレン配管から室内・庫内に吸込まれる外気(悪臭)や虫、小動物の侵入を防止。
- 逆止弁と封水トラップの二重構造により、高い防臭効果が得られます。
- 本体が透明だから内部の確認が容易です。
- フタが取り外せて、点検・清掃が容易に行えます。

品番	断熱材厚み	価格(円)	入数
CVT-25D	10mm	1,060	16個

- メンテナンス性に優れたCVT専用断熱カバーです。
- 外皮のポリエチレンシートにより、何度でもテープの巻き直しができるため、くり返し脱着が可能です。

ESV-146 消音バルブ

ユーシー産業(株)



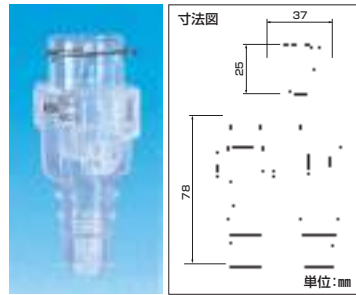
●必ず垂直に取り付けてください。

- ポコポコ音の発生を防止。
- 悪臭や虫の侵入もシャットアウト。
- 逆止弁がラクに取り外せてお手入れがカンタン。
- 付属のアダプターにより、内径φ14・φ16いずれのドレンホースにも使用可能。

品番	サイズ(mm)			適合ドレンホース	価格(円)	入数
	全長	幅	奥行			
ESV-146	76	24	24	φ14/φ16	1,200	16個/シート×2シート

DHB-1416 おとめちゃん

INABA DENKO



- 高気密住宅では、屋内外の気圧差によって外気がドレンホースから屋内に逆流し、ドレン排水の溜まり部分でポコポコ音が発生します。本製品は、ポコポコ音を防止しながらドレン排水をスムーズに排出できる逆流防止弁です。また、屋内への虫の侵入や悪臭防止の効果もあります。
- 材質:アクリル樹脂
- 色調:クリアー

- 本製品は樹脂製です。高温になる場所や衝撃を受けたり歪みがかかる場所での使用、保管はできません。
- 本製品はルームエアコンのドレン排水用です。他の用途に使わないでください。
- 凍結のおそれのある環境では使わないでください。

適用配管	価格(円)	入数
ドレンホース φ14・16兼用	980	50

ACV エアカットバルブ



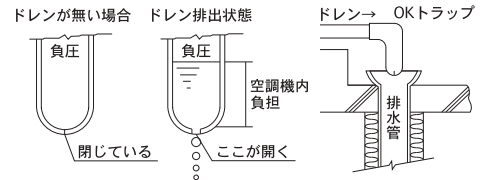
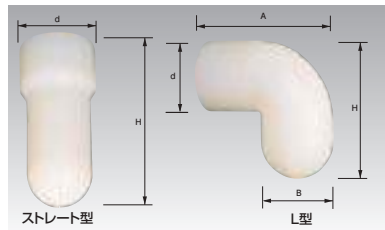
- エアカットバルブは水封式トラップと異なり、特殊構造によるゴム製バルブ(弁)の開閉によって管路遮断を行う乾式トラップです。きわめて信頼性が高く、取付けが簡単でその機能を十分に発揮します。
- 冷凍・冷蔵庫の外気侵入をシャットアウト。

- 排水管からの悪臭をカット。
- 付属の締め付けバンドで固定するだけで配管工事が簡単です。

■寸法表(単位:mm)

呼び径(A)	全長	一般型(円)	耐候型(円)
25	215	16,940	18,630
32:40			
50:65	247	19,350	20,970
80	273	21,600	24,300
100	297	27,900	32,940
125	332	33,210	39,600

OKトラップ 空調機用ドレントラップ

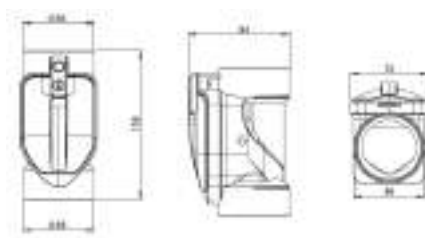
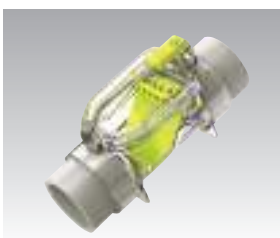


■寸法表(単位:mm)

品番	サイズ	d	H	A	B	価格(円)	備考
OK-C25L	25	40(32)	90	86	55	10,000	短エル型
OK-C32L	32	47(39)	97	93			
OK-C40L	40	55(45)	105	100			
OK-32L	32	47(39)	145	87	47	10,000	エル型
OK-40L	40	55(45)	155	100	55	20,000	
OK-50L	50	66(56)	170	110	66	24,000	
OK-25S	25	40(32)	180			10,000	ストレート型
OK-32S	32	47(39)	140				
OK-40S	40	55(45)	140				
OK-50S	50	66(56)	145			24,000	

- エヤハンドリング・パッケージ型・空調機用ドレントラップ
- 排水受に差し込むだけでトラップ機能を完全に発揮します。
- 年～3回程程度のゴミを取り除くだけで機能を維持します。
- 本体はシリコンゴム製のために耐候性、耐熱性は充分あり長寿命です。

ACV-LV エアカットバルブ オールクリア

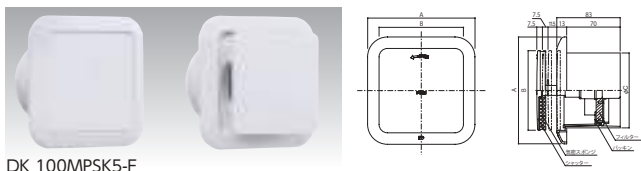


ACV-LV50

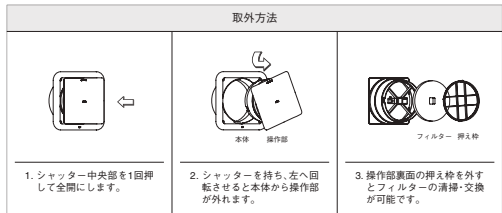
- 特殊弁構造により、縦引きでも横引きでも臭気/虫などをシャットアウトし、スムーズに排水を行う。
- レバーロックを解除して蓋を取外し、本体を設置したまま弁の点検・清掃・交換が行える構造。
- 耐熱温度100℃
- 機内静圧-1500Paまで対応

品番	適合配管	価格(円)	入数
ACV-LV30	VP-25,30	12,000	20
ACV-LV50	VP-40,50	14,000	20

DK-MPSK5 プッシュ式レジスター

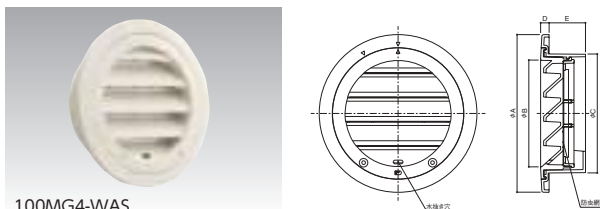


DK 100MPSK5-F

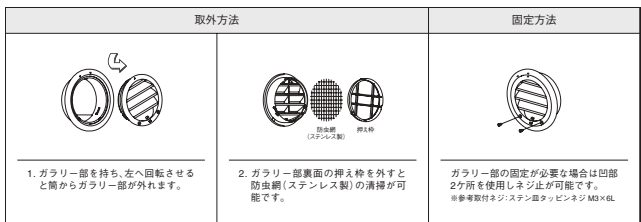


品番	仕様(除塵率)	価格(円)	色	寸法(mm)			適合パイプ (内径×外径)(mm)
				A	B	C	
DK-100MPSK5-F	フィルター付(53%)	1,900	新 ホワイト	140	104	98	SU100(100×106) VP100(100×114)
DK-100MPSK5-F2	フィルター付(80%)	2,000					
DK-150MPSK5-F	フィルター付(53%)	2,600					
DK-150MPSK5-F2	フィルター付(80%)	2,800					

DK-MG4 丸型ガラリ

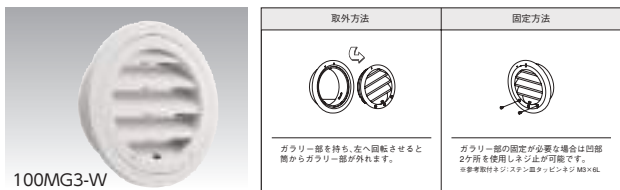


100MG4-WAS



品番	仕様	価格(円)	色	寸法(mm)						適合パイプ (内径×外径)(mm)
				A	B	C	D	E	F	
DK-100MG4-WAS	防虫網付 (ステンレス製)	900	新 ホワイト	130	88	98	7	30		SU100(100×106) VP100(100×114) LP150(150×156)
DK-150MG4-WAS		1,880			180	135	148			

DK-MG3 丸型ガラリ

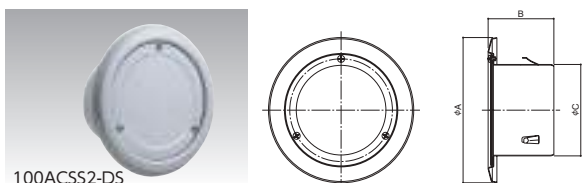


100MG3-W

- ガラリ部分が脱着可能です。換気口内部のお手入れが可能です。
- ガラリ部分の固定が必要な場合はネジ止めが可能です。(上図参照)

品番	価格(円)	色	寸法(mm)			適合パイプ (内径×外径)(mm)
			A	B	C	
DK- 75MG3-W	450	新 ホワイト				SU75 (75×80)
DK-100MG3-W	520					SU100 (100×106) VP100 (100×114)
DK-150MG3-W	1,110					LP150 (150×156)

DK-ACSS2-DS クーラーキャップ(ステンレス製)

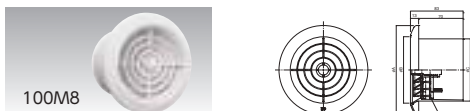


100ACSS2-DS

品番	価格(円)	寸法(mm)			適合パイプ (内径×外径)(mm)
		A	B	C	
DK- 75ACSS2-DS	1,380	116	52.5	73	SU75(75×80)
DK-100ACSS2-DS	1,850	141	56	97	SU100(100×106) VP100(100×114)

※価格が赤色の場合はメーカー価格です。掛率が異なります。

DK-M8 丸型レジスター

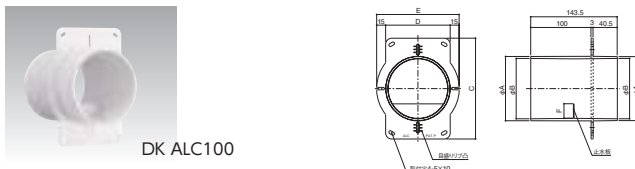


100M8

- 150SAPM2:差圧式レジスターとデザイン統一しています。隣接しても違和感がありません。
- フィルターや筒内部のお手入れが必要な場合は、M6:丸型レジスター(高気密タイプ)・M7:丸型レジスターをご購入ください(φ100・150のみ)。
- 表面のツマミを回すと内部シャッターが前後にスライドし、通気量の調節ができます。
- 防虫網付の仕様はございません。

品番	価格(円)	色	寸法(mm)			適合パイプ (内径×外径)(mm)
			A	B	C	
DK- 75M8	640	新 ホワイト	115	80	74	SU75(75×80)
DK-100M8	730		140	105	98	SU100(100×106)・VP100(100×114)
DK-150M8	960		195	155	148	LP150(150×156)

DK-ALC スリーブパイプ(ALC用)



DK ALC100

品番	価格(円)	色	寸法(mm)					
			A	B	C	D	E	F
DK-ALC75	580	新 ホワイト	80	76	140	81	111	17
DK-ALC100	760		106	102	167	107	137	24
DK-ALC150	1,160		156	152	216	157	187	37

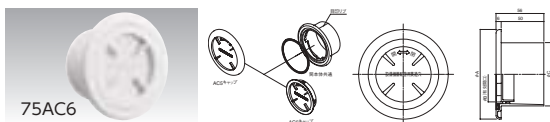
DK-AC5 クーラーキャップ



- キャップは、当社独自の開閉方式により、左へ回すと取外しできる構造で筒本体のツバ部を覆い隠すタイプの商品です。
- 施工の際、必ずキャップを外して水平を確認の上、取付けて下さい。

品番	価格(円)	色	寸法(mm)				適合パイプ (内径×外径)(mm)
			A	B	C	D	
DK-75AC5	460	新 ホワイト	115	65	74	105	SU75(75×80)
DK-100AC5	500		140	89	98	130	SU100(100×106)・VP100(100×114)

DK-AC6 クーラーキャップ



75AC6

- キャップは、当社独自の開閉方式により、左へ回すと取外しできる構造です。
- キャップは、同径のAC5キャップと交換可能です。キャップ交換の際、筒本体のツバ部を覆い隠したい場合は、AC5キャップをお買い求めください。
- 施工の際、必ず本体側面の目印リブを上側(天側)にして、水平を確認の上、取付けてください。

品番	価格(円)	色	寸法(mm)			適合パイプ (内径×外径)(mm)
			A	B	C	
DK- 75AC6	380	新 ホワイト	105	65	74	SU75(75×80)
DK-100AC6	440		130	89	98	SU100(100×106)・VP100(100×114)

DK-AC クーラーキャップ

品番	価格(円)	適用パイプ	材質/ABS樹脂 色/新ホワイト色	
			外径(mm)	内径(mm)
DK- 50AC-W	67	SU 50	220	50
DK- 56AC-W	75	VU 50	290	50
DK- 67AC-W	89	VP 65	470	65
DK- 71AC-W	105	VU 65	500	65
DK- 83AC-W	117	VU 75	400	75
DK-107AC1-W	135	VU100	470	100
DK-107AC2-W				

DK-ACSS クーラーキャップ(ステンレス製)

品番	価格(円)	適用パイプ	材質/SUS304・シルバーグレー塗装仕上	
			外径(mm)	内径(mm)
DK-107ACSS	3,120	VU100		

価格には、消費税は含まれておりません。