

継手・ジョイント・ パッキン・ ボルト/ナットなど



Joint

- 126 砲金・黄銅継手
- 128 クローム継手
- 129 ユニット取出し金具
- 130 ザルボ・テストプラグ・
化粧プラグ
- 132 銅管継手・リング・
フレア継手
- 139 CKMAジョイント
- 140 トップジョイント
- 141 ステンレス製
ねじ込み継手
- 144 アトムズ・
ストラブカップリング
- 146 圧着ソケット
- 147 分岐ジョイント
- 148 断水器・置コマ短管
- 149 止水プラグ
- 150 排水特殊継手
- 151 MCユニオン
- 152 ボルト・ナット・
ワッシャ・フランジ・
パッキン



06

*印は、コア対応品 N印は、NPb 処理品 □は、黄銅製

形状



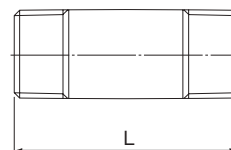
品番	S2511-L	S2511-45L	S2511-SL	S2511-T	S2511-S	S2511-6N	S2511-U
品名	エルボ	45°エルボ	ストリートエルボ	チーズ	ソケット	六角ニップル	ユニオン
6	800		920	1,040	250	180	2,260
8	840		980	1,260	370 ^N	230	
10	740 ^N		880	1,100 ^N	500 ^N	450 ^N	
15	720 ^N	780 ^N	900 ^N	1,000 ^N	580 ^N	*600 ^N	2,600 ^N
20	1,000 ^N	1,200 ^N	1,240 ^N	1,360 ^N	760 ^N	*690 ^N	3,920 ^N
25	1,940 ^N	2,200 ^N	2,300 ^N	2,240 ^N	1,260 ^N	*1,100 ^N	5,000 ^N
32	2,700 ^N	5,500	5,500	3,780 ^N	2,200 ^N	*1,740 ^N	7,320
40	3,740 ^N	7,000	7,100	4,700 ^N	2,600 ^N	*2,400 ^N	10,040
50	5,080 ^N	10,340	12,600	7,200 ^N	4,000 ^N	*3,600 ^N	14,400
65	15,200			16,600	11,200 ^N	*8,260 ^N	
80	24,200			36,500	16,100 ^N	*10,800 ^N	
100						*24,300 ^N	

形状



品番	S2511-P	S2511-C	S2511-CR	S2511-6S	S2511-MOS	S2511-10F	S2511-5F
品名	プラグ	キャップ	クロス	六角ソケット	メス・オスソケット	10Kフランジ	5Kフランジ
6	120	290	1,740	250	300		
8	220	330		350	440		
10	440	440	2,420	420	580		
15	*430 ^N	520 ^N	3,600	720	840	7,700	5,050
20	*620 ^N	700 ^N	5,300	1,160	1,840	9,720	5,420
25	*850 ^N	1,140 ^N	8,600	1,840		14,600	6,920
32	1,340	2,110	8,040			18,300	10,840
40	1,540	2,860	10,760			21,500	11,980
50	2,200	4,660	18,600			24,300	15,140
65	3,580	6,700				35,540	22,440
80	4,940					41,100	29,920
100	9,360					54,200	48,620

形状



品番	S2511-N	S2511-LN (長ニップル)					
品名	丸ニップル	50L	65L	75L	100L	125L	150L
6	200	510		640	720	1,220	1,480
8	320 ^N	1,040		1,240	1,380	1,400	1,550
10	420 ^N	900 ^N	1,140	1,060 ^N	1,260 ^N	1,500 ^N	1,780 ^N
15	*500 ^N	*940 ^N	*1,080 ^N	*1,240 ^N	*1,600 ^N	*2,080 ^N	*2,400 ^N
20	*620 ^N	*1,320 ^N	*1,540 ^N	*1,680 ^N	*1,960 ^N	*2,460 ^N	*2,980 ^N
25	*1,140 ^N	*2,240 ^N	*2,660 ^N	*3,080 ^N	*3,760 ^N	*4,180 ^N	*5,070 ^N
32	*1,820 ^N			*5,900 ^N	*7,400 ^N	*8,800 ^N	*10,600 ^N
40	*2,180 ^N			*7,000 ^N	*9,500 ^N	*10,600 ^N	*13,000 ^N
50	*2,700 ^N			*9,000 ^N	*11,600 ^N	*14,600 ^N	*17,600 ^N
65	*7,400 ^N						
80	*10,700 ^N						
100	*20,000 ^N						

06 継手・ジョイント・パッキン・ボルト／ナットなど

砲金(青銅)・黄銅継手

価格には、消費税は含まれておりません。

*印は、コア対応品 ^N印は、NPb 処理品 □は、黄銅製

形状						
品番	S2511-L	S2511-T	S2511-S	S2511-BU	S2511-6N	S2511-6S
品名	エルボ	チーズ	ソケット	プッシング	六角ニップル	六角ソケット
サイズ						
8 × 6				170	190	460
10 × 6				240	290	600
10 × 8						
15 × 6				*520 ^N		
15 × 8			980 ^N		420	880
15 × 10	1,480	1,860		*520 ^N	*500 ^N	
20 × 8				*780 ^N		
20 × 10				*680 ^N		
20 × 15	1,060 ^N	1,500 ^N	800 ^N	*600 ^N	*860 ^N	
25 × 10				*1,300 ^N		
25 × 15	1,440 ^N	2,020 ^N		*1,100 ^N	*1,360 ^N	
25 × 20	1,740 ^N	2,400 ^N	2,100 ^N			
32 × 15				*1,900 ^N		
32 × 20		4,060 ^N	3,480 ^N	*1,760 ^N		
32 × 25	6,500	4,200 ^N	3,400 ^N	*1,600 ^N	*2,180 ^N	
40 × 15		5,340 ^N		*2,560 ^N		
40 × 20		7,580 ^N	5,300 ^N	*2,520 ^N		
40 × 25	7,380	7,600 ^N	3,700 ^N	*2,460 ^N		
40 × 32	7,380		3,580 ^N	*2,300 ^N	*3,000 ^N	
50 × 15				*3,900 ^N		
50 × 20		8,980 ^N		*3,660 ^N		
50 × 25		9,260 ^N		*3,500 ^N		
50 × 32			5,340 ^N	*3,300 ^N	*4,120 ^N	
50 × 40	12,820	9,680 ^N	5,180 ^N			
65 × 10						
65 × 15				*13,300 ^N		
65 × 20						
65 × 25				*9,600 ^N		
65 × 30						
65 × 40				*9,400 ^N		
65 × 50						
80 × 15				*20,000 ^N		
80 × 20						
80 × 25						
80 × 30				*19,600 ^N		
80 × 40						
80 × 50				*13,600 ^N		
100 × 50						
100 × 65				*30,500 ^N		
100 × 80						

形状				
品番	S2511-RMOS	S2511-SP	S2511-KN	S2511-H
品名	メス・オスソケット	六角穴付沈みプラグ	回転ニップル	ヘッダー
サイズ				
メス×オス				
8 × 6	340	6 × 8 320	6 210	15 1,980
10 × 6		8 × 10 440	8 300	20 2,780
10 × 8	540	10 × 15 600	10 400	
15 × 8		15 × 20 1,200	15 550	
15 × 10	770		20 2,340	
20 × 10				
20 × 15	1,460			



■NF 変換内外ソケット

品番	オス	メス	価格(円)
NF-3011	PT1/8	NPT1/8	590
NF-3022	PT1/4	NPT1/4	700
NF-3033	PT3/8	NPT3/8	780
NF-3044	PT1/2	NPT1/2	1,150
NF-3066	PT3/4	NPT3/4	2,200
NF-3088	PT1	NPT1	5,300
NF-3111	NPT1/8	PT1/8	590
NF-3122	NPT1/4	PT1/4	700
NF-3133	NPT3/8	PT3/8	780
NF-3144	NPT1/2	PT1/2	1,150
NF-3166	NPT3/4	PT3/4	2,200
NF-3188	NPT1	PT1	5,300

形状			
品番	S2511-LO	S2511-ZL	S2511-ZN
品名	ロックナット	座付ロックナット	全ネジニップル
サイズ			
価格(円)			
15	120	15 260	15 × 100 700
20	140		15 × 200 1,160

価格には、消費税は含まれておりません。

S2537-L クロームエルボ



サイズ(mm)	価格(円)	入数
15	1,000	50
20	1,300	40
25	2,480	20
20 × 15	1,380	40
25 × 15	1,800	20
25 × 20	2,040	

S2537-45L クローム45°エルボ



サイズ(mm)	価格(円)	入数
15	1,100	50
20	1,700	40
25	2,400	20

S2537-SL クロームストリートエルボ



サイズ(mm)	価格(円)	入数
15	1,260	50
20	1,600	30
25	2,600	15

S2537-T クロームチーズ



サイズ(mm)	価格(円)	入数
15	1,200	50
20	1,600	30
25	3,000	15
20 × 15	1,800	30
25 × 15	2,400	15
25 × 20	2,700	

S2537-S クロームソケット



サイズ(mm)	価格(円)	入数
15	740	100
20	900	70
25	1,600	30
20 × 15	1,000	70

S2537-6N クローム六角ニップル



サイズ(mm)	価格(円)	入数
15	680	100
20	850	70
25	1,740	30
20 × 15	1,100	50

S2537-U クロームユニオン



サイズ(mm)	価格(円)	入数
15	3,500	10
20	4,400	
25	6,400	
25	6,400	5

S2537-BU クロームフッシング



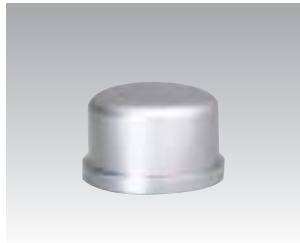
サイズ(mm)	価格(円)	入数
20 × 15	900	100
25 × 15	1,360	70
25 × 20	1,360	

S2537-P クロームプラグ



サイズ(mm)	価格(円)	入数
15	640	100
20	900	
25	1,100	

S2537-C クロームキャップ



サイズ(mm)	価格(円)	入数
15	740	100
20	940	100
25	1,400	50

S2537-LO クロームロックナット



サイズ(mm)	価格(円)
15	140
20	180

S2537-ZL クローム座付ロックナット



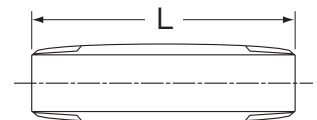
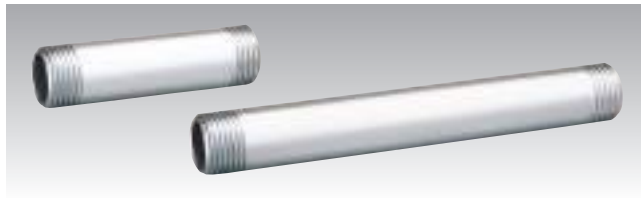
サイズ(mm)	価格(円)
15	320

S2537-N クローム丸ニップル



サイズ(mm)	L (mm)	価格(円)	入数
15	30	260	100
20	38	580	50
25	43	1,380	20

S2537-LN クロームロングニップル



口径×L(mm)	価格(円)	入数	口径×L(mm)	価格(円)	入数	口径×L(mm)	価格(円)	入数	口径×L(mm)	価格(円)	入数
15 × 30	260	100	15 × 120	1,140	10	15 × 250	1,580	10	20 × 50	1,120	10
15 × 40	350	30	15 × 125	920		15 × 300	1,840		20 × 75	1,410	
15 × 45	370		15 × 130	1,000		15 × 350	2,120		20 × 100	1,720	
15 × 50	400		15 × 140	1,390		15 × 400	2,360		20 × 125	2,080	
15 × 55	450		15 × 150	1,000		15 × 420	2,470		20 × 150	2,380	
15 × 60	480		15 × 160	1,500		15 × 450	2,650		20 × 200	3,040	
15 × 65	500		15 × 170	1,560		15 × 500	2,950		20 × 250	3,640	
15 × 75	560		15 × 175	1,160		15 × 550	5,220		20 × 300	4,220	
15 × 90	700		15 × 180	1,240		15 × 600	3,680		20 × 350	5,100	
15 × 100	720		15 × 190	1,320		15 × 700	6,960		20 × 400	5,700	
15 × 110	1,080		15 × 200	1,300	15 × 1000	8,680					

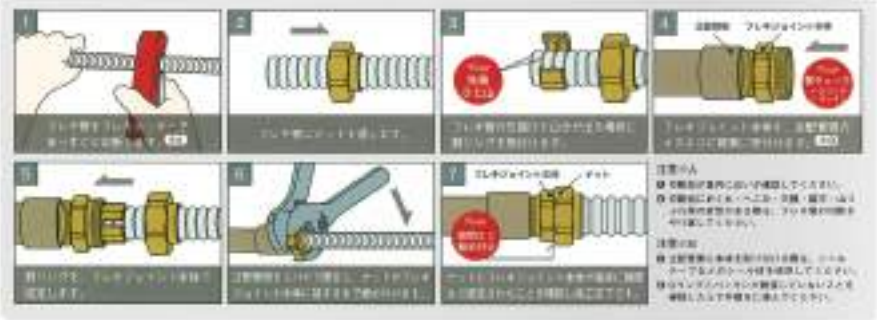
FJ-27 パイプシャフトフレキシジョイント



材質:本体:CAC406C、割リング:C3604
 ※推奨締付トルク30N・m
 コア対応品・NPb処理品

サイズ	価格(円)	入数
20	1,560	50

パイプシャフトフレキシジョイント施工手順



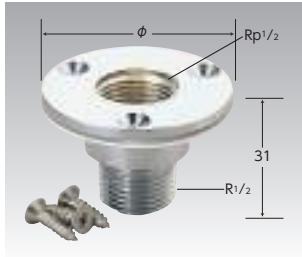
FJ-29 パイプシャフトフレキシジョイント専用
5mm保温巻フレキ



サイズ	価格(円)	入数
20×5m	13,000	3

材質:SUS316

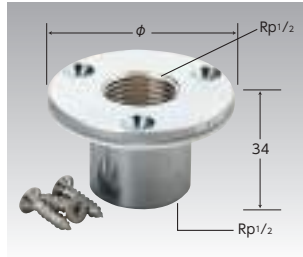
S2070 ユニット取出し
金具



●ビスパッキン付

サイズ(mm)	価格(円)	入数
15×50 φ	980	10
15×58 φ	1,270	
15×70 φ	2,110	

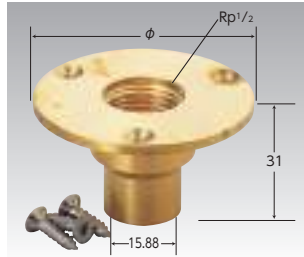
S2081 ユニット取出し
金具(内ネジ)



●6角穴付は下部ネジ RC1/2
 ●ビスパッキン付

品番	サイズ(inch×mm)	価格(円)	備考	入数
S2081	1/2×50φ	1,040		10
	1/2×58φ	1,300		
S2081-6	1/2×50φ	1,360	六角穴付	

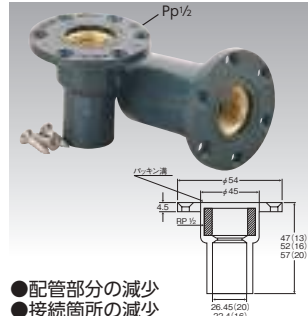
S2071 ユニット取出し
金具(銅管用)



●ビスパッキン付

サイズ(mm)	価格(円)	入数
15.88×50 φ	920	10
15.88×58 φ	1,300	

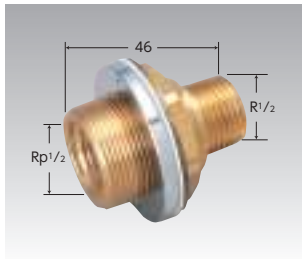
S2090 ユニット取出し金具
(HI)



●配管部分の減少
 ●接続箇所の減少

サイズ(mm)	価格(円)	入数
1/2×13	1,190	50
1/2×16	1,320	
1/2×20	1,450	

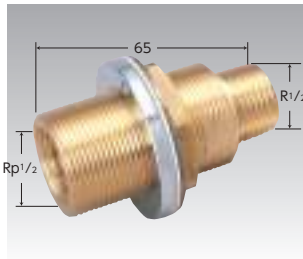
SK613 ユニット取出し
金具(外ねじ)



●はさみこみ厚みは20mm以下。
 ●座金調整式です。 NPb処理品

サイズ	価格(円)	入数
1/2	2,100	10

SK613L ユニット取出し
金具(外ねじ)



●はさみこみ厚みは38mm以下。
 ●座金調整式です。 NPb処理品

サイズ	価格(円)	入数
1/2	2,200	10

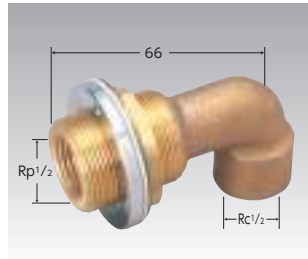
SK619A ユニット
水切金具



●はさみ込み厚みは40mm以下。

サイズ	価格(円)	入数
1/2	2,960	10

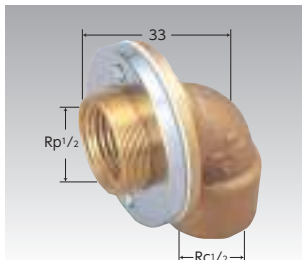
SK620 ユニット取出し
金具(内ねじ)



●はさみこみ厚みは20mm以下。
 ●座金調整式です。 NPb処理品

サイズ	価格(円)	入数
1/2	2,760	10

SK615A ユニット取出し
金具(内ねじ)



●はさみこみ厚みは8mm以下。
 ●座金固定式です。 NPb処理品

サイズ	価格(円)	入数
1/2	2,160	10

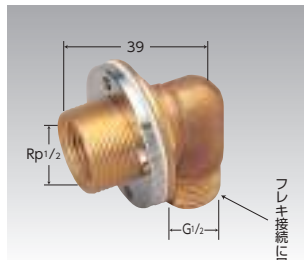
SK617L ユニット取出し
金具(内ねじ)



●はさみこみ厚みは16mm以下。
 ●座金固定式です。 NPb処理品

サイズ	価格(円)	入数
1/2	2,600	10

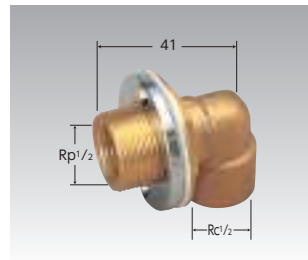
SK632 ユニット取出し
金具(外ねじ)



●はさみこみ厚みは15mm以下。
 ●座金調整式です。 NPb処理品

サイズ	価格(円)	入数
1/2	2,460	10

SK633 ユニット取出し
金具(内ねじ)



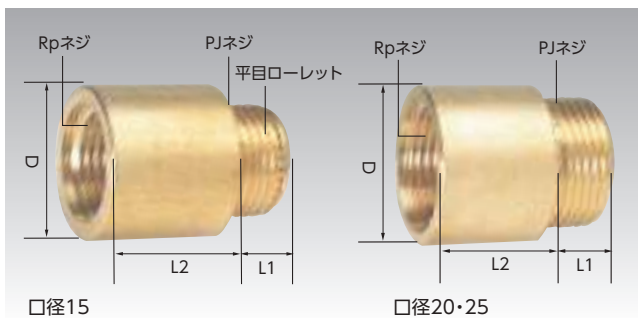
●はさみこみ厚みは15mm以下。
 ●座金調整式です。 NPb処理品

サイズ	価格(円)	入数
1/2	2,460	10

価格には、消費税は含まれておりません。

※価格が赤色の場合はメーカー価格です。掛率が異なります。

S2101 ザルボ(持ち出しソケット)



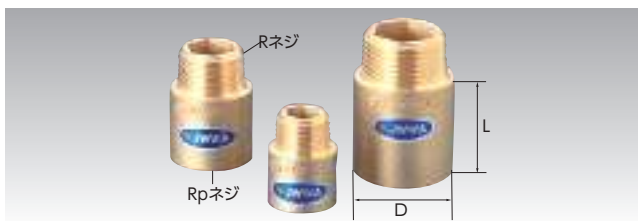
- 口径15のみ平目ローレット付
- 材質/黄銅製
- 穴径六角対辺15用12mm 20用16mm 25用22mm

❗ ●持ち出しソケットを2ヶ以上連続した配管はしないでください。漏水の原因になります。

口径×長さ	価格(円)	L1 (mm)	L2 (mm)	D (mm)	箱入数
15 × 10	200	12	10	28	50 × 10
15 × 15			15		
15 × 20	20		40 × 10		
15 × 22.5	22				
15 × 25	25		30 × 10		
15 × 30	30				
15 × 35	35		40 × 5		
15 × 40	40				
15 × 45	45		20 × 10		
15 × 50	50				

口径×長さ	価格(円)	L1 (mm)	L2 (mm)	D (mm)	箱入数
20 × 15	440	15	15	32	100
20 × 20	480		20		80
20 × 25	600		25		60
20 × 30	690		30		50
20 × 40	800		40		40
25 × 15	690	18	15	40	72
25 × 20	760		20		64
25 × 25	840		25		48
25 × 30	940		30		40
25 × 40	1,160		40		32

S2121 砲金製ザルボ(持ち出しソケット)



- 材質/CAC406C ●日本水道協会認証登録品

口径×L	価格(円)	全長(mm)	D (mm)	六角穴(mm)	箱入数
13 × 15	560	29	27	12六角	100
13 × 20	640	34			100
13 × 22.5	900	36.5			60
13 × 25	760	39			50
13 × 30	820	44			
13 × 40	1,040	54	40	17六角	
13 × 50	1,300	64			
20 × 15	940	31			60 × 4
20 × 20	1,040	36			50 × 4
20 × 25	1,100	41			40 × 4
20 × 30	1,240	46	30 × 4	20 × 4	
20 × 40	1,540	56			
20 × 50	1,780	66			
25 × 20	1,240	38	25 × 4		
25 × 25	1,360	43	20 × 4		
25 × 30	1,500	48			
25 × 40	1,900	58			

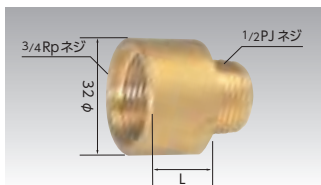
S2108 偏芯ザルボ



- 材質/青銅鑄物 Npb処理品

口径×偏芯(L1) (mm)	L2 (mm)	価格(円)	入数
15 × 5	32	820	50 × 6
15 × 10		860	
15 × 15		880	
15 × 20		900	
15 × 25		960	
20 × 5	29	960	35 × 6
20 × 10		1,000	
20 × 15		1,060	
20 × 20	32	1,240	20
20 × 25	34	1,300	
25 × 5	37	2,760	
25 × 10		2,820	
25 × 15		2,920	
25 × 20		2,980	
25 × 25		3,080	

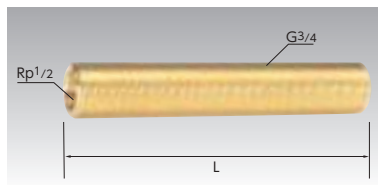
S2103 異径ザルボ



- 材質/快削黄銅棒

外ネジ×内ネジ×L (mm)	価格(円)	入数
15 × 20 × 20	850	50

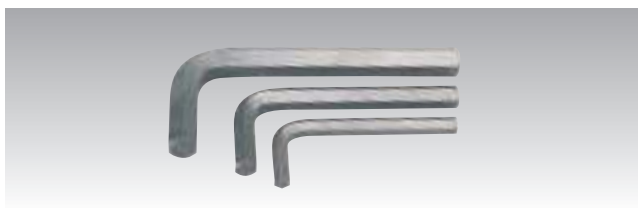
S2109 ネジ棒



- 材質/CAC406C Npb処理品

外ネジ×内ネジ×L (mm)	価格(円)
20 × 15 × 150	2,300

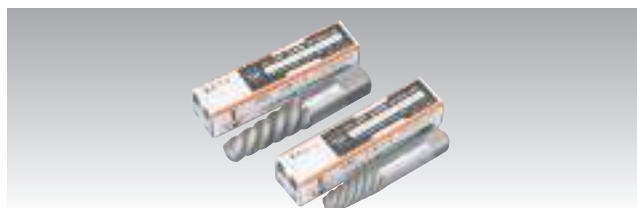
S2122 ザルボ用六角レンチ



❗ ●対辺を確認して使用して下さい。メーカーによって合わない場合があります。

サイズ(mm)	価格(円)	入数(個)	備考
12	300	20	15用
16	2,000	10	20用
22	3,000		25用

S2125 エキストラクター

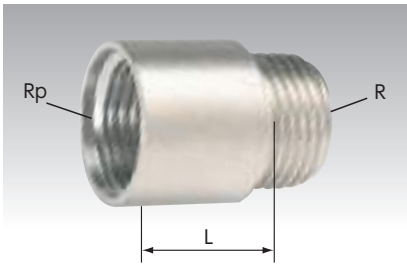


●逆タップ
ザルボを抜き取りたいときに
ご使用下さい。

品番	価格(円)	入数(個)	備考
806 3/8	2,200	20	15用
807 1/2	3,100	10	20用

価格には、消費税は含まれておりません。

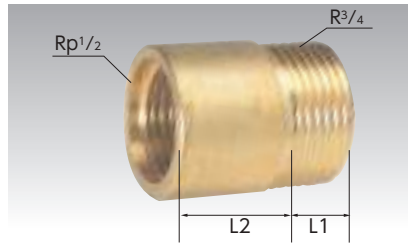
S2105 ステンレスガルボ(持ち出しソケット)



- 材質/SUS304
- 錆びない。割れない。美しい

口径×L(mm)	価格(円)	入数
15 × 15	760	40 × 5
15 × 20	830	40 × 5
15 × 25	890	30 × 5
15 × 30	960	30 × 5

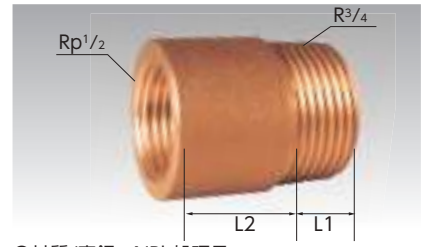
S2106 公団用ガルボ



- 材質/黄銅

外ネジ×内ネジ×全長(mm)	価格(円)	L1(mm)	L2(mm)	入数
20 × 15 × 20	310	15	5	60
20 × 15 × 25	420		10	50
20 × 15 × 30	520		15	40
20 × 15 × 35	560		20	30
20 × 15 × 40	720		25	25
20 × 15 × 45	840		35	
20 × 15 × 50				
20 × 15 × 50				

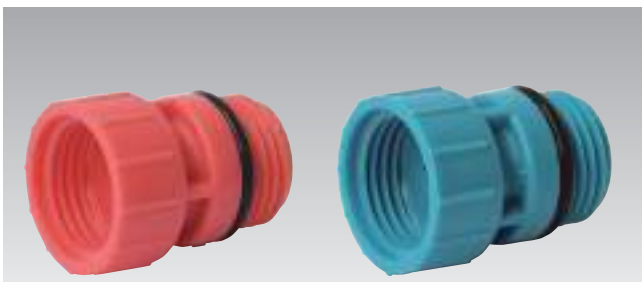
S2107 砲金製公団用ガルボ



- 材質/青銅 Npb処理品

外ネジ×内ネジ×全長(mm)	価格(円)	L1(mm)	L2(mm)	入数
20 × 15 × 20	440	15	5	60
20 × 15 × 25	550		10	50
20 × 15 × 30	630		15	40
20 × 15 × 35	740		20	30
20 × 15 × 40	870		25	25
20 × 15 × 45	980		30	
20 × 15 × 50	1,090		35	
20 × 15 × 50				

KP-36 / KP-37 キャップラグ



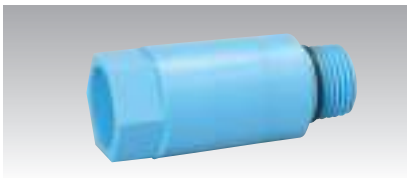
KP-36

KP-37

- 従来のテストプラグの半分の長さで踏んで折られる事を防止します。
- テーパーマネジ(Rc)に取付の際は、オネジにシールテープをご使用ください。
- 管端防触継手にも使用出来ます(管端防触継手に取付の際は、オネジにシールテープをご使用下さい)。
- プラグの反対側にメスネジが付属し、プラグでもキャップでもご使用出来ます。(キャップとしてご使用の際はフレキゴムパッキン13サイズをご使用下さい)
- 通水した状態で長時間保持しないで下さい。
- 水圧テスト用のプラグの為、通水した状態で長時間保持される場合は、金属製のプラグ等をご使用下さい。

品番	品名	サイズ	価格(円)
KP-36	キャップラグ	13(オネジ:PJ1/2、メネジ:G1/2)	160
KP-37			
オスネジ側:六角レンチサイズ12 メスネジ側:六角レンチサイズ10			

S2131 ブループラグ



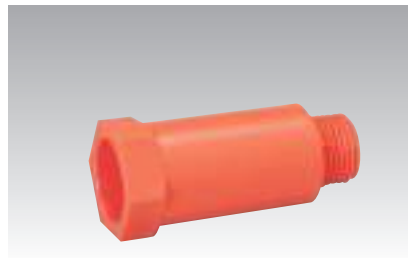
- 漏水テストには、シールテープ巻き不要。また赤水対策のコア継手に理想的なテストプラグ。
- 折れ防止対策も万全な、安全と信頼のプラグです。

サイズ(mm)	価格(円)	入数(個)
15	240	100 × 6
20	300	100 × 3

品名	価格(円)
ブループラグ用 Oリング 15用	4,000 (50枚1組)
Oリング 20用	



S2132 キスプラグ(テストプラグ)



- 工事中の水栓ねじの保護・確保

サイズ(mm)	価格(円)	入数(個)
15	70	100 × 4
20	150	50 × 12
25	480	50

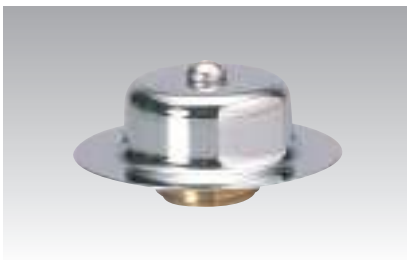
S2133 アルミテストプラグ



- 給水・給湯器具配管の水圧試験用のプラグです。

サイズ(mm)	価格(円)	入数(個)
15	280	50 × 6
20	560	50 × 4

S2135 化粧プラグ



- 不要な水栓をはずした後の止水用
- カバーはステンレス製

サイズ(mm)	価格(円)	入数(個)
15	600	20
20	850	
25	1,600	

S2136 給水栓プラグ



- 不要な水栓をはずした後の止水用
- クロームメッキ

サイズ(mm)	価格(円)	入数(個)
15	500	10
20	900	
25	1,600	

S2137 化粧プラグ 平面型







- 青と赤のキャップ付で水・湯の配管が区別できます。




サイズ(mm)	価格(円)	入数(個)
15	700	20 × 6







価格には、消費税は含まれておりません。




形状					
	品番	90EA	45EA	T	S
サイズ	商品名	90°エルボA	45°エルボA	チーズ	ソケット
6.35	160	300	344	100	
8.00	144	312	312		
9.52		312	348		
10.00	160		380	116	
12.70		312	472	132	
15.88	180	472	448	160	
19.05	468	700	876	304	
22.22	496	992	912	296	
25.40	788	1,328	1,580	448	
28.58	924	1,656	1,856	520	
31.75	1,460	2,028	3,748	616	
34.92	1,580	2,292	2,472	784	
38.10	2,128	2,736	4,048	1,012	
41.28	2,872	1,964	4,632	1,124	
44.45	4,872	7,048	7,364	2,248	
50.80	4,736	5,360		1,672	
53.98	5,340	6,344	7,352	2,012	
63.50	15,388	18,360	12,316	4,000	
66.68	10,480	10,480			




形状			
	品番	ABC26-OA	ABC26-FA
サイズ	商品名	オスアダプターA	メスアダプターA
3/8 × 12.70	480	500	
1/2 × 12.70	500	540	
1/2 × 15.88	320	400	
1/2 × 22.22	600	560	
3/4 × 22.22	520	620	

形状			
	品番	ABC26-CA	ABC26-U
サイズ	商品名	キャップ浅型	銅管ユニオン
9.52	80	15.88	1,080
12.70	60	22.22	1,680
		28.58	2,800

形状				
	品番	90EA	T	S
サイズ	商品名	90°エルボ異径	チーズ異径	ソケット異径
9.52 × 6.35	972	540	264	
9.52 × 8.00			132	
10.00 × 8.00			168	
12.70 × 6.35		832	300	
12.70 × 8.00		580	168	
12.70 × 9.52	1,184	584		
15.88 × 6.35	1,776	688	344	
15.88 × 9.52		748	348	
15.88 × 12.70	1,772	936	180	
19.05 × 6.35		1,372	516	
19.05 × 9.52		1,608	448	
19.05 × 12.70		1,272	432	
19.05 × 15.88		1,608	516	
22.22 × 9.52		1,112	608	
22.22 × 12.70			492	
22.22 × 15.88	1,688	992	368	
22.22 × 19.05		1,368	516	
25.40 × 12.70		2,736	968	
25.40 × 15.88		2,400	840	
25.40 × 19.05		2,700		
25.40 × 22.22	1,980	2,736	972	
28.58 × 12.70			952	
28.58 × 15.88	2,408			
28.58 × 19.05		2,452		
28.58 × 22.22	2,408			
28.58 × 25.40				
31.75 × 12.70			1,492	
31.75 × 15.88		5,192	1,576	
31.75 × 19.05		7,340	1,368	
31.75 × 25.40		5,192	1,584	
31.75 × 28.58			1,696	
34.92 × 15.88		4,140	1,920	
34.92 × 22.22			1,620	
34.92 × 25.40		4,616		
34.92 × 28.58			1,580	
38.10 × 9.52			1,416	
38.10 × 12.70			1,448	
38.10 × 15.88			1,348	
38.10 × 19.05			1,492	
38.10 × 25.40		7,924	1,712	
38.10 × 28.58			1,948	
38.10 × 31.75		6,264	1,836	
41.28 × 15.88		6,568	2,488	
41.28 × 22.22		5,964	2,600	
41.28 × 28.58		6,128		
41.28 × 34.92		6,656	2,636	
41.28 × 38.10				
44.45 × 31.75			3,228	
44.45 × 38.10				
50.80 × 25.40			4,812	
50.80 × 31.75		12,904	4,700	
50.80 × 38.10			3,148	
53.98 × 15.88		11,096	5,268	
53.98 × 22.22		10,124	3,960	
53.98 × 28.58		10,004	5,196	
53.98 × 34.92		11,344	5,268	
53.98 × 41.28		11,292	3,960	

形状							
		T	S	90EA	45EA	U	C
呼称	品番 商品名	ティーズ	ソケット	90°エルボ	45°エルボ	ユニオン	キャップ
1/2	15.88mm 298	298	130	138	350	*1,526	180
3/4	22.22mm 650	650	236	326	610	*2,420	266
1	28.58mm 1,616	1,616	520	756	1,172	*4,126	478
1 1/4	34.92mm 2,780	2,780	906	1,302	1,842	*5,652	650
1 1/2	41.28mm 3,812	3,812	1,236	1,976	2,290	*8,252	948
2	53.98mm 6,506	6,506	2,420	3,588	4,576	*13,816	1,482
2 1/2	66.68mm 16,980	16,980	8,040	10,080	11,430		5,250
3	79.38mm 24,660	24,660	11,820	14,010	16,320		11,490
4	104.78mm 51,206	51,206	23,116	27,486	27,026		21,996
5	130.18mm 130,268	130,268	39,072	78,230	70,956		101,460
6	155.58mm 171,926	171,926	70,092	116,928	106,606		223,502



形状			
		RT	RS
品番 商品名	異径ティーズ	異径ソケット	異径エルボ
3/4 × 1/2	690	328	918
1 × 1/2	1,706	610	1,526
1 × 3/4			
1 1/4 × 1/2	2,830	1,046	
1 1/4 × 3/4			
1 1/4 × 1			
1 1/2 × 1/2	4,082	1,526	
1 1/2 × 3/4			
1 1/2 × 1			
1 1/2 × 1 1/4			
2 × 1/2	6,912	2,740	
2 × 3/4			
2 × 1			
2 × 1 1/4			
2 × 1 1/2			
2 1/2 × 1	16,980	8,040	
2 1/2 × 1 1/4			
2 1/2 × 1 1/2			
2 1/2 × 2			
3 × 1 1/4	24,660	11,820	
3 × 1 1/2			
3 × 2			
3 × 2 1/2			
4 × 2	51,206	23,116	
4 × 2 1/2			
4 × 3			
5 × 3	130,268	59,772	
5 × 4			
6 × 4	171,926	104,018	
6 × 5			





形状			
		MADA	FADA
品番 商品名	オスアダ	メスアダ	水栓エルボ
1/2	392	626	*898
3/4	588	886	*1,526
1	1,482	1,526	*3,366
1 1/4	3,276	3,408	
1 1/2	4,172	4,216	
2	6,506	8,658	
2 1/2	18,180		
3	23,310		
4	37,088		
3/4 × 1/2	1,172	1,572	*1,706




*は鉛レス対応の鋳物継手です。

形状	
品番 商品名	TAK-ZF5K・10K 絶縁フランジ
1/2	5,360
3/4	6,680
1	7,870
1 1/4	9,920
1 1/2	12,400
2	16,000
2 1/2	23,150
3	27,000
4	37,500
5	64,400
6	101,400





※絶縁フランジは、TAK ナイロンコーティング品





品番	RO		RLO		RF		RTO	
商品名	リングジョイント (オネジ)		リングエルボ (オネジ)		リングジョイント (内ネジ)		二方リングチーズ	
形状								
サイズ	品番	価格(円)	品番	価格(円)	品番	価格(円)	品番	価格(円)
R ¹ / ₈ × φ 4	RO-104	200	RLO-104	440	RF-104	460	RTO-104	690
R ¹ / ₈ × φ 5	RO-105		RLO-105		RF-105		RTO-105	
R ¹ / ₈ × φ 6	RO-106		RLO-106		RF-106		RTO-106	
R ¹ / ₈ × φ 6.35	RO-102	265	RLO-102	510			RTO-102	940
R ¹ / ₈ × φ 8	RO-108		RLO-108		RF-108	460	RTO-108	
R ¹ / ₈ × φ 9.53	RO-103	400	RLO-103	830				
R ¹ / ₈ × φ 10	RO-110		RLO-110					
R ¹ / ₄ × φ 6	RO-206	250	RLO-206	480	RF-206	460	RTO-206	830
R ¹ / ₄ × φ 6.35	RO-202		RLO-202		RF-202		RTO-202	
R ¹ / ₄ × φ 8	RO-208		RLO-208		RF-208		RTO-208	
R ¹ / ₄ × φ 9.53	RO-203	340	RLO-203	660	RF-203	740	RTO-203	1,380
R ¹ / ₄ × φ 10	RO-210		RLO-210		RF-210		RTO-210	
R ¹ / ₄ × φ 12	RO-212	690	RLO-212	1,270				
R ¹ / ₄ × φ 12.7	RO-204		RLO-204					
R ³ / ₈ × φ 6	RO-306	340	RLO-306	660	RF-306	990	RTO-306	1,380
R ³ / ₈ × φ 6.35	RO-302		RLO-302		RF-302		RTO-302	
R ³ / ₈ × φ 8	RO-308		RLO-308		RF-308		RTO-308	
R ³ / ₈ × φ 9.53	RO-303	610	RLO-303	1,210	RF-303	740	RTO-303	1,320
R ³ / ₈ × φ 10	RO-310		RLO-310		RF-310		RTO-310	
R ³ / ₈ × φ 12	RO-312	610	RLO-312	1,210	RF-312	1,200	RTO-312	2,100
R ³ / ₈ × φ 12.7	RO-304		RLO-304		RF-304		RTO-304	
R ³ / ₈ × φ 15	RO-315	1,050	RLO-315	2,040				
R ³ / ₈ × φ 15.88	RO-305		RLO-305					
R ¹ / ₂ × φ 6	RO-406	550	RLO-406	1,210	RF-406	1,200		
R ¹ / ₂ × φ 6.35	RO-402		RLO-402		RF-402			
R ¹ / ₂ × φ 8	RO-408		RLO-408		RF-408			
R ¹ / ₂ × φ 9.53	RO-403	570	RLO-403	1,150	RF-403	1,100	RTO-403	2,100
R ¹ / ₂ × φ 10	RO-410		RLO-410		RF-410		RTO-410	
R ¹ / ₂ × φ 12	RO-412	595	RLO-412	1,150	RF-412	1,200	RTO-412	1,980
R ¹ / ₂ × φ 12.7	RO-404		RLO-404		RF-404		RTO-404	
R ¹ / ₂ × φ 15	RO-415	1,050	RLO-415	2,050	RF-415	2,200	RTO-415	3,650
R ¹ / ₂ × φ 15.88	RO-405		RLO-405		RF-405		RTO-405	
R ¹ / ₂ × φ 19.05	RO-460	2,070	RLO-460	3,500				
R ³ / ₄ × φ 12	RO-612		RLO-612					
R ³ / ₄ × φ 12.7	RO-604		RLO-604					
R ³ / ₄ × φ 15	RO-615		RLO-615					
R ³ / ₄ × φ 15.88	RO-605		RLO-605					
R ³ / ₄ × φ 19.05	RO-606		1,870		RLO-606			

品番 商品名	RL 両口リングエルボ	RT 三方リングチーズ	RS 両口リングジョイント (ソケット)	RD リング玉				
形状								
サイズ	品番	価格(円)	品番	価格(円)	品番	価格(円)	品番	価格(円)
φ 4	RL-104	640	RT-104	800	RS-104	310	RD-004	35
φ 5	RL-105		RT-105		RS-105		RD-005	
φ 6 (1/8)	RL-106		RT-106		RS-106		RD-016	
φ 6 (1/4)	RL-206		RT-206		RS-206		RD-026	
φ 6.35	RL-202	860	RT-202	860	RS-202	375	RD-022	38
φ 8	RL-208		RT-208		RS-208		RD-008	
φ 9.53	RL-303	880	RT-303	1,380	RS-303	520	RD-033	70
φ 10	RL-310		RT-310		RS-310		RD-010	
φ 12	RL-412	1,500	RT-412	2,200	RS-412	880	RD-012	95
φ 12.7	RL-404		RT-404		RS-404		RD-044	
φ 15	RL-515	2,900	RT-515	3,750	RS-515	1,670	RD-015	190
φ 15.88	RL-505		RT-505		RS-505		RD-055	
φ 19.05	RL-606	5,000	RT-606	5,500	RS-606	2,860	RD-066	230

品番 商品名	RR 異径両口リングジョイント	RLF 内ネジ・リングエルボ	RST サービス・リングチーズ					
形状								
品番	サイズ	価格(円)	品番	サイズ	価格(円)	品番	サイズ	価格(円)
RR- 602	6 × 6.35	550	RLF-203	Rc1/4 × φ 9.53	800	RST-106	R1/8 × φ 6	770
RR- 608	6 × 8	500	RLF-210	Rc1/4 × φ 10		1,380	RST-206	R1/4 × φ 6
RR- 603	6 × 9.53	990	RLF-312	Rc3/8 × φ 12	RST-202		R1/4 × φ 6.35	
RR- 610	6 × 10	830	RLF-304	Rc3/8 × φ 12.7	RST-208		R1/4 × φ 8	1,500
RR- 208	6.35 × 8	550			RST-303		R3/8 × φ 9.53	
RR- 203	6.35 × 9.53	820			RST-310	R3/8 × φ 10	2,250	
RR- 210	6.35 × 10	950			RST-403	R1/2 × φ 9.53		
RR- 803	8 × 9.53					RST-410	R1/2 × φ 10	
RR- 810	8 × 10	750						
RR- 310	9.53 × 10	950						
RR- 312	9.53 × 12	1,600						
RR- 304	9.53 × 12.7	1,400						
RR- 315	9.53 × 15	2,100						
RR- 305	9.53 × 15.88	2,000						
RR-1012	10 × 12	1,400						
RR-1004	10 × 12.7	1,600						
RR-1015	10 × 15	2,000						
RR-1005	10 × 15.88	2,100						
RR-1204	12 × 12.7	1,600						
RR-1215	12 × 15	1,900						
RR-1205	12 × 15.88	2,100						
RR-0415	12.7 × 15							
RR-0405	12.7 × 15.88	1,900						

価格には、消費税は含まれておりません。

品番	FO		FLO		FTO		FF・FG	
商品名	フレアージョイント (オネジ)		フレアーエルボ (オネジ)		二方フレアーチーズ		内ネジ・フレアージョイント (FF) ゲージフィッティング (FG)	
形状							 FF=Rc ネジ FG=G ネジ	
サイズ	品番	価格(円)	品番	価格(円)	品番	価格(円)	品番	価格(円)
R ¹ / ₈ × φ 6	FO-106	245	FLO-106	570	FTO-106	830	FF-106	610
R ¹ / ₈ × φ 6.35	FO-102		FLO-102		FLO-102		FF-102	
R ¹ / ₈ × φ 8	FO-108		FLO-108		FLO-108		FF-108	
R ¹ / ₈ × φ 9.53	FO-103	400	FLO-103	760				
R ¹ / ₈ × φ 10	FO-110		FLO-110		FLO-110			
R ¹ / ₄ × φ 6	FO-206	245	FLO-206	570	FTO-206	830	FF/FG206	610/600 (FF) (FG)
R ¹ / ₄ × φ 6.35	FO-202		FLO-202		FLO-202		FF/FG202	
R ¹ / ₄ × φ 8	FO-208		FLO-208		FLO-208		FF/FG208	
R ¹ / ₄ × φ 9.53	FO-203	385	FLO-203	740	FTO-203	1,150	FF/FG203	720
R ¹ / ₄ × φ 10	FO-210		FLO-210		FLO-210		FF/FG210	
R ¹ / ₄ × φ 12	FO-212	630	FLO-212	1,270				
R ¹ / ₄ × φ 12.7	FO-204		FLO-204		FLO-204			
R ³ / ₈ × φ 6	FO-306	320	FLO-306	670	FTO-306	1,200	FF-306	680
R ³ / ₈ × φ 6.35	FO-302		FLO-302		FLO-302		FF-302	
R ³ / ₈ × φ 8	FO-308		FLO-308		FLO-308		FF-308	
R ³ / ₈ × φ 9.53	FO-303	365	FLO-303	710	FTO-303	1,150	FF-303	720
R ³ / ₈ × φ 10	FO-310		FLO-310		FLO-310		FF-310	
R ³ / ₈ × φ 12	FO-312	630	FLO-312	1,270	FTO-312	2,100	FF-312	1,650
R ³ / ₈ × φ 12.7	FO-304		FLO-304		FLO-304		FF-304	
R ³ / ₈ × φ 15	FO-315	1,210						
R ³ / ₈ × φ 15.88	FO-305							
R ¹ / ₂ × φ 6	FO-406	530	FLO-406	1,210				
R ¹ / ₂ × φ 6.35	FO-402		FLO-402		FLO-402			
R ¹ / ₂ × φ 8	FO-408		FLO-408		FLO-408			
R ¹ / ₂ × φ 9.53	FO-403	550	FLO-403	1,190	FTO-403	2,100	FF-408	1,650
R ¹ / ₂ × φ 10	FO-410		FLO-410		FLO-410		FF-403	
R ¹ / ₂ × φ 12	FO-412	600	FLO-412	1,240	FTO-412	2,100	FF-410	1,650
R ¹ / ₂ × φ 12.7	FO-404		FLO-404		FLO-404		FF-412	
R ¹ / ₂ × φ 15	FO-415	1,210	FLO-415	3,000	FTO-415	3,500	FF-412	3,400
R ¹ / ₂ × φ 15.88	FO-405		FLO-405		FLO-405		FF-415	
R ³ / ₄ × φ 15	FO-615	1,540	FLO-615	3,800			FF-405	3,400
R ³ / ₄ × φ 15.88	FO-605		FLO-605		FLO-605			
R ³ / ₄ × φ 19.05	FO-606	1,750	FLO-606	3,800	FTO-606	4,400		

品番	FS		FL		FT		FN	
商品名	両口フレアーソケット		両口フレアーエルボ		三方フレアーチーズ		フレアーナット	
形状								
サイズ	品番	価格(円)	品番	価格(円)	品番	価格(円)	品番	価格(円)
φ 6	FS- 6	400	FL- 6	680	FT-106	930	FN- 6	120
φ 6.35	FS-22		FL-22		FL-22		FT-202	
φ 8	FS- 8		FL- 8		FL- 8		FT-208	
φ 9.53	FS-33	540	FL-33	890	FT-303	1,270	FN-33	170
φ 10	FS-10		FL-10		FL-10		FT-310	
φ 12	FS-12	880	FL-12	1,500	FT-412	2,150	FN-12	280
φ 12.7	FS-44		FL-44		FL-44		FT-404	
φ 15	FS-15	2,100	FL-15	3,750	FT-515	4,500	FN-15	750
φ 15.88	FS-55		FL-55		FL-55		FT-505	
φ 19.05	FS-66	2,750	FL-66	4,650	FT-606	6,800	FN-66	830

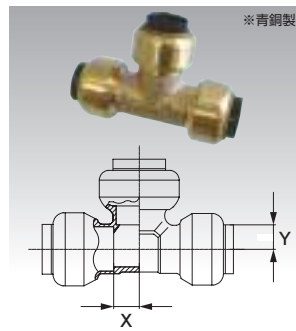
品番	HU		品番	U		品番	N	
商品名	新冷媒用フレアーハーフユニオン		商品名	新冷媒用フレアーユニオン		新冷媒用フレアーナット		
形状			形状					
サイズ	品番	価格(円)	サイズ	品番	価格(円)	品番	価格(円)	
R ¹ / ₄ × φ 6.35	HU-22N付	340	φ 6.35	U-2N付	450	N-2	120	
R ³ / ₈ × φ 9.53	HU-33N付	550	φ 9.53	U-3N付	720	N-3	180	
R ¹ / ₂ × φ 12.7	HU-44N付	980	φ 12.7	U-4N付	1,120	N-4	280	
R ¹ / ₂ × φ 15.88	HU-54N付	1,180	φ 15.88	U-5N付	1,590	N-5	380	
R ³ / ₄ × φ 19.05	HU-66N付	1,940	φ 19.05	U-6N付	2,740	N-6	670	

【銅管用ワンタッチ継手】

- “カチッ”と当たるまで差し込むだけで接続できます。
- 施工時間が短縮できます。
- 工具不要なので狭い所でも施工できます。
- 施工時の角度調整が容易です。
- 火も電気も不要です。
- 給水・給湯用銅管継手
- 差し込み確認具ほか周辺部材が充実しています。

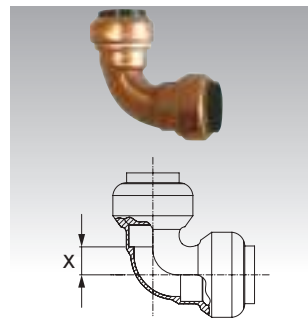


S2626-T チーズ



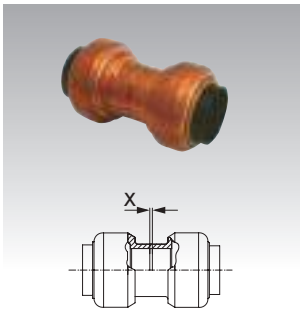
呼び径 (inch)	X-Y (mm)	価格 (円)	入数
1/2	12 ± 1.0	2,380	100
3/4		3,580	40

S2626-L 90°エルボ



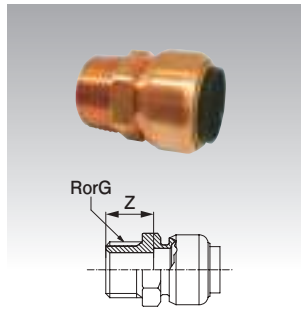
呼び径 (inch)	X (mm)	価格 (円)	入数
1/2	16 ± 1.0	1,420	100
3/4	21 ± 1.0	2,380	80

S2626-S ソケット



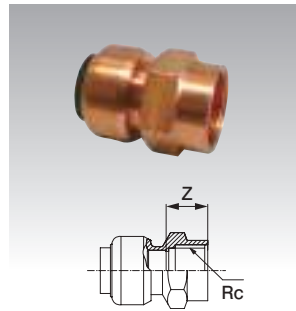
呼び径 (inch)	X (mm)	価格 (円)	入数
1/2	2 ± 0.8	1,220	100
3/4	2.5 ± 0.8	1,640	80

S2626-OA オスアダ



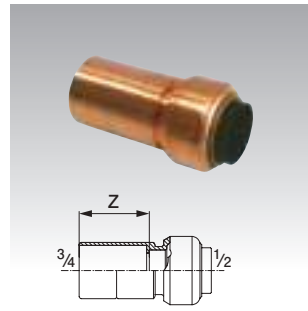
呼び径 (inch)	Z (mm)	価格 (円)	入数
1/2	18 ± 1.0	2,900	100
3/4		3,400	80

S2626-MA メスアダ



呼び径 (inch)	Z (mm)	価格 (円)	入数
1/2	16 ± 1.0	2,560	100
3/4	19.5 ± 1.0	3,240	80

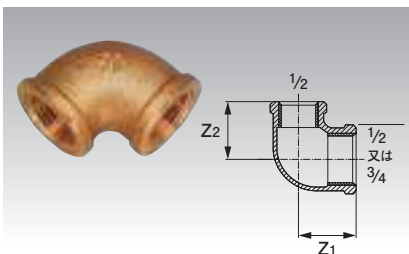
S2626-FR フィッティングレジュース



※Z部の溝は接合深さと同関係ありません。

呼び径 (inch)	Z (mm)	価格 (円)	入数
3/4 × 1/2	28 ± 1.0	1,880	100

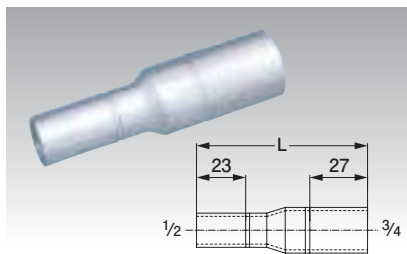
S2626-BL 両めねじエルボ



ワンタッチ継手おねじ付アダプタ3/4又は1/2に接続することにより、水せんエルボ3/4×1/2、1/2が出来ます。

呼び径 (inch)	Z1 (mm)	Z2 (mm)	価格 (円)	入数
1/2	27	27	1,640	100
3/4 × 1/2	29	30	2,220	80

S2626-RS 異径パイプ



両端にワンタッチ継手を接続することにより、おねじ付アダプタ・めねじ付アダプタなどの3/4×1/2が出来ます。

呼び径 (inch)	L (mm)	価格 (円)	入数
3/4 × 1/2	80	1,100	200

S2626-TR テクルーズ (金属製外し具)



刻印のある側を銅管、反対側をワンタッチ継手端部に取り付け握り込んで銅管を引いて下さい。

呼び径 (inch)	価格 (円)	入数
1/2	2,560	40
3/4		

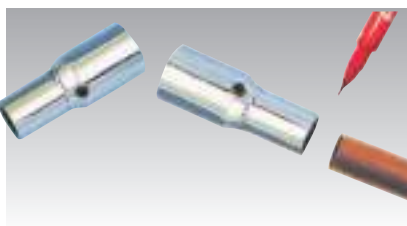
S2626-TL テクリップ (樹脂製外し具)



銅管側よりワンタッチ継手に押しつけ銅管を引いて下さい。狭い場所、少量に適しています。

呼び径 (inch)	価格 (円)	入数
1/2	1,340	200
3/4		

S2626-TM テクマキング (マーキング用具 1/2、3/4兼用)

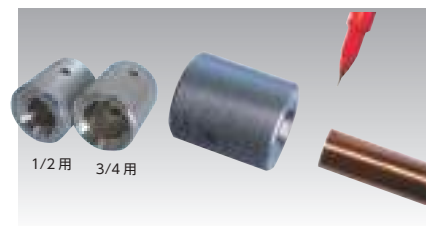


銅管に当たるまで差し込み(穴部で確認)端部にマジックをあて回転してマーキングして下さい。

価格 (円)	入数
2,040	120

※施工時はマーキングラインまでワンタッチ継手を挿入して下さい。

S2626-DX テクマークDX (マーキング用具 1/2、3/4用)

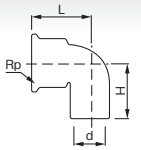


銅管に当たるまで差し込み(穴部で確認)端部にマジックをあて回転してマーキングして下さい。

商品名	価格 (円)
1/2用	5,100
3/4用	

※施工時はマーキングラインまでワンタッチ継手を挿入して下さい。

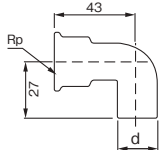
S2603WL 銅管水栓
エルボ



NPb処理品

サイズ(Rp×d)	L	H	価格(円)	入数(個)
1/2 × 15.88	30	28	540	30
1/2 × 22.22	33	36	820	15
3/4 × 22.22	39	35	960	
1 × 28.58	46	43	2,280	10

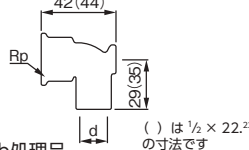
S2603LWL 銅管首長水栓
エルボ



NPb処理品

サイズ(Rp×d)	価格(円)	入数(個)
1/2 × 15.88	940	20

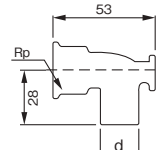
S2603ZWL 銅管座付水栓
エルボ



NPb処理品

サイズ(Rp×d)	価格(円)	入数(個)
1/2 × 15.88	760	20
1/2 × 22.22	1,260	10

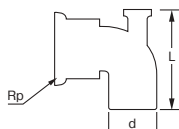
S2603LZWL 銅管座付水栓
エルボ腰高



NPb処理品

サイズ(Rp×d)	価格(円)	入数(個)
1/2 × 15.88	1,260	20

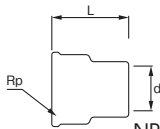
S2603IZWL 銅管逆座付
水栓エルボ



NPb処理品

サイズ(Rp×d)	L	価格(円)	入数(個)
1/2 × 15.88	42	1,080	20
1/2 × 22.22	55	1,600	10

S2603WS 銅管水栓
ソケット



NPb処理品

サイズ(Rp×d)	L	価格(円)	入数(個)
1/2 × 15.88	30	480	30
1/2 × 22.22	36	600	20
3/4 × 22.22	38	900	15

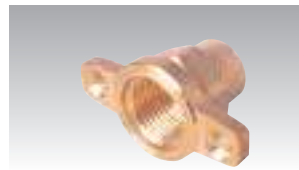
S2603ZWS 銅管座付水栓
ソケット



NPb処理品

サイズ	価格(円)	入数(個)
1/2 × 15.88	900	30

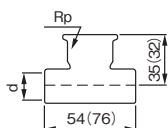
S2603EWS 耳付水栓
ソケット



NPb処理品

サイズ	価格(円)	入数(個)
1/2 × 15.88	900	30

S2603WT 銅管水栓
チーズ

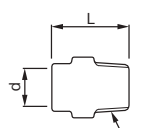


() は 1/2 × 22.22 の寸法です

NPb処理品

サイズ(Rp×d)	価格(円)
1/2 × 15.88	1,060
1/2 × 22.22	1,660

S2603-OA 青銅製
オスアダプター

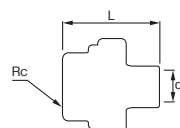


●R:テーパネジ

NPb処理品

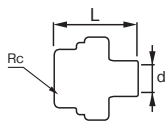
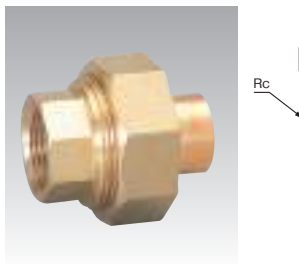
サイズ(R×d)	L	価格(円)	入数(個)
1/2 × 12.7	30	440	50
1/2 × 15.88			
1/2 × 22.22	35	840	30
3/4 × 22.22	36	800	

S2603ZUFC 銅管絶縁
ユニオン(FC)



サイズ(Rc×d)	L	価格(円)
1/2 × 15.88	48	1,780
3/4 × 22.22	54	2,310
1 × 28.58	61	3,640
1 1/4 × 34.93	66	5,320
1 1/2 × 41.28	75	7,520
2 × 53.98	85	12,700

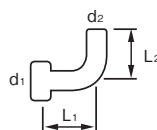
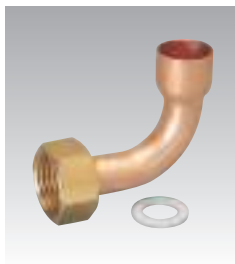
S2603ZUBC 青銅絶縁
ユニオン



NPb処理品

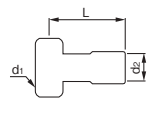
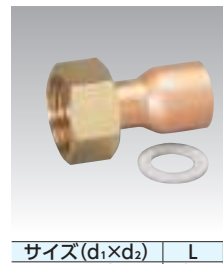
サイズ(Rc×d)	L	価格(円)	入数(個)
1/2 × 15.88	45	2,740	15
3/4 × 22.22	54	3,200	10

S2601L ナット付銅管エルボ



サイズ(d1×d2)	L1	L2	価格(円)	入数(個)
1/2 × 12.70	35	33	490	30
1/2 × 15.88		35		
1/2 × 22.22	40	45	700	20
3/4 × 15.88	39	37	730	
3/4 × 22.22	47	47	740	

S2602S ナット付銅管ソケット



サイズ(d1×d2)	L	価格(円)	入数(個)
1/2 × 12.70	25	290	50
1/2 × 15.88	30		
1/2 × 22.22	40	440	30
3/4 × 15.88	30	450	
3/4 × 22.22	38	460	
1 × 28.58	47	1,340	15

CKMA-Hiロック 3管種兼用メカジョイント



そのまま挿入！！

ナットを外す必要がありません。パイプをそのまま挿入し、基準締付けトルクまでナットを締め付けるだけで施工完了。もちろん、ネジ切り、溝加工等の作業も必要ありません。

可とう性がある！！

CKMAジョイントは可とう性があり、パイプの振動、伸縮を吸収します。また、多少の芯ずれ配管の接続も可能です。

ロック付きからロック無へ転用可能！！

CKMA-Hiロックのリングを外すだけで、CKMAに転用することが出来ます。

3管種兼用！！

鋼管・塩ビ管・ポリ管の3管種兼用メカニカル継手で、鋼管と塩ビ管、鋼管とポリ管のような、異種管の接続も容易に出来ます。(塩ビ管25、30を接続する場合には、一部部品の交換が必要となります。)



- 外面被覆鋼管 (VD、PD) には、ご使用出来ません。
- 塩ビ管のVP13、VP16は、それぞれCKMAジョイント呼び径の10、13に対応しています。
- 日本水道協会 品質認証センター認証登録品は、コート品のみとなっております。(認証登録番号:G-169)。

※AP・AQの呼び10は、鋼管接続側のねじ径が15Aとなっております。

呼び (mm)	品名	塩ビ管専用部品セット
25		1,010
30		1,260

■適用管種

規格	管種	CKMA-Hi ロック
JIS G 3452	配管用炭素鋼鋼管	●
JIS G 3442	水配管用亜鉛めっき鋼管	●
JWWA K 116	水道用硬質塩化ビニルライニング鋼管 (VA、VB)	●
JWWA K 132	水道用ポリエチレン粉体ライニング鋼管 (PA、PB)	●
JIS K 6741	硬質塩化ビニル管 (VP)	●
JIS K 6742	水道用硬質塩化ビニル管 (VP、HIVP)	●
JIS K 6762	水道用ポリエチレン管 (1種、2種)	●
JIS K 6761	一般用ポリエチレン管 (1種、2種)	●

■使用条件 CKMAジョイントは、接続する管種により、使用条件が多少異なります。CKMAジョイントをご使用される際には、下記にて使用条件をご確認して下さい。

使用する管種	適応流体	最高使用圧力 [MPa (kgf/cm ²)]	流体温度	備考
鋼管	水、油	1.0 (10.2)	60℃まで	樹脂コーティングを施した継手は、40℃以下で使用してください。
	空気	0.3 (3.1)		
塩ビ管 ポリ管	水	各管種の使用圧力による。	40℃まで	

※ 80℃まで使用可能な耐熱パッキン (HNBR) を別途ご用意しております。(別売)

■3管種兼用メカ CKMA-Hiロック定価表

呼び (mm)	品名 S (ソケット)		品名 LS (ロングソケット)		品名 AP (オスアダプター)		品名 AQ (メスアダプター)		呼び (mm)	品名 メカ RT (枝部ねじ付チーズ)	
	白	コート	白	コート	白	コート	白	コート		白	コート
10	1,350	1,640	-	-	1,050	1,090	1,180	1,210	20 × 13	2,570	2,760
13	1,680	1,880	1,880	2,070	1,140	1,200	1,170	1,230	25 × 20	3,500	3,810
20	2,070	2,380	2,410	2,610	1,490	1,580	1,520	1,610	25 × 13		
25	2,760	3,130	3,240	3,470	1,820	1,990	1,860	2,010	30 × 25	4,440	4,840
30	3,420	3,870	3,870	4,240	2,120	2,360	2,230	2,420	30 × 20		
40	3,960	4,710	5,010	5,600	2,760	3,110	2,870	3,160	30 × 13	5,660	6,280
50	5,250	6,290	6,240	6,980	3,870	4,290	4,030	4,460	40 × 30		
65	11,140	13,040	-	-	7,680	8,680	7,890	9,170	40 × 25	19,200	22,150
75	13,860	16,660	-	-	9,950	11,280	10,290	11,690	40 × 20		
呼び (mm)	品名 L (エルボ)		品名 45L (45°エルボ)		品名 T (枝部ねじ付チーズ)		品名 NT (3方ナット付チーズ)		呼び (mm)	品名 メカ RS (径違いソケット)	
	白	コート	白	コート	白	コート	白	コート		白	コート
13	2,120	2,220	-	-	1,920	2,080	3,150	3,410	50 × 40	7,030	8,010
20	2,470	2,760	-	-	2,460	2,650	3,790	4,030	50 × 30		
25	3,470	3,770	-	-	3,340	3,640	5,130	5,480	50 × 25	14,870	17,720
30	4,270	4,640	-	-	4,240	4,640	6,220	6,710	50 × 20		
40	5,400	5,940	5,660	6,190	5,430	6,010	7,370	8,070	50 × 13	19,200	22,150
50	7,710	8,520	8,060	8,860	6,720	7,650	10,030	11,190	65 × 50		
65	14,800	17,470	-	-	14,230	16,970	-	-	75 × 50		
75	19,360	23,240	20,240	24,200	18,360	21,200	-	-			

※ CKMA (ロック無) の定価はお問い合わせ下さい。

■日本消防設備安全センター認定品 (ロック付)

呼び	品名 S (ソケット)
13	1,750
20	2,160
25	2,880
32	3,570
40	4,130
50	5,470
65	11,620

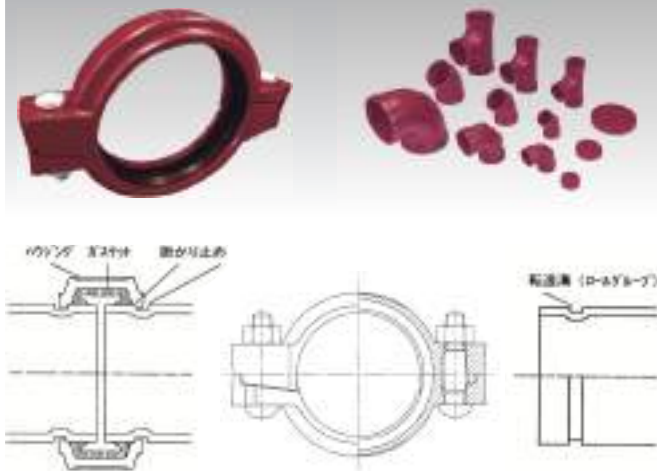
価格には、消費税は含まれておりません。

※価格が赤色の場合はメーカー価格です。掛率が異なります。

CK トップジョイント配管システム

カップリング[R-0II]

トップフィッティング



【適用管種】

- JIS G 3452 配管用炭素鋼鋼管SGP
- JIS G 3442 水配管用亜鉛めっき鋼管SGPW
- JIS G 3454 圧力配管用炭素鋼鋼管STPG370, STPG410

【適用範囲】

- 転造グループ溝のみ適用
- 主に消火配管(スプリンクラー・連結送水管) ※湿式配管のみ適用

【適合規格】

- 国土交通省 公共建築工事標準仕様書
- 日本消防設備安全センター認定品 (PJ-016号~022号・PJ-191号)

配管施工の省力化!!

配管支持後に施工が可能であり、プレハブ施工が容易です。

管端加工・施工が簡単

管端加工・継手の施工に熟練の技術を必要としません。誰が施工しても同一の機能を発揮します。

施工完了の確認が容易

ナットを合わせ面の隙間がなくなるまで締め付ければ、目視で施工完了が確認できます。

施工不良を抑制する管理機能付き!

[R-0II]はハウジング上下の組合わせの向きを問いません。ナット片締め施工防止機能により、ガスケットの挟み込みを防ぎます。

他にも作業性を向上させる機能が盛りだくさん!

ボルト落下防止機能を標準搭載しています。ガスケットは施工性を高めるため、潤滑処理(ラバフロン処理)を施しています。



【使用温度・使用圧力】

品種	使用温度	使用圧力
R-0II, R-5, R-11	0℃~60℃	0~2.00MPa
L, SL, 45°L, T, ST, Ca, RT, RS, T-1型	0℃~40℃	0~2.00MPa
FL10	0℃~60℃	0~1.40MPa
FL10AP	0℃~40℃	0~1.40MPa

■CKトップジョイント「一次防錆品」定価表(単位/個)

呼び (mm)	品名	トップジョイント		トップフィッティング					
		カップリング		エルボ	ショートエルボ	45°エルボ	チーズ	ショートチーズ	キャップ
		R-0 II (固定型)	R-5 (可とう型)	L	SL	45°L	T	ST	Ca
25A	—	1,820	—	—	—	—	—	—	—
32A	—	1,900	—	—	—	—	—	—	—
40A	—	2,040	—	—	—	—	—	—	—
50A	2,670	2,100	1,550	—	—	2,650	—	1,180	
65A	3,090	2,430	2,700	2,590	2,700	4,200	4,020	1,440	
80A	3,430	2,680	3,620	3,470	3,620	5,810	5,560	1,670	
100A	4,850	4,350	5,810	5,560	5,810	8,910	8,530	2,990	
125A	6,890	6,100	10,290	—	10,180	16,270	—	4,580	
150A	8,340	6,660	14,090	—	13,280	21,220	—	6,030	
200A	17,280	13,820	—	—	—	—	—	—	

呼び (mm)	品名	トップジョイント			トップフィッティング	
		径違いカップリング	径違いチーズ	径違いソケット	トップフランジ	フランジアダプター
		R-11 (可とう型)	RT	RS	FL10	FL10AP
65 × 50A		4,580	—	—	—	7,390
80 × 50A		4,660	—	1,500	—	9,290
80 × 65A		5,130	5,810	1,500	—	10,030
100 × 50A		6,610	8,910	2,130	—	13,630
100 × 65A		7,390	8,910	2,470	—	—
100 × 80A		7,740	8,910	2,930	—	—
125 × 80A		—	16,220	4,200	—	—
125 × 100A		11,910	16,220	4,720	—	—
150 × 80A		—	21,160	4,600	—	—
150 × 100A		12,830	21,160	5,060	—	—
150 × 125A		14,750	21,160	5,980	—	—

呼び (mm)	品名	トップフィッティング		呼び (mm)	トップフィッティング		
		トップフランジ	フランジアダプター		トップアウトレット	トップアウトレット	
		FL10	FL10AP		T-1 型 (枝管取り出し用)		
50A		—	7,390	50×25A	4,110	100×32A	6,030
65A		8,050	9,290	50×32A	4,110	100×40A	6,030
80A		8,680	10,030	50×40A	4,110	100×50A	7,200
100A		12,010	13,630	65×25A	4,520	100×65A	7,200
125A		16,650	—	65×32A	4,520	100×80A	7,200
150A		18,550	—	65×40A	4,520	125×50A	7,510
				80×25A	5,370	150×32A	7,650
				80×32A	5,370	150×40A	7,650
				80×40A	5,370	150×50A	7,900
				80×50A	5,370	150×65A	9,510
				100×25A	5,130	150×80A	9,920

■施工用潤滑剤

内容量	品名	シリコンスプレー
		420ml

「溶融亜鉛めっき品」



「エポキシコート品」



「サSTOPシステム」



※「溶融亜鉛めっき品」、「エポキシコート品」、「ナイロンコート品」、「サSTOPシステム」も御座いますので、お問い合わせ下さい。

ご案内 この製品は、シーケー金属株式会社と株式会社リケン の共同製品で、株式会社リケン CKJV が生産しています。

※価格が赤色の場合はメーカー価格です。掛率が異なります。

価格には、消費税は含まれておりません。

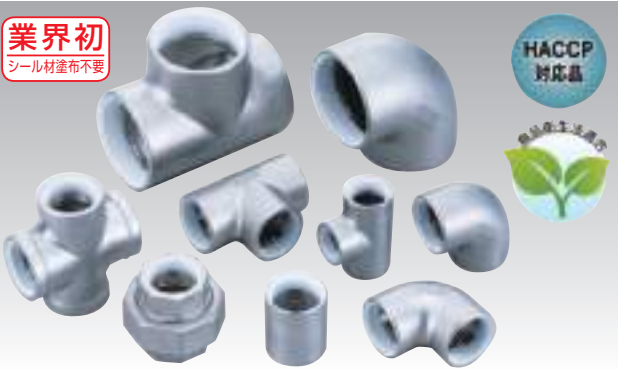
06 継手・ジョイント・パッキン・ボルト／ナットなど

CKトップジョイント配管システム

シーケー金属(株)

CKプレシールSUS継手

業界初
シール材塗布不要



シール材を塗る手間が省ける！！

シール材が最初から塗布されているのでシール材がいらず、とても経済的です。

ねじ込みトルクが軽くなりました！！

均一に塗布したシール材の潤滑効果により締め付けトルクを軽減しました。基準の締め込み山数までスムーズにねじ込みます。

シール材の混入を防止

塗布範囲をコントロールすることで、ねじ込み後に問題となっていた流体へのシール端材混入を少なくする工夫をしています。

蒸気配管！食品関係にも適応！

シール材は食品衛生法に適合しており、臭いもなく食品関係工場に最適です。また、蒸気配管への使用時に発生する膨張収縮にも耐えられます。

ねじ込み時の“かじり”現象が激減

均一で最適な厚さに塗布したシール材により、作業効率が格段に向上、しかも接合品質のムラがなくなることで、施工後も高い品質を維持します。“かじり”現象が激減する優れた継手です。

■適用管種

JIS G 3459 配管用ステンレス鋼鋼管

■適用範囲

主に蒸気、空気、水、油などの一般配管

※水とは、給水、雑用水、消火用水、工業用水、空調用冷温水、冷却水などのごことです。

■圧力-温度基準

-20℃～40℃(2.00MPa)

100℃(1.65MPa)

150℃(1.50MPa)

※継手母材自体の圧力-温度基準は

JIS規格に記載された性能を満たしております。

■シール材

フッ素系樹脂

CKプレシールSUS継手紹介動画

右記QRコードをスマートフォンやタブレット端末のバーコードリーダーで読み取ってください



■CKプレシールSUS継手定価表

※シール加工品

フランジは掛率が異なります

呼び	エルボ		チーズ	45°エルボ	ストリートエルボ	ユニオン	クロス	キャップ	ソケットストレート	テーパソケット	5Kフランジ	10Kフランジ
	L	T		45°L	SL	U	X	Ca	S	TS	5KFL	10KFL
6A	730	1,070	—	—	1,340	2,270	—	520	440	780	—	—
8A	730	1,070	1,240	1,240	1,340	2,270	2,800	520	440	780	—	—
10A	760	1,150	1,240	1,240	1,360	2,350	2,890	520	440	780	—	—
15A	950	1,260	1,420	1,420	1,790	2,570	2,910	710	460	1,150	1,190	1,950
20A	1,360	1,810	2,080	2,080	2,280	3,350	4,070	920	590	1,650	1,410	2,250
25A	1,940	2,580	2,860	2,860	3,080	4,280	6,340	1,190	920	1,960	1,880	3,440
32A	3,120	4,060	3,770	3,770	4,540	6,160	9,050	1,620	1,300	3,170	3,440	4,530
40A	3,620	4,710	5,060	5,060	5,770	7,700	9,850	1,910	1,540	3,690	3,440	4,530
50A	5,390	7,200	7,370	7,370	8,380	10,780	14,410	2,770	2,310	5,090	4,110	5,150
65A	12,320	16,470	—	—	—	—	—	—	4,260	9,860	6,170	7,790
80A	18,040	23,520	—	—	—	—	—	—	5,550	12,880	7,530	7,990
100A	33,270	45,920	—	—	—	—	—	—	9,670	22,960	9,380	9,960

※シール加工品

呼び	径違いエルボ		径違いソケット		ブッシング	
	RL	RT	RS	RS	BU	BU
8×6A	1,090	1,480	910	910	500	500
10×8A	1,090	1,480	910	910	500	500
10×6A	—	—	910	910	500	500
15×10A	1,260	1,600	1,320	1,320	610	610
15×8A	1,260	1,600	1,320	1,320	610	610
15×6A	—	—	—	—	610	610
20×15A	1,930	2,310	1,750	1,750	910	910
20×10A	1,930	2,310	1,750	1,750	910	910
20×8A	—	—	—	—	910	910
20×6A	—	—	—	—	910	910
25×20A	2,700	3,460	2,750	2,750	1,380	1,380
25×15A	2,700	3,460	2,750	2,750	1,380	1,380
25×10A	—	—	—	—	1,380	1,380
25×8A	—	—	—	—	1,380	1,380
32×25A	3,850	5,140	4,210	4,210	2,050	2,050
32×20A	3,850	5,140	4,210	4,210	2,050	2,050
32×15A	—	—	—	—	2,050	2,050
32×10A	—	—	—	—	2,050	2,050
32×8A	—	—	—	—	2,050	2,050
40×32A	4,870	5,960	5,830	5,830	2,620	2,620
40×25A	4,870	5,960	5,830	5,830	2,620	2,620
40×20A	—	—	—	—	2,620	2,620
40×15A	—	—	—	—	2,620	2,620
50×40A	6,860	9,150	8,690	8,690	3,740	3,740
50×32A	6,860	9,150	8,690	8,690	3,740	3,740
50×25A	—	—	—	—	3,740	3,740
50×20A	—	—	—	—	3,740	3,740
65×50A	—	—	19,690	19,690	7,370	7,370

※シール未加工品

呼び	六角ニップル		六角ニップル	
	6Ni	P	呼び	6RNi
6A	510	310	8×6A	740
8A	510	310	10×8A	740
10A	510	340	10×6A	740
15A	690	530	15×10A	1,080
20A	1,080	730	15×8A	1,080
25A	1,480	1,070	20×15A	1,420
32A	1,980	1,330	20×10A	1,420
40A	2,690	1,550	25×20A	2,070
50A	3,850	2,330	25×15A	2,070
65A	7,300	—	32×25A	4,340
80A	10,800	—	32×20A	4,340
100A	16,500	—	40×32A	6,400
			40×25A	6,400
			50×40A	9,900
			50×32A	9,900

■食品衛生法適合
ユニオンガスケット

呼び	ユニオンガスケット
6A	240
8A	330
10A	450
15A	570
20A	810
25A	1,050
32A	1,320
40A	1,830
50A	2,510

価格には、消費税は含まれておりません。

※価格が赤色の場合はメーカー価格です。掛率が異なります。