











■価格表(単位/個)

形状							
品番		SUS-L	SUS-45L	SUS-SL	SUS-T	SUS-X	SUS-ST
サイズB	サイズA 商品名	90°エルボ	45°エルボ	ストリートエルボ	チーズ	クロス	テーパソケット
1/8	6	880	1,520	1,510	1,260	3,340	910
1/4	8	890		1,550	1,370	3,410	
3/8	10	1,100		2,060	1,480	3,570	
1/2	15	1,560	2,630	2,630	2,120	5,020	1,340
3/4	20	2,200	3,600	3,550	3,020	7,630	1,940
1	25	3,510	4,750	5,210	4,750	10,870	2,280
1 1/4	32	4,090	6,010	6,640	5,500	11,850	3,790
1 1/2	40	6,100	8,700	9,630	8,420	17,460	4,270
2	50	14,140	15,480	24,130	19,740	38,250	5,900
2 1/2	65	20,330	19,130	30,660	26,720	48,120	11,040
3	80	37,640	34,450		52,370	78,330	14,420
4	100						26,020
材質：本体		SCS13	SCS13	SCS13	SCS13	SCS13	SCS13

形状							
品番		SUS-S	SUS-P	SUS-C	SUS-U	SUS-6N	SUS-N
サイズB	サイズA 商品名	ストレートソケット	プラグ	キャップ	ユニオン	六角ニップル	ニップル
1/8	6	500	410	570	2,600	660	360
1/4	8	510			2,650		
3/8	10	530	470	2,720			
1/2	15	680	720	790	3,010	880	420
3/4	20	1,060	990	1,010	3,940	1,370	480
1	25	1,460	1,340	1,330	5,240	1,880	660
1 1/4	32	1,750	1,650	1,780	6,720	2,520	920
1 1/2	40	2,630	1,950	2,110	8,440	3,410	1,040
2	50	4,810	2,860	3,060	11,810	4,880	1,480
2 1/2	65	6,270	6,660	6,800	21,850	9,240	2,990
3	80	10,920	8,200	8,720	31,880	13,560	3,930
4	100		14,270	15,620	54,650	20,800	7,400
材質：本体		SCS13	SCS13	SCS13	SCS13	SCS13	SUS304TP

SUS-LN		長さ サイズ	50L	65L	75L	100L	125L	150L	200L
両長ニップル			6A	460	560	640	730	910	960
		8A							
		10A							
		15A	600	650	710	820	1,100	1,210	1,490
		20A	650	730	840	950	1,210	1,420	1,740
		25A	760	910	1,060	1,210	1,490	1,720	2,110
		32A			1,460	1,830	2,340	2,630	3,500
		40A			1,750	2,200	2,740	3,070	3,940
		50A			2,200	2,710	3,420	3,940	4,950
		65A				2,850	3,440	3,990	5,070
		80A				3,510	4,210	4,920	6,190
	100A				5,390	6,230	8,440	8,900	
材質：SUS304									

形状					
品番	SUS-RL	SUS-RT	SUS-RS	SUS-6RN	SUS-BU
サイズ	径違いエルボ	径違いチーズ	径違いソケット	径違いニップル	プッシング
1/4 × 1/8	1,370	1,810	990	890	560
3/8 × 1/8			990	890	570
3/8 × 1/4	1,370	1,810			
1/2 × 1/8					
1/2 × 1/4	1,480	1,970	1,480	1,330	680
1/2 × 3/8					
3/4 × 1/8					
3/4 × 1/4					1,020
3/4 × 3/8	2,270	2,860	1,950	1,730	
3/4 × 1/2					
1 × 1/4					
1 × 3/8					
1 × 1/2	3,180	4,270	3,110	2,510	1,640
1 × 3/4					
1 1/4 × 3/8					
1 1/4 × 1/2					2,270
1 1/4 × 3/4	4,550	6,340	4,780	4,210	
1 1/4 × 1					
1 1/2 × 1/2					
1 1/2 × 3/4					2,950
1 1/2 × 1	5,750	7,280	6,520	6,250	
1 1/2 × 1 1/4					
2 × 1/2					
2 × 3/4					4,350
2 × 1					
2 × 1 1/4	8,110	11,160	9,710	9,800	
2 × 1 1/2					
2 1/2 × 1					8,500
2 1/2 × 1 1/4					
2 1/2 × 1 1/2			23,370		
2 1/2 × 2					
3 × 1					
3 × 1 1/4					11,680
3 × 1 1/2					
3 × 2			30,360		
3 × 2 1/2					
4 × 1 1/2					
4 × 2					22,920
4 × 2 1/2					
4 × 3					
本体：材質	SCS13	SCS13	SCS13	SCS13	SCS13

形状		
品番	SUS-10F	SUS-5F
サイズ	フランジ 10K	フランジ 5K
15A	4,730	3,280
20A	5,580	3,830
25A	7,720	5,240
32A	9,970	7,110
40A	10,320	7,290
50A	12,930	9,120
65A	17,990	15,070
80A	20,490	17,120
100A	27,770	23,180
材質	SCS13	SCS13

形状	SGP&SUS 用	SGP-VA&SUS 用
品番	SUS-IU-S	SUS-IU-V
サイズ	絶縁ユニオン	絶縁ユニオン
15A	9,720	10,920
20A	13,430	14,830
25A	22,010	23,430
32A	-	-
40A	36,000	39,620
50A	50,850	53,430
材質	SCS13	SCS13



■変換内外ソケット

品番	オス	メス	価格(円)
NF-8311	PT1/8	NPT1/8	2,050
NF-8322	PT1/4	NPT1/4	2,200
NF-8333	PT3/8	NPT3/8	2,650
NF-8344	PT1/2	NPT1/2	3,500
NF-8366	PT3/4	NPT3/4	4,900
NF-8388	PT1	NPT1	7,100
NF-8411	NPT1/8	PT1/8	2,050
NF-8422	NPT1/4	PT1/4	2,200
NF-8433	NPT3/8	PT3/8	2,650
NF-8444	NPT1/2	PT1/2	3,500
NF-8466	NPT3/4	PT3/4	4,900
NF-8488	NPT1	PT1	7,100
材質	SUS304		

S3826 ステンレス鋼管・銅管兼用継手



●ステンレス鋼管・銅管兼用型の継手です。袋ナットの締付けによりスリーブが管に圧着し、流体のシールおよび管の抜け出しを阻止する圧縮式の管継手で特殊な工具を必要としません。

呼び径	種類				呼び径	種類	
	エルボ	45°エルボ	チーズ	ソケット		ソケット	チーズ
	L	45L	T	S		RS	RT
13	1,340	1,820	2,000	1,050	20×13	1,490	3,320
20	2,120	2,460	3,000	1,500	25×13	2,500	4,920
25	3,260	3,160	4,470	2,430	25×20	2,520	4,920

呼び径	種類		水栓エルボ	水栓ソケット	水栓チーズ
	オスアダ	メスアダ	WL	WS	WT
	AP	AQ			
13 × 1/2	990	1,080	1,350	1,500	2,430
20 × 1/2			2,120	2,180	
20 × 3/4	1,500	1,500	1,920	2,040	3,000
25 × 1	2,430	2,460	3,570		

価格には、消費税は含まれておりません。

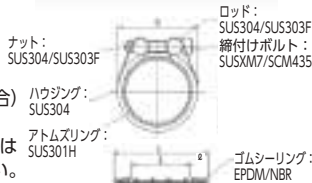
※価格が赤色の場合はメーカー価格です。掛率が異なります。

GRタイプ 圧力配管用

- 配管の二次加工が不要です。
- トルクレンチ1本で取付け可能です。
- 狭いスペースの配管接続に最適です。
- 脱管防止のグリップ力が抜群です。



- 最高使用圧力: 1.0 ~ 1.6MPa (10.2 ~ 16.32kg f/cm²) (気体の場合 0.7MPa {7.14kg f/cm²})
- 負圧: -0.096MPa {-720mm Hg} (インナープレート装着時)
- 使用温度範囲: -20℃~90℃ (EPDMの場合)
- 取付許容偏角度: 2°以内
- 締付トルク・施工手順などは技術資料または製品に同梱の取扱説明書をご参照ください。



呼び径	ハウジング		ゴムリング φ(mm)	ボルト 呼び径	最高圧力 MPa	偏角 (度)	ゴム EPDM/NBR		
	適用管外径 D(mm)	L(mm)					標準品	消防認定品	水協品
15A	21.0~22.0	32.5	28	M6	1.6	±2	7,600	-	-
20A	26.7~28.6	44					8,300	-	8,500
25A	33.0~35.0	53	8,600	-			8,800		
32A	42.0~44.5	60	8,900	-			9,200		
40A	48.0~51.0	65	9,100	-			9,400		
50A	59.0~62.0	81	9,800	10,200			10,100		
65A	75.0~78.0	103	12,700	13,100			13,000		
80A	88.0~91.0	117	13,800	14,200			14,100		
100A	113.0~116.5	144	15,100	15,500			15,400		
125A	138.0~142.0	174	23,200	23,600			23,700		
150A	163.0~167.5	198	27,900	28,300			28,400		
200A	215.0~220.0	252	61,400	-			61,900		
250A	262.0~268.0	304	95,700	-	96,200				
300A	316.0~323.0	354	106,900	-	107,400				

※標準品基本ゴム材質/EPDM(ゴム材質NBRは一部受注生産です) 消防認定品、水協品ゴム材質/EPDM

FXタイプ 排水・通気配管用

- 配管の二次加工が不要です。
- トルクレンチ1本で取付け可能です。
- 狭いスペースの配管接続が可能です。



- 最高使用圧力: 0.5 ~ 1.0MPa (5.1 ~ 10.2kg f/cm²) (気体の場合 0.7MPa {7.14kg f/cm²}) ※ただし配管が固定されている場合です。抜け防止のため、配管の両端を固定してください。
- 使用温度範囲: -20℃~90℃ (EPDMの場合)
- 取付許容偏角度: 2°以内
- 締付トルク・施工手順などは技術資料または製品に同梱の取扱説明書をご参照ください。



呼び径	ハウジング		ゴムリング φ(mm)	ボルト 呼び径	最高圧力 MPa	偏角 (度)	ゴム EPDM/NBR		
	適用管外径 D(mm)	L(mm)					標準品	水協品	消防認定品
15A	21.0~22.3	31	28	M6	1.0	±2	6,200	-	-
20A	26.0~28.6	41					6,300	-	-
25A	33.0~35.0	48	6,500	-			-		
32A	42.0~44.5	60	6,600	6,700			-		
40A	48.0~51.0	65	6,900	7,000			-		
50A	59.0~62.0	81	7,900	8,000			-		
65A	75.0~78.0	103	9,500	9,600			-		
80A	88.0~91.0	117	10,300	10,400			-		
100A	113.0~118.0	144	11,600	11,700			-		
125A	138.0~143.0	174	16,200	16,300			-		
150A	163.0~169.0	198	18,400	18,500			-		
200A	215.0~221.0	252	30,300	30,400			-		
250A	262.0~268.0	304	34,000	34,100	-				
300A	316.0~323.0	354	39,500	39,600	-				
350A	350.0~358.0	383	42,200	-	-				

※固定が無い場合は圧力0です。 ※標準品基本ゴム材質/EPDM(ゴム材質NBRは一部受注生産です)

CHタイプ ピンホール・ひび割れの補修用

- 流体を止めずに補修できます。
- 作業性がよく、簡単に施工できます。



- 最高使用圧力: 1.0MPa (10.2kg f/cm²) (気体の場合 0.7MPa {7.14kg f/cm²})
- 負圧: -0.096MPa {-720mm Hg}
- 使用温度範囲: -20℃~80℃ (NBRの場合)
- シリコンゴムタイプは蒸気ライン対応しますが消耗品としてお使いください。
- 耐用年数における保証は設けておりません。



呼び径	ハウジング		ゴムリング φ(mm)	ボルト 呼び径	最高圧力 MPa	標準品		SUSボルト付		
	適用管外径 D(mm)	L(mm)				(NBR/EPDM)	(シリコン)	(NBR/EPDM)	(シリコン)	
20A	26.7~28.6	39.8	24	M6	1.0	5,700	11,000	-	6,300	11,800
25A	33.0~35.0	46.6				6,900	12,000	-	7,600	13,000
32A	42.0~44.5	63	7,800	12,900		8,100	8,800	14,100		
40A	48.0~51.0	68	8,800	13,900		9,100	9,800	15,100		
50A	59.0~62.0	82	9,300	19,600		9,600	10,300	20,800		
65A	75.0~78.0	96	11,100	23,300		11,400	12,000	24,500		
80A	88.0~91.0	120	13,100	28,200		13,400	14,100	31,800		
100A	113.0~116.5	146	15,000	31,800		15,300	16,100	35,400		
125A	138.0~142.0	168	19,600	41,300		20,100	22,000	44,900		
150A	163.0~167.5	194	22,200	49,000		22,700	24,600	52,700		
200A	215.0~220.0	257	32,300	69,500		32,800	35,400	73,200		
250A	262.0~268.0	306	36,400	83,000		36,900	39,600	90,400		
300A	316.0~323.0	346	40,200	98,000	40,700	43,400	107,000			

※標準品基本ゴム材質/NBR 水協品ゴム材質/EPDM

KCタイプ 適用範囲が広い補修用



- 流体を止めずに補修できます。(人体などに危険な流体の場合は止水を行ってください。)
- 作業性がよく、簡単に施工できます。
- 適用範囲が広くダクト用鉄管や排水用鉄管にも適用可能です。(適用管一覧をご参照ください。)(単位: mm)

呼び径	適用管外径	配管用炭素鋼管 (JIS-G 3452) 外径				ダクト用鉄管 (JIS-G 5526) 外径		メカニカル形排水用鉄管 (HASS 210-1997)		硬質強化ビニル管 (JIS-K 6741) 外径		L	H	ボルト×本数	タイプ	最高使用圧力 (MPa)	標準品 (EPDM)	
		SGP	DCIP	CIP	VP・VM・VU	150L	300L											
50A	57~63	60.5	-	58	-	60.0	150	90	M10×2	ハーフ	1.0	J1	7,000	-	-			
65A	73~79	76.3	-	-	76.0	150	105	M10×2	7,700				-	-				
80A	83~93	89.1	93.0	83	89.0	150	145	M16×2	18,400	28,200								
100A	108~118	114.3	118.0	108	114.0	150	172	M16×2	19,100	29,400								
125A	132~142	139.8	-	134	140.0	150	194	M16×4	20,000	31,000								
150A	159~169	165.2	169.0	159	165.0	150	221	M16×2	20,700	32,300								
200A	205~225	216.3	220.0	211	216.0	150	322	M16×2	32,700	53,400								
250A	265~285	267.4	271.6	266	267.0	150	382	M16×4	34,100	56,100								
300A	314~334	318.5	322.8	316	318.0	150	431	M16×2	J2	0.6			35,800	59,000				
350A	355~375	355.6	374.0	-	370.0	150	471	M16×2							38,400	63,500		
400A	406~426	406.4	425.6	-	420.0	150	522	M16×4	J3	0.4			40,000	66,400				
450A	455~485	457.2	476.8	-	470.0	150	571	M16×2							62,700	103,400		
500A	505~535	508.0	528.0	-	520.0	150	578	M16×4	0.3	71,500	107,800							
600A	605~635	609.6	630.8	-	630.0	150	681	M16×2				85,800	126,500					

- 最高使用圧力: 右表通り
- 使用温度範囲: -20℃~90℃ (EPDMの場合)
- VPなどの軸方向の長めの亀裂にも対応可能です。
- 管洗浄後の穴補修にも最適です。

※価格が赤色の場合はメーカー価格です。掛率が異なります。

価格には、消費税は含まれておりません。

ストラブ・グリップ Gタイプ



＜取得公的認可＞



■製品仕様

- 適用流体: EPDM/水・温水・空気・薬品等
NBR/有機ガス・油類等
(不明な点はメーカーに問い合わせください。)
- 流体温度: EPDM/ -30℃ ~ 90℃ < 蒸気はご使用になれません >
NBR/ -20℃ ~ 80℃ < 蒸気はご使用になれません >
- 使用圧力: 水・薬品・油類(液体)/鋼管: 2.0 ~ 1.0MPa
ステンレス鋼管: 1.6 ~ 1.0MPa
空気・有機ガス(気体)/1.0MPa
給湯/ ~ 80℃の場合: 水と同じ 80℃ ~ 90℃の場合: 1.0MPa

■Gタイプ 高耐圧タイプ 抜け(脱管)防止付

呼び径	使用圧力(MPa)		価格(円)		
	鋼管	ステンレス鋼管	G-E(SS) ゴムEPDM	G-N(SS) ゴムNBR	G-E消防 ゴムEPDM
20A	2.0	1.6	8,600	8,600	9,100
25A			8,800	8,800	9,300
32A			9,300	9,300	9,700
40A			9,500	9,500	9,900
50A			10,100	10,100	10,500
65A			13,000	13,000	13,500
80A			14,100	14,100	14,600
100A			15,400	15,400	15,900
125A			23,800	23,800	24,200
150A			28,600	28,600	29,100
200A	1.6	1.4	64,900	64,900	65,400
250A			101,200	101,200	—
300A			115,500	115,500	—
350A			130,700	130,700	—
400A			148,500	148,500	—

ストラブ・グリップ GXタイプ



■GXタイプ トルクレンチ不要タイプ 抜け(脱管)防止付

呼び径	品番	価格(円)
15A	GX-15E	7,500
20A	GX-20E	7,700
25A	GX-25E	8,000
32A	GX-32E	8,300
40A	GX-40E	8,600
50A	GX-50E	9,000
65A	GX-65E	11,700
80A	GX-80E	12,700
100A	GX-100E	13,900
125A	GX-125E	20,900
150A	GX-150E	25,300
200A	GX-200E	57,200

＜取得公的認可＞



■製品仕様

- 適用流体: EPDM/水・温水・空気・薬品等
- 流体温度: EPDM/ -30℃ ~ 90℃ < 蒸気はご使用になれません >
- 使用圧力: 水・薬品(液体)/1.6MPa
空気(気体)/1.0MPa
給湯/ ~ 80℃の場合: 水と同じ 80℃ ~ 90℃の場合: 1.0MPa

ストラブ・グリップ GUタイプ



■GUタイプ 銅管適用タイプ 抜け(脱管)防止付

呼び径	品番	価格(円)
20A	GU-20E	9,900
25A	GU-25E	10,400
32A	GU-32E	10,600
40A	GU-40E	11,300
50A	GU-50EL	28,600
65A	GU-65EL	37,400
80A	GU-80EL	39,600
100A	GU-100EL	44,000

■製品仕様

- 適用配管: 建築用銅管(JIS H 3300) 水道用銅管(JWWA H 101)
 - 適用流体: EPDM/水・温水・薬品等
 - 流体温度: EPDM/-30℃ ~ 80℃
 - 使用圧力: 1.0MPa
- *20A ~ 40Aのサイズに限り、一般配管用ステンレス鋼管(Su)との異種管接続が可能です。

ストラブ・クランプ Cタイプ



直管溶接部やピンホールの漏洩補修用

■製品仕様
最高使用圧力: 1.0MPa

＜取得公的認可＞



■Cタイプ 直管溶接部・ピンホール漏洩補修用

呼び径	締め付けボルト		価格(円)			
	穴径(mm)	標準トルク値(N・m)	C-E(ゴムEPDM)		C-N(ゴムNBR)	
			クロモリボルト	SUSボルト	クロモリボルト	SUSボルト
20A	外六角	13	—	6,500	—	6,500
25A			—	8,300	—	8,300
32A			—	9,500	—	9,500
40A			—	10,400	—	10,400
50A	6	10	9,700	10,600	9,700	10,600
65A			11,400	12,400	11,400	12,400
80A			13,500	14,500	13,500	14,500
100A			15,300	16,500	15,300	16,500
125A	8	15	20,100	22,600	20,100	22,600
150A			22,700	25,000	22,700	25,000
200A			33,000	36,100	33,000	36,100
250A			37,300	40,500	37,300	40,500
300A	14	30	41,200	44,400	41,200	44,400

◎本商品は性能・品質改良のため、予告なく仕様を変更することがあります。

ストラブ・ワイドクランプ CWタイプ



広範囲のピンホール・腐食割れ補修用

■製品仕様
最高使用圧力: 1.0MPa

＜取得公的認可＞



■CWタイプ 広範囲補修用

呼び径	締め付けボルト		価格(円)		
	六角ボルト径(mm)	標準トルク値(N・m)	ケーシング幅(mm)		
			200	300	400
40A	17	20	15,400	20,900	—
50A			16,500	23,100	—
65A			17,600	24,200	—
80A			18,700	25,300	—
100A			19,800	33,000	—
125A	19	40	24,200	34,100	—
150A			25,300	35,200	—
200A			46,200	60,500	—
250A			—	86,900	—
300A			—	97,900	—
350A	80	90	—	—	126,500
400A			—	—	139,700

① エルボ溶接部用クランプ CSタイプ

② 小口径塩ビ+鋼管接続用GVPPタイプ

●詳しくはこちら <https://www.sb-material.co.jp/index.html>



価格には、消費税は含まれておりません。

※価格が赤色の場合はメーカー価格です。掛率が異なります。

AS 圧着ソケット 鋼管兼用型(継手部・直管部)



- 耐圧力2MPa 耐熱温度-30～130℃
- チーズ、エルボ、ソケット等の継手部のネジ切り箇所からの漏れや直管部のピンホールの漏れも、修理する事ができます。

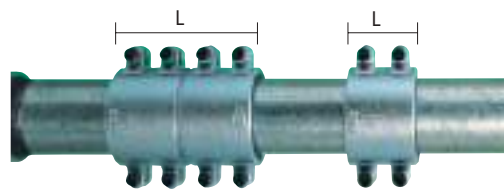
- 15A～100Aは水、湯、オイル、蒸気に使用出来ます。
- 125A～150Aは水、湯、オイルのみに使用出来ます。

サイズ	寸法(mm)		六角レンチ (mm)	価格(円)	サイズ	寸法(mm)		六角レンチ (mm)	価格(円)	
	L	φ				L	φ			
15A	11		6	8,200	65A	70		10	18,500	
20A	12				80A	80	20			24,000
25A	13				100A	80	20			28,500
32A	15		8	9,800	125A	105		12	52,500	
40A	15				150A	105	24			58,000
50A	18						26			

65A以上のものには六角レンチ・パイプハンドルが付属しております。



ASWL・ASWH 圧着ソケット(鋼管直管専用型)



サイズ	寸法L(mm)		六角レンチ (mm)	価格(円)	
	ASWL	ASWH		ASWL	ASWH
15A	80	40	6	9,800	6,000
20A				10,500	6,500
25A				12,000	7,500
32A	104	52	8	13,000	8,200
40A				14,500	9,000
50A				21,000	11,500
65A	140	70	10	27,000	14,500
80A				32,000	17,500
100A				58,000	32,000
125A	180	90	12	64,000	35,000
150A					

- 耐圧力2MPa 耐熱温度-30～130℃
- 鋼管直管のピンホールや長い腐食漏れの箇所を修理する事ができます。
- ロングサイズ(ASWL)・ハーフサイズ(ASWH)の2種類があります。

●パイプの付け合わせ接続は出来ませんのでご注意ください。

65A以上のものには六角レンチ・パイプハンドルが付属しております。

ASM 圧着ソケット 鋼管マルチ継手型



- 耐圧力 1MPa(10kg f/cm²) ●耐熱温度-30～130℃
- 鋼管(ステンレス管を含む)と、様々なネジ込み継手との接続箇所からの漏れを修理することができます。継手の端面(ふち)のみを押さえる為、継手の寸法や形状に関係なくご使用できます。水・湯・オイル・蒸気各流体の漏れ止めに最適です。(単位:mm)

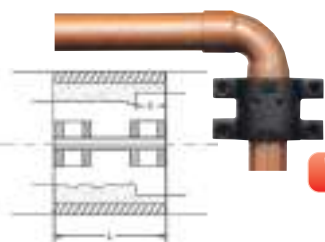
手順

- 前処理**
補修する部分のサビやシール材をワイヤブラシ・ヤスリ等で落とします。サビこぼ等の付着物はノコ刃等で確実に落とし、段差部を直角に仕上げてください。
- ゴムリングの取付け**
管にゴムを巻き付け、継手の端面(ふち)にゴムが接するように移動させます。
- M-F型金具の取付け**
M-F型金具をゴムの上にかがせ、軽くボルトを締め、パイプに固定してください。その際ゴムと継手部分の間に隙間ができないように注意してください。
- M-S型金具の取付け・締め込み**
M-F型金具の後方(継手の反対側)に、M-S型金具を取付けます。M-F型金具が継手から離れないように、M-S型金具を前へ軽く手で押しながらかつボルトが回らなくなるまで強く締め込んでください。
- M-F型金具の締め込み**
最後にもう一度、M-F型金具をボルトが回らなくなるまで締め込んでください。50A以上のサイズについては、六角レンチとパイプハンドルが付属していますので、最初は六角レンチだけで締め込み、レンチの締めが重くなればパイプハンドルをレンチに差し込んで、両手で締め込んでください。

型番	D ₁	D ₂	W ₁	W ₂	L ₁	L ₂	使用六角 レンチ	価格(円)
M15A	42	22	81	81			8	12,000
M20A	47	28	88	88	24	27		13,000
M25A	54	35	94	94				14,000
M32A	66	43	114	108	28	29	10	16,000
M40A	72	49	119	115				17,500
M50A	87	61	142	138	30		12	26,000
M65A	102	77	160	156		27		32,500
M80A	119	90	184	176	32		14	38,000
M100A	144	115	210	202				

(注1) 50A以上のものには六角レンチとパイプハンドルが付属しています。

ASCP 圧着ソケット 鋼管兼用型(継手部・直管部)

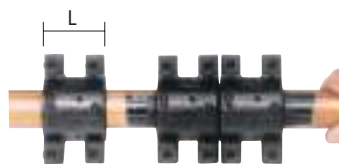


- 耐圧力1MPa 耐熱温度-30～80℃
- 鋼管のチーズ、エルボ、ソケットと直管との接続部、及び直管自体の漏れを修理する事が出来ます。

●直管部のピンホールの漏れも修理できますが、できるだけ直管専用型をご使用下さい。

サイズ	寸法(mm)	六角レンチ (mm)	価格(円)	サイズ	寸法(mm)	六角レンチ (mm)	価格(円)
	L	φ			L	φ	
15.88		10	8,500	41.28	65	19	11,500
22.22	50	12		53.98			12,500
28.58		14		66.68	70	21	19,000
34.92	55	17	10,000	79.38			24,500

ASCP 圧着ソケット(鋼管直管専用型)



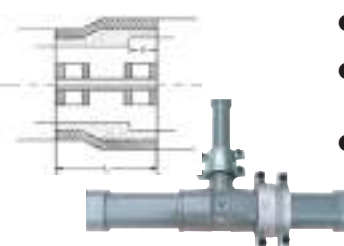
補助ゴムを使用して、圧着ソケットを2つ並べた補修例

- 耐圧力1MPa 耐熱温度-30～80℃
- 鋼管直管のピンホールや腐食箇所よりの漏れを修理する事が出来ます。

●パイプとパイプの接続にはご使用出来ませんのでご注意ください。

サイズ	寸法(mm)	六角レンチ (mm)	価格(円)	サイズ	寸法(mm)	六角レンチ (mm)	価格(円)
	L				L		
15.88			8,500	41.28	65	8	11,500
22.22	50	6		53.98			12,500
28.58				66.68	70	10	19,000
34.92	55	8	10,000	79.38			24,500

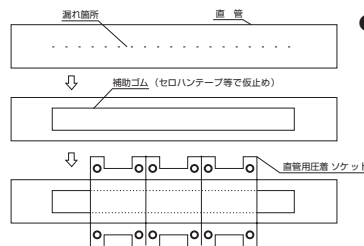
ASVP 圧着ソケット 塩ビ管兼用型(継手部・直管部)



- 耐圧力1MPa 耐熱温度-30～90℃
- VP管・HI-VP・HT-VP等とTS継手との接続部及び直管部よりの水漏れを補修する事が出来ます。
- バンド(つば)のついた継手にも使用出来ます。

サイズ	寸法(mm)	六角レンチ (mm)	価格(円)	サイズ	寸法(mm)	六角レンチ (mm)	価格(円)
	L	φ			L	φ	
16		11	8,000	50	70	18	11,000
20	50	12		65			17,500
25		13		75	80	20	23,000
30	55	15	9,500	100			27,500
40	65		10,500				

ASPK 圧着ソケット 直管用補助ゴム



- 腐食箇所が圧着ソケットの全長よりも長い範囲に及んでいる場合には、さらに長いゴムのテープ(口径により4種類あります)を漏れ箇所にあてがうことにより圧着ソケット直管型を並べて使用し、長い漏れ箇所に対応します。

補助ゴムの上から直管用圧着ソケットを並べて取り付ける。

圧着ソケットのサイズ	補助ゴムのサイズ			価格(円)
	幅(mm)	厚さ(mm)	長さ(m)	
CP15A	16		1	700
GP15A～25A・CP20～40A	30	1.5		860
GP32A～50A・CP50～80A	40	2.0		1,300
GP65A～150A	60	3.0		2,400

価格には、消費税は含まれておりません。

※価格が赤色の場合はメーカー価格です。掛率が異なります。

(F)TP マジックジョイント

(株)キッツ



《製品仕様》

最高許容圧力：0.98MPa
 最高使用温度：120℃
 本体材料：ダクタイル鉄鋳造品 (FCD-S)
 ガasket：ノンアスベスト
 用途：冷水、温水および空気に使用することができます。

KITZ マジックジョイントを使用できるパイプの種類
 JIS G3442 水道用亜鉛めっき鋼管 [SGPW]
 JIS G3452 配管用炭素鋼鋼管 [SGP]

※マジックジョイントの分岐作業は周囲温度-15℃以上で行って下さい。

●マジックジョイントをパイプにセット。キャップ穴に打ち込みピンを差込んでハンマーでワンショットすると、キャップ内の火薬が爆発。この爆発力でピストンがシリンダー内をスライドし、ピストンに付いた刃が本管を切断、分岐孔を作ります。さらに切断片を収納して分岐が完了。この一連の工程が一瞬のうちにシリンダー内で行われます。



こんな時にマジックジョイントが威力を発揮。

- 分岐作業をしたいが、流体を止めることができない。
- スペースがなくて従来工法では分岐できない。
- 災害、仮設配管等で短時間で分岐がしたい。
- 既設配管の傷み具合を確認したい。
- 既設配管のピンホール等水漏れ防止のとき。
- 溶接作業をしたくない。

サイズ(inch)		価格(円)	
主管管の呼び径	分岐管の呼び径	標準品	消防評定品
1/2	1/2	17,800	
		18,400	
3/4	3/4	22,000	
1	1	35,000	36,600
		39,500	41,100
1 1/4	1 1/4	48,700	50,300
		50,600	52,500
2	2	61,600	63,500
		83,900	85,800
2 1/2	2 1/2	94,200	96,100
		105,000	107,000

OSVP(GP) OS式ビニル管(鋼管)用分岐サドル**VP・鋼管用分岐サドル施工手順**

1. VP・鋼管に穿孔穴を開ける。

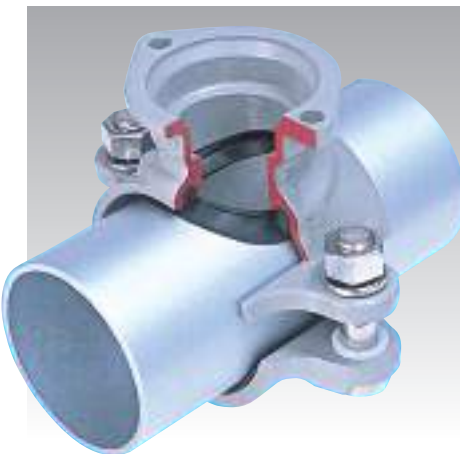
【例】75×25のサドルの場合は、φ25キリを使用して下さい。

同様に、75×13→φ15以下 75×20→φ20以下

2. 上部サドルの穿孔穴を中心にセットをし、下部バンドと締め付ける。

サイズ(mm)	取り出し口径(mm)					価格(円)	
	13	20	25	30	40	メッキ品 SUSボルト付	エポキシコート品 SUSボルト付
40	*	*	*			2,910	3,320
50	*	*	*	*		3,220	3,560
65	*	*	*	*		5,670	6,220
75	*	*	*	*	*		
100	*	*	*	*	*	6,590	7,160
125	*	*	*	*	*	10,100	10,700
150	*	*	*	*	*	12,220	12,700
200				*	*	22,500	23,150
250			*	*		27,120	28,580

*は規格有り 呼び径 250 の締付ボルトは 4 本。

MD-J 排水鋼管用可とうサドル

●既設排水主管に分岐する際、排水管を切断する事なく短時間で施工出来るため、当該配管系統の排水を止める必要がありません。

●分岐管接続部は可とう性に優れた耐震構造になっております。

●主管開口端部は特殊防錆シールパッキンを装着することにより鉄部の錆発生を防止できます。

●分岐接続部の締付ボルト・ナットは廻り止めナットの採用により、ボルトねじ部の突起がなくなり、シンプルで安全にも気配りしています。

主管の適用管種

接続可能な管	JIS G 3452	配管用炭素鋼管
	JIS G 3442	水道用亜鉛めっき鋼管
	WSP 032	排水用タールエポキシ塗装鋼管
	WSP 042	排水用硬質塩化ビニルライニング鋼管

サドル分岐口との適用管種

接続可能な管	JIS G 3452	配管用炭素鋼管
	JIS G 3442	水道用亜鉛めっき鋼管
	WSP 032	排水用タールエポキシ塗装鋼管
	WSP 042	排水用硬質塩化ビニルライニング鋼管
	JIS K 6741	硬質塩化ビニル管

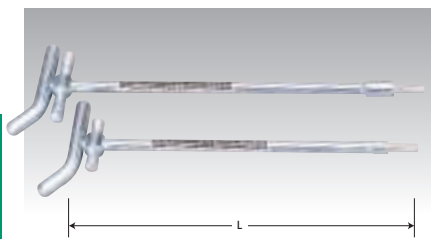
※その他JIS G 3452と外径がほぼ等しい硬質の管であれば、接続することは可能です。(SUS管・VU管は適用管種外です。)

サイズ(mm)	価格(円)
50 × 40	6,330
65 × 40	8,240
75 × 40	8,740
65 × 50	10,790
75 × 50	10,900
100 × 50	11,020

価格には、消費税は含まれておりません。

※価格が赤色の場合はメーカー価格です。掛率が異なります。

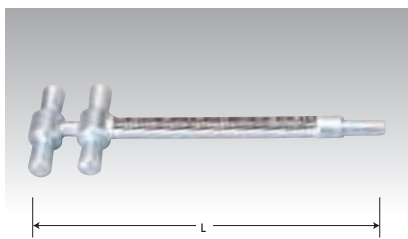
SF07 断水器



サイズ(mm用)	価格(円)	全長L(mm)	入数
10	6,000	200	4
13~16	8,250	275	
20~25	9,250	315	
30~65	13,000	305	
75~250	107,500	350	1

※パイプの奥で置コマが出るロングサイズもあります。

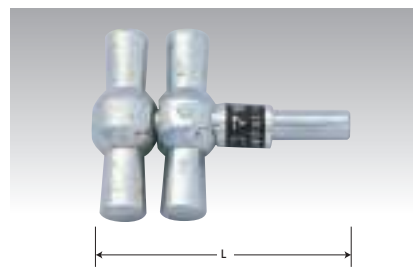
SP07 ポケット断水器



サイズ(mm用)	価格(円)	全長L(mm)	入数
13~16	6,500	160	4
20~25	7,000		
30~65	12,500		
			2

※狭い場所でも使用できます。

SM07 ミニ断水器



サイズ(mm用)	価格(円)	全長L(mm)
13~16	5,000	60
20~25	5,750	
30~65	11,250	

SK07 置コマ(VP・銅管・鉛管用)

【置コマの選び方】

置コマは内径が同じパイプであれば共通して使用できます。例えばK-13mm用の置コマの場合、内径13mmのパイプであればVP管、銅管、鉛管等にも使用できます。尚、呼び径と内径が異なる管、銅管、VU管等の場合で内径が大きい場合は、A型番の置コマの方が良い場合があります。つまり、耐水圧力は、パイプの内径と置コマの原寸の直径の差ができるだけ少ないものを使用することです。



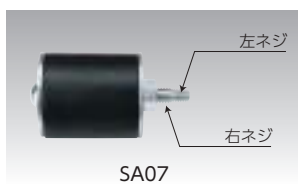
但し、通水状態で置コマを管に挿し込む事は逆に難しくなります。その場合は、先端のとがった高圧用置コマが適します。耐水圧力は一般用コマと変わりません。(挿し込みが簡単になります。)置コマの参考耐熱温度は30~40℃です。

ST07 置コマ(VP・銅管・鉛管用) (ステンボルト製)



VP・銅管・鉛管用		価格(円)	
サイズ(mm用)	直径(mm)	SK07	ST07
10	9	580	680
13	11.5		
16	14	680	750
20	16.5	830	930
25	21	880	1,130
30	28	2,500	2,880
40	36.5	3,000	3,500
50	46	3,500	4,000
65	63	6,500	
75	70	18,750	
100	95	23,750	
125	120	26,250	
150	144	100,000	
200	191	115,000	
250	242	121,250	

SA07 置コマ(鋼管用)



鋼管用		価格(円)	
サイズ	直径(mm)	SA07	
15A用	14	680	
20A用	19	1,000	
25A用	25	1,130	
32A用	33	2,750	
40A用	39	3,500	
50A用	49	5,000	
65A用	63	6,500	
80A用	76	18,250	
100A用	100	25,000	
125A用	125	30,000	
150A用	148	105,000	
200A用	198	117,500	
250A用	248	127,500	

SH07 置コマ(高圧用)

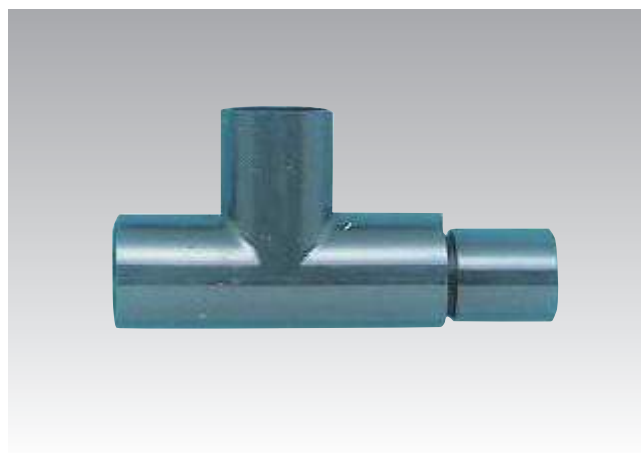


高圧用		価格(円)	
サイズ(mm用)	直径(mm)	SH07	
13	12	1,000	
16	14	1,130	
20	18	1,500	
25	22	1,630	
30	28.5	3,130	
40	38	3,750	
50	46	5,500	

使用方法はこちら



OT-13~50 置コマ短管(VP用)



使用方法はこちら



品番	価格(円)
OT-13	1,350
OT-16	1,450
OT-20	1,850
OT-25	2,400
OT-30	7,000
OT-40	9,250
OT-50	14,000

GTS07 ゴムタンクパイプストッパー



- 標準品はホース3m付き(空気ポンプは付属していません)
- エア抜きはホース先端のバルブを緩める。
- 注意 耐水圧力は0.05MPa未満です。
- 別注でワイヤー付と3m以上のホースも出来ます。

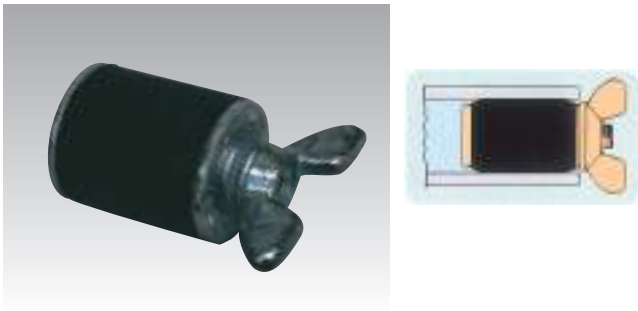
サイズ	直径(mm)	価格(円)
30	28	18,250
40	36	20,000
50	48	21,250
65	60	23,750
75	72	26,250
90	84	27,500
100	99	30,000
125	120	51,250
150	144	52,500
200	186	137,500
250	236	262,500
300	286	400,000

使用方法はこちら



価格には、消費税は含まれておりません。

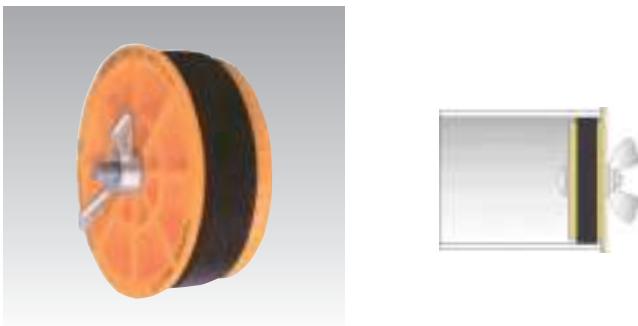
KAN-KS メカニカルプラグ(クイック型)



- 13mm～38mmの、細い管用の止水プラグです。
- 空気圧を使用しないでナットを手で締めることによって、拡張させて管に密着するプラグです。

品番	サイズ(使用管径mm)			価格(円/個)	入数	適応管
	最小使用管径	最大使用管径	標準使用管径			
KS-1	13	14		2,060	10	13VP
KS-2	19	22		2,240		20VP・STPG
KS-3	22	26		2,430		25VP
KS-4	32	36		2,810		32SGP・STPG

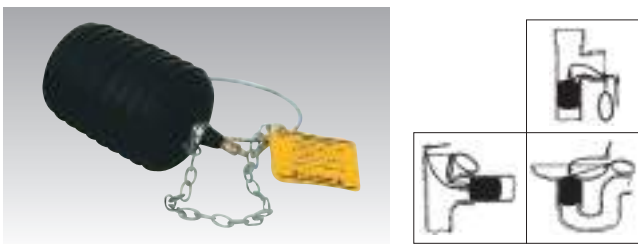
KAN-G メカニカル・プラグ(エンド型)



- 空気圧を使用しないでナットを手で締めることによって、拡張させて管に密着するプラグです。
- 管口にあてて設置するタイプです。

品番	サイズ(mm)			価格(円/個)	入数	適応管
	使用管径	最小使用管径	最大使用管径			
G1	38	38	41	2,430	10	40VP
G2	50	49	55	2,620		50VP・SGP
G3	75	72	78	3,550		VP75
G4	100	97	103	5,600	4	100VP・厚陶管
G5	150	147	154	12,400		150VU・SGP

KAN-270 シングルサイズテストボール

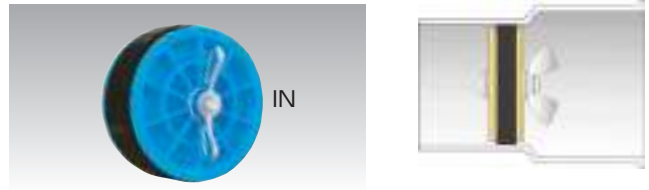


呼び径	サイズ(mm)			価格(円)
	最小使用管径	最大使用管径	標準使用管径	
38	30	44		15,300
50	49	57		16,500
65	60	69		17,200
75	71	82		17,700
100	87	107		20,600
125	117	133		38,800
150	139	158		51,200
200	178	209		81,600

※別途送料がかかります

- 空気圧で膨張させて管内壁に密着します。
- 主に屋内排水管に使用される止水プラグです。
- 注水・満水テストによる漏水箇所の発見や、作業時の一時的な止水などに使用します。

KAN-IN メカニカルプラグ(インサイド型)



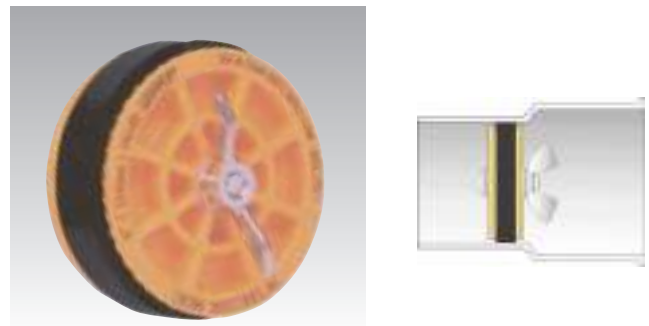
品番	サイズ(mm)			価格(円/個)
	使用管径	最小使用管径	最大使用管径	
KAN-IN	75	74	85	7,300
	100	98	110	8,000
	125	121	134	10,000
	150	141	156	13,300
	200	192	206	23,800

使用可能管径一覧表

使用管径(mm)	VP管	VU管	厚陶管	HP管	SGP(ガス管)鋼管	STPGスチール40
75	○	○			○	○
100	○	○	△		○	○
125	○	○	○		○	○
150	○	○	○	○	○	○
200	○	○	○	○	○	○

- 空気圧を使用しないでナットを手で締めることによって、拡張させて管に密着するプラグです。
- パイプ内に挿入して使用するインナータイプです。

KAN-IG メカニカルプラグ(インサイド型)



- パイプ内に挿入して使用するインナータイプです。

品番	サイズ(mm)			価格(円/個)	入数	適応管
	使用管径	最小使用管径	最大使用管径			
IG-1	100	97	103	4,500	6	VP管・STPG
IG-2	150	147	154	12,750	4	VU管・STPG
IG-3	200	196	203	25,000	1	

KAN-276 マルチサイズテストボール



- 空気圧で膨張させて管内壁に密着します。
- 1個のプラグで複数のサイズの管径に使用出来るタイプです。

呼び径	サイズ(mm)			価格(円)
	最小使用管径	最大使用管径	標準使用管径	
32～50	32	53		21,600
50～75	49	78		25,200
75～100	72	107		28,100
100～150	87	158		78,200
150～200	124	209		119,700
200～300	178	311		282,700

※別途送料がかかります

品名	備考	価格(円)
エアホース 10m	圧力計・金具付	33,700
エアホース 20m		40,600
SSポンプ	ゲージ付	11,000

※別途送料がかかります

品名	備考	価格(円)
エクステンションホース(エア注入用)	0.9m	5,400
	1.5m	8,000
	3 m	10,000

価格には、消費税は含まれておりません。

OHYT 屋内排水ヤリトリチーズ

- 住宅のリフォーム時など、既設管路の補修・改修に便利なチーズです。
- VUパイプ専用です。

サイズ	価格 (円)
75X50P	2,570
75X50S	2,570

KTT 片差しチーズ

- 受口1個分の省スペース施工が可能です。
- VUパイプ専用です。

サイズ	価格 (円)
50	600
75	1,040
100	1,840
75TX50S	920
100TX75S	1,580

LBS 持出しニップル

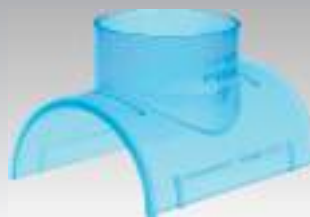
- VUパイプ内径に適合します。切り取りラインに沿って正しく簡単に切断できます。

サイズ	価格 (円)
40	580
50	610
65	660
75	690
100	740
125	1,500
150	1,840
200	2,730

KYJ キッチンヤリトリジョイント

- キッチン下の排水管接続に便利です。
- 縦配管専用。

サイズ	価格 (円)
40X50T	1,040
40X50S	1,040

TTS 取付チーズ

- 排水器具増設時に既設管(VU100)からVU75を分岐させるのに便利です。
- 95mmホルソーにて穿孔、高粘度遅乾性接着剤をご使用ください。
- 屋外排水用。

サイズ	価格 (円)
100-75	2,100

VPKTT 片差しチーズ

- 受口1個分の省スペース施工が可能です。
- VPパイプ専用です。

サイズ	価格 (円)
40	462
50	600
75	1,040
100	1,840

VPLBS 持出しニップル

- VPパイプ内径に適合します。切り取りラインに沿って正しく簡単に切断できます。

サイズ	価格 (円)
40	580
50	610
65	660
75	690
100	740

HZS 座付ソケット

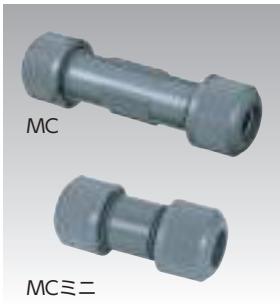
- 床板を貼った後で、床下からの配管立ち上げ作業が楽にできます。
- フランジ方式で床材に確実に固定できます。

サイズ	価格 (円)
50	410
75	690

※価格が赤色の場合はメーカー価格です。掛率が異なります。

価格には、消費税は含まれておりません。

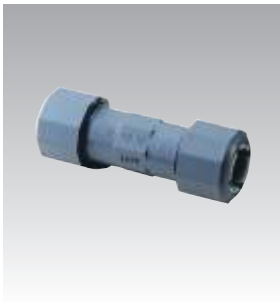
MC MCユニオンナット(ミニ)



- 上下水道、簡易水道、伸縮継手、新設・補修用としてご使用ください。
- 加熱道具や接着剤は一切不要です。
- 通水したまま(小口径)または水中での施工も可能。
- ナットを外さずにパイプの挿入が容易に出来ます。
- 軽量で耐食性に優れています。

サイズ	適用管	全長	価格(円)	梱包	ミニ全長	価格(円)	梱包
VP13	塩ビ管13mm	133	440	100	83	760	120
VP16	塩ビ管16mm、鋼管15A	135	510	80	85	930	120
VP20	塩ビ管20mm	140	690	70	90	1,180	84
VP25	塩ビ管25mm	152	860	60	92	1,840	54
VP30	塩ビ管30mm	162	1,440	50	122	2,350	36
VP40	塩ビ管40mm、鋼管40A	166	1,770	30	126	2,840	20
VP50	塩ビ管50mm、鋼管50A	168	2,080	24	128	3,430	16
GP20A	鋼管20A	140	790	60	90	1,430	84
GP25A	塩ビ管28mm、鋼管25A	160	1,040	60	90	2,180	54
GP32A	塩ビ管35mm、鋼管32A	164	1,620	40	124	2,760	24

MC-S MCユニオンスーパーナット



- 本製品は、袋ナット締付け部分に従来型のMCユニオンにはなかった樹脂製テーパリングを採用しており、そのテーパ角度に合わせてゴムリングを組込むことで結合時に挿入パイプとの密着面積が増し、その結果により高度なパイプ保持力を有する構造になっています。

サイズ	適用管	全長	価格(円)	梱包
S-VP13	塩ビ管13mm	150	520	100
S-VP16	塩ビ管16mm、鋼管15A	156	630	80
S-VP20	塩ビ管20mm	159	810	70
S-VP25	塩ビ管25mm	170	970	60
S-VP30	塩ビ管30mm	182	1,700	50
S-VP40	塩ビ管40mm、鋼管40A	184	2,150	30
S-VP50	塩ビ管50mm、鋼管50A	184	2,540	24
S-GP20A	鋼管20A	159	920	60
S-GP25A	塩ビ管28mm、鋼管25A	181	1,180	60
S-GP32A	塩ビ管35mm、鋼管32A	182	1,950	40

MC-S MCユニオンスーパーナット異種管用



サイズ	適用管	全長	価格(円)	梱包
S-VP13×15A	塩ビ管13mm×鋼管15A	153.5	1,100	80
S-VP20×20A	塩ビ管20mm×鋼管20A	168.5	1,590	60
S-VP25×25A	塩ビ管25mm×鋼管25A	181	2,010	30
S-VP13×13L	塩ビ管13mm×合金鉛管(水道用2種)13L	144	1,430	80
S-VP20×20L	塩ビ管20mm×合金鉛管(水道用2種)20L	156	1,770	70
S-VP25×25L	塩ビ管25mm×合金鉛管(水道用2種)25L	170	2,420	30

MC-HI MCユニオンナット(HIタイプ)



サイズ	適用管	全長	価格(円)	梱包
HI-VP13	塩ビ管13mm	133	530	100
HI-VP16	塩ビ管16mm、鋼管15A	135	630	80
HI-VP20	塩ビ管20mm	140	810	70
HI-VP25	塩ビ管25mm	152	1,000	60
HI-VP30	塩ビ管30mm	162	1,650	50
HI-VP40	塩ビ管40mm、鋼管40A	166	2,150	30
HI-VP50	塩ビ管50mm、鋼管50A	168	2,410	24
HI-GP20A	鋼管20A	140	920	60
HI-GP25A	塩ビ管28mm、鋼管25A	160	1,200	60
HI-GP32A	塩ビ管35mm、鋼管32A	164	1,910	40

MC-HI-S MCユニオンスーパーナット(HIタイプ)



サイズ	適用管	全長	価格(円)	梱包
HI-S-VP13	塩ビ管13mm	150	630	100
HI-S-VP16	塩ビ管16mm、鋼管15A	156	730	80
HI-S-VP20	塩ビ管20mm	159	920	70
HI-S-VP25	塩ビ管25mm	170	1,130	60
HI-S-VP30	塩ビ管30mm	182	2,020	50
HI-S-VP40	塩ビ管40mm、鋼管40A	184	2,470	30
HI-S-VP50	塩ビ管50mm、鋼管50A	184	2,860	24
HI-S-GP20A	鋼管20A	159	1,040	60
HI-S-GP25A	塩ビ管28mm、鋼管25A	181	1,440	60
HI-S-GP32A	塩ビ管35mm、鋼管32A	182	2,350	40

MC-HI-F MCユニオンフランジ



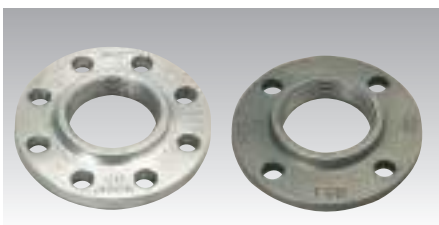
- 本体:硬質エンビ(HI)

サイズ	適用管	全長	SSボルト	SUSボルト	梱包
30	塩ビ管30mm	148	1,820	3,330	15
40	塩ビ管40mm、鋼管40A	148	2,080	3,620	15
50	塩ビ管50mm、鋼管50A	168	2,350	4,310	12
65	塩ビ管65mm	208	4,680	7,630	6
75	塩ビ管75mm	240	7,260	11,650	4
100	塩ビ管100mm	270	10,110	16,640	2
125	塩ビ管125mm	290	15,530	24,950	2
150	塩ビ管150mm	310	19,160	31,880	2
200	塩ビ管200mm	350	27,180	45,740	1

価格には、消費税は含まれておりません。

※価格が赤色の場合はメーカー価格です。掛率が異なります。

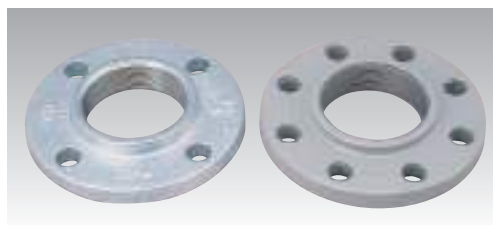
FCD10(5)K-W・B ダクタイル製合フランジ (株)大阪継手バルブ製作所



サイズ	価格(円)				梱包枚数	
	10Kフランジ		5Kフランジ		10K	5K
	W(白)	B(黒)	W(白)	B(黒)		
15	930	690	700	550	35	50
20	1,010	750	770	600	30	
25	1,440	1,100	940	670	20	40
32	1,770	1,280	1,180	840	15	20
40	1,970	1,380	1,230	930		
50	2,440	1,730	1,480	1,020	10	
65	3,300	2,140	2,400	1,670	8	10
80	3,820	2,600	3,270	2,340	5	5
100	4,590	3,110	3,820	2,760		
125	6,860	4,790	5,100	3,560	4	4
150	8,920	6,120	7,120	4,590	バラ	バラ

- 材質 / JIS G 5502 FCD 450 (ダクタイル)
- ねじ / JIS B 0203 (管用テーパーねじ)
- 表面処理 / 溶融亜鉛メッキ (白品) ・ 塗装 (黒品)

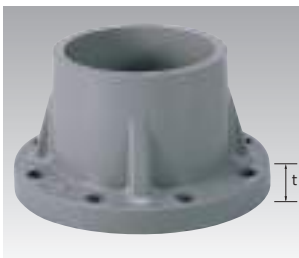
CKF10(5)K-W・C 可鍛鑄鉄製合フランジ シーケー金属(株)



サイズ	価格(円)				梱包枚数	
	10Kフランジ		5Kフランジ		10K	5K
	W(白)	C(コート)	W(白)	C(コート)		
15	1,350	1,790	1,040	1,480	40	60
20	1,470		1,130		30	50
25	2,090	2,670	1,370	1,680	20	40
32	2,570	3,540	1,720	2,550	18	30
40	2,860	3,870	1,790	2,740	16	28
50	3,540	4,620	2,140	3,410	14	24
65	4,780	6,060	3,470	4,410	10	14
80	5,510	7,530	4,740	7,000	8	10
100	6,630	8,870	5,520	7,920	6	8
125	10,080	14,040	7,740	10,190	4	6
150	13,080	17,380	10,770	13,320	4	4

- 材質 / JIS G 5702 (黒心可鍛鑄鉄品)
- ねじ / JIS B 0203 (管用テーパーねじ)
- 表面処理 / 溶融亜鉛メッキ (白品) ・ 樹脂コーティング (コート品)

TF-10K(5K) TSフランジ



サイズ	価格(円)		t (mm)	
	10K	5K	10K	5K
13	473	452	14	10
16				
20	560	540	16	12
25	820	710	16	14
30	1,060	850		
40	1,070	1,020	18	14
50	1,450	1,300	20	16
65	1,850	1,640	22	18
75	2,260	1,980		
100	3,200	2,880	24	20
125	3,900	3,780		
150	6,280	5,420	26	22
200	8,350	7,920	28	24
250	11,600	10,800	30	28
300	14,300	13,700	32	30

HITF-10K(5K) HIフランジ



サイズ	価格(円)		t (mm)	
	10K	5K	10K	5K
13	820	790	14	9
16				
20	890	860	16	10
25	1,290	1,120		
30	1,620	1,300	18	12
40	1,700	1,620		
50	2,260	2,030	20	
65	2,910	2,580	22	14
75	3,560	3,130		
100	4,840	4,350	24	16
125	6,150	5,970	26	18
150	9,920	8,560		

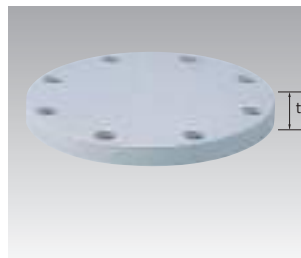
HTTF-10K HTフランジ



●最高使用温度90℃

サイズ	価格(円)	t (mm)
13	1,250	14
16		
20	1,470	16
25	2,140	
30	2,880	18
40	3,050	
50	3,900	20
65	5,290	22
75	7,190	
100	9,770	24
125	13,000	
150	19,500	26

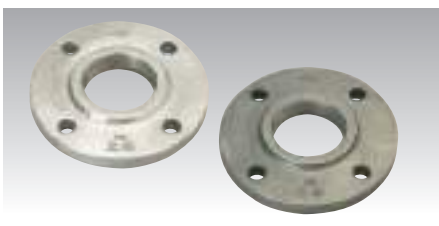
MF-10K ふたフランジ (ボルト穴アキ)



●本体材質U-PVC

サイズ	価格(円)	t (mm)
15	830	12
20	960	14
25	1,300	
30	1,560	16
40	1,680	
50	1,970	18
65	2,600	
75	2,920	20
100	3,680	
125	5,200	22
150	7,060	
200	10,100	

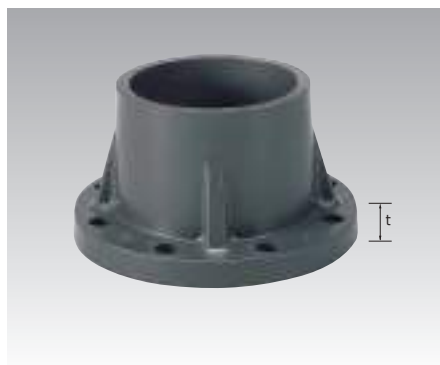
FCミス-W・C・B 鑄物製上水合フランジ (株)大阪継手バルブ製作所



サイズ	価格(円)					
	上水フランジ			異型上水フランジ		
	W(白)	C(コート)	B(黒)	W(白)	C(コート)	B(黒)
50(メータ)	4,320	6,070	3,270	10,050	11,500	9,000
75	6,430	7,180	5,160			
100	7,300	8,780	6,060	11,610	15,000	9,560
125	10,110	13,810	7,760	16,400	20,200	12,000
150	12,320	15,490	10,280	21,000	28,200	16,100
200	21,780	27,390	18,170			

- 材質 / JIS G 5501 FC200
- ねじ / JIS B 0203 (管用テーパーねじ)
- 表面処理 / 溶融亜鉛メッキ (白品) ・ 樹脂コーティング (コート品) ・ 塗装 (黒品)

TF-ミス 上水フランジ

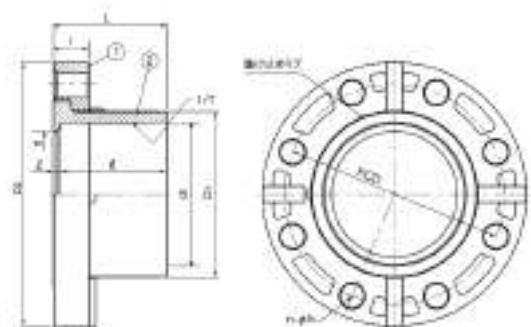


サイズ	TS価格	HI価格	t(mm)
75	4,000	5,700	22
100	5,300	7,300	24
125	6,900	9,900	
150	11,300	16,000	

※価格が赤色の場合はメーカー価格です。掛率が異なります。

価格には、消費税は含まれておりません。

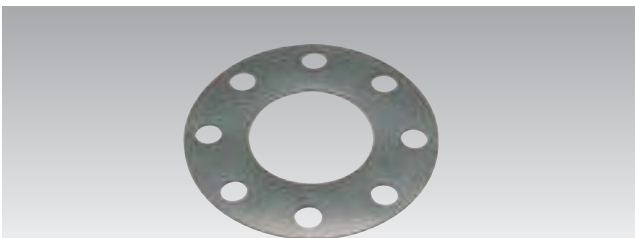
TLF TSルーズフランジ



(単位：mm)

呼び径		TSアダプタ部					ルーズフランジ部					L	Z	参考重量 (Kg/個)	品番 PVC	価格 (円)	品番 HI	価格 (円)	入数 (個)
A	B	入口径 d ₁	テーパ 1/T	受口長さ ℓ	D ₁	d	D ₂	PCD	t	n-φ h									
50	2	60.8	1/37	63	73	52	155	120	25	4-19	70	7	0.45	TLF50	1,660	TLFH150	2,300	12	
65	2 1/2	76.6	1/48	61	88	67	175	140			9	9	0.56	TLF65	2,100	TLFH165	2,940		
80	3	89.6	1/49	64	102	78	185	150	27	8-19	72	8	0.64	TLF80	2,580	TLFH180	3,640	10	
100	4	114.7	1/56	84	132	100	210	175			90	6	0.93	TLF1H	3,660	TLFH11H	5,130		
125	5	140.9	1/58	104	158	125	250	210	28	8-23	114	10	1.35	TLF1Q	4,460	TLFH11Q	6,220	6	
150	6	166.0	1/63	132	186	146	280	240			142	10	2.06	TLF1F	7,180	TLFH11F	10,050		
200	8	217.5	1/50	155	238	196	330	290	36	12-23	166	11	3.02	TLF2H	9,560	TLFH12H	13,520	4	

FPK10/5K ゴムフランジパッキン



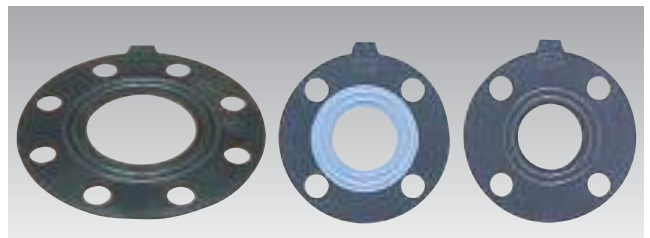
- 材質/NBR合成ゴム
- 厚み/3mm
- 使用温度 -50~120℃

- 材質/天然ゴム
- 厚み/3mm
- 使用温度 -75~90℃

サイズ	価格(円)	
	10K	5K
15	160	130
20	190	150
25	270	160
32	310	220
40	340	240
50	420	290
65	510	410
80	530	510
100	670	610
125	920	860
150	1,220	1,080
200	1,550	1,550
250	2,200	2,000
300	2,900	2,800
350	3,400	
400	6,400	

サイズ	価格(円)	
	10K	5K
15	100	90
20	120	100
25	130	110
32	170	120
40	180	130
50	240	150
65	260	200
80	380	250
100	500	330
125	620	420
150	740	600
200	840	

AV-FPK10/5K AVパッキン



- 材質/EPDM
- 厚み/3mm
- 使用温度 -40~90℃

- 材質/PTFE・PVDF被膜
- 厚み/3mm
- 使用温度 -40~120℃

サイズ	価格(円)	
	10K	5K
15	240	170
20	250	190
25	310	240
32	350	290
40	390	320
50	450	350
65	570	480
80	690	590
100	850	720
125	1,050	1,020
150	1,300	1,190
200	1,610	1,540
250	2,170	2,040
300	2,560	2,500
350	4,180	4,050

サイズ	価格(円)
	10K
15	1,450
20	1,630
25	1,880
32	2,150
40	2,380
50	2,860
65	3,620
80	4,610
100	5,480
125	6,410
150	8,000
200	10,250
250	12,840
300	14,700

FPK-SBR 上水ゴムフランジパッキン
水協検査マーク入



- 材質/SBR合成ゴム
- 厚み/3mm
- 使用温度 -60~100℃

サイズ		価格(円)
mm	inch	
50 (10K)	2	660
75	3	730
100	4	950
150	6	2,100

サイズ		価格(円)
mm	inch	
200	8	2,280
250	10	3,680
300	12	6,300
350	14	7,100
400	16	8,400

FPK-NR 上水ゴムフランジパッキン



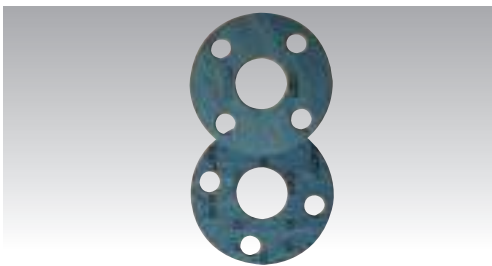
- 材質/天然ゴム
- 厚み/3mm
- 使用温度 -75~90℃

サイズ		価格(円)
mm	inch	
50 (メーター)	2	420
75	3	620
100	4	780
125	5	1,200
150	6	1,300

価格には、消費税は含まれておりません。

※価格が赤色の場合はメーカー価格です。掛率が異なります。

FNPK10-H 10Kヒートフランジパッキン



バルカー No.6500 (100℃未満)

サイズ		価格(円)		サイズ		価格(円)	
mm	inch	1.5T	3T	mm	inch	1.5T	3T
15	1/2	174	316	80	3	566	1,040
20	3/4	184	350	100	4	700	1,230
25	1	284	500	125	5	1,000	1,720
32	1 1/4	320	576	150	6	1,230	2,170
40	1 1/2	344	594	200	8	1,630	2,970
50	2	416	724	250	10	2,370	4,000
65	2 1/2	530	916	300	12	3,330	6,030

FNPK5-H 5Kヒートフランジパッキン



バルカー No.6500 (100℃未満)

サイズ		価格(円)		サイズ		価格(円)	
mm	inch	1.5T	3T	mm	inch	1.5T	3T
15	1/2	154	286	80	3	540	960
20	3/4	180	320	100	4	634	1,130
25	1	206	384	125	5	884	1,530
32	1 1/4	254	424	150	6	1,130	2,070
40	1 1/2	284	520	200	8	1,600	2,870
50	2	324	584	250	10	2,200	3,670
65	2 1/2	434	766	300	12	3,300	5,940

FNPK10-HN 10Kヒート内面手付パッキン



バルカー No.6500 (100℃未満)

サイズ		価格(円)		サイズ		価格(円)	
mm	inch	1.5T	3T	mm	inch	1.5T	3T
15	1/2	118	200	65	2 1/2	414	684
20	3/4	126	256	80	3	504	860
25	1	174	288	100	4	660	1,032
32	1 1/4	214	376	125	5	934	1,432
40	1 1/2	240	408	150	6	1,260	2,040
50	2	300	520				

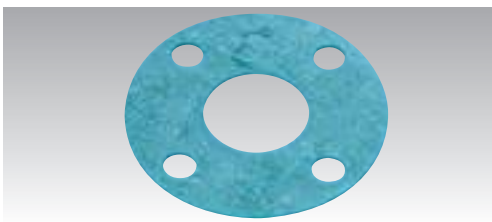
FNPK5-HN 5Kヒート内面手付パッキン



バルカー No.6500 (100℃未満)

サイズ		価格(円)		サイズ		価格(円)	
mm	inch	1.5T	3T	mm	inch	1.5T	3T
15	1/2	90	136	65	2 1/2	360	560
20	3/4	108	152	80	3	404	640
25	1	130	208	100	4	534	800
32	1 1/4	182	280	125	5	790	1,200
40	1 1/2	204	312	150	6	1,040	1,600
50	2	240	372				

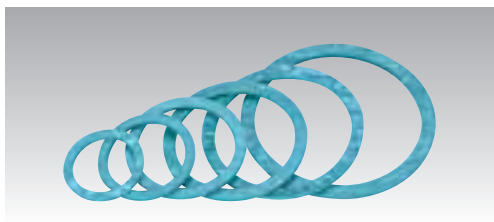
FNPKクミ 組フランジパッキン



バルカー No.6500 (100℃未満)

サイズ		価格(円)	サイズ		価格(円)
mm	inch	1.5T	mm	inch	1.5T
15	1/2	126	65	2 1/2	466
20	3/4	140	80	3	526
25	1	156	100	4	694
32	1 1/4	226	125	5	866
40	1 1/2	254	150	6	1,200
50	2	316			

UNPK ユニオンパッキン



バルカー No.6500 (100℃未満)

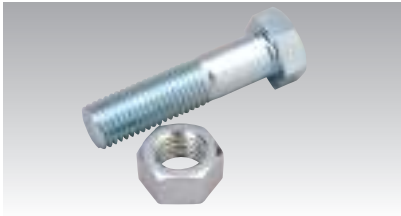
サイズ	価格(円)	サイズ	価格(円)
10	48	40	152
15	56	50	208
20	64	65	272
25	88	80	340
32	120	100	500

ねじ込みフランジ取り付けボルト・ナット参考適応表

呼び径	JIS5K フランジ		JIS10K フランジ		JIS20K フランジ		上水フランジ		
	ボルトサイズ	使用本数	ボルトサイズ	使用本数	ボルトサイズ	使用本数	ボルトサイズ	使用本数	
15A	M10 × 40	4	M12 × 50	4	M12 × 55	4			
20A	M10 × 50		M12 × 55		M12 × 60		M16 × 60		
25A			M16 × 55		M16 × 60		M16 × 65		
32A	M12 × 50								
40A	M12 × 50								
50A	M12 × 55					M16 × 65	4		
65A	M16 × 55					M16 × 70			
80A	M16 × 55		M16 × 65			M16 × 75	8		
100A	M16 × 60					M20 × 75			
125A	M16 × 60	8	M20 × 70	8	M22 × 80	8	M16 × 65	4	
150A	M16 × 65		M20 × 75		M22 × 85		M16 × 70		
200A	M20 × 75		M20 × 75		M22 × 90		M16 × 70	6	
250A			M22 × 90		M24 × 110		M16 × 75	8	
		12	M22 × 90			M20 × 75			

価格には、消費税は含まれておりません。

BOLTM-W, NUTM-W ユニクロ・ISOボルト&ナット



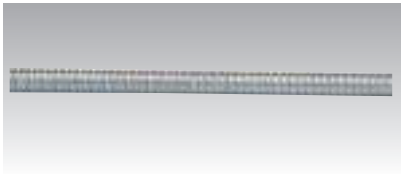
首下(mm)	価格(円) ボルトのみ				
	M10	M12	M16	M20	M24
35	58	62			
40	62	66			
45	66	70	110		
50	70	76	118		
55	76	80	124	216	
60	80	86	134	226	
65	86	90	140	236	376
70	90	96	148	248	394
75	94	102	156	260	412
80	104	114	164	276	438
85	112	122	180	298	462
90	120	126	182	306	478
100	126	140	198	332	526
110	146	168	244	388	588
120	158	180	266	422	634
130	170	198	286	456	682
140	184	216	306	488	722
150	198	232	326	530	780
160			392	588	
170			426	644	
180			466	692	
190			506	754	
200			556	800	
ナットのみ	14	22	44	84	154

BOLTM-SUS, NUTM-SUS ステン・ISOボルト&ナット



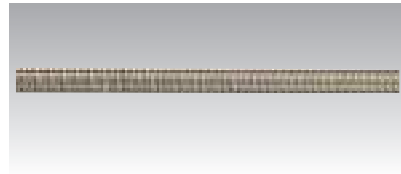
首下(mm)	価格(円) ボルトのみ				
	M10	M12	M16	M20	M22
25	94	136			
30	104	150			
35	114	162			
40	126	182	330		
45	136	194	356		
50	146	208	396	694	890
55		226	426	764	946
60		240	450	814	1,004
65		254	474	840	1,070
70		272	504	890	1,120
75		286	546	940	1,184
80			560	984	1,246
85			580	996	1,340
90			620	1,086	1,354
100			680	1,174	1,510
110			780	1,404	1,650
120			884	1,460	1,770
130			934	1,604	1,884
140			1,010	1,714	1,994
150			1,064	1,826	2,116
コトナットのみ	52	74	130	260	370

ZUNB-W ユニクロ寸切ボルト(ウィット)



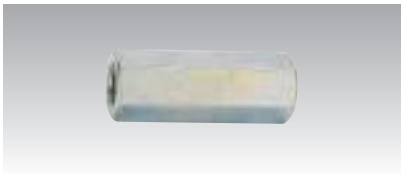
サイズ(inch/mm)	価格(円)
3/8×1,000	240
3/8×2,000	480
1/2×1,000	600
1/2×2,000	1,200

ZUNB-SUS ステン寸切ボルト(ウィット)



サイズ(inch/mm)	価格(円)
3/8×1,000	1,320
3/8×2,000	3,040
1/2×1,000	2,440
1/2×2,000	5,600

LNUT-W・SUS 高ナット (ユニクロ・ステン)



サイズ(inch×mm)	価格(円)	備考
3/8 × 30	76	ユニクロ
3/8 × 40	116	
1/2 × 40	190	
5/8 × 50	460	
1/2 × 3/8 × 40	470	ステン
3/8 × 30	470	
3/8 × 40	610	

FKN-W・SUS 袋ナット (ユニクロ・ステン)



サイズ(inch)	価格(円)	備考
1/4	30	ユニクロ
3/8	56	
1/2	90	
5/8	280	
3/8	130	ステン

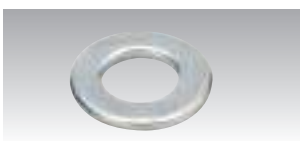
DN-3000 どこでもナット



●ボルトの先からナットを通す手間がいりません。追加工事・ハンガー工事に最適です。

サイズ(inch)	価格(パック/円)	入数	材質
W3/8 (8個入)	2,940	6	亜鉛ダイカスト

HW-W ユニクロ平ワッシャ



呼び	サイズ(mm)	価格(円)
M 6	6.5×13×1	4
M 8	8.5×18×1.6	6
M10	10.5×22×1.6	10
M12	12.5×26×2.3	14
M16	17 ×32×2.6	24
M20	21 ×40×3.2	44

HW-SUS ステン平ワッシャ



呼び	サイズ(mm)	価格(円)
M 8	8.5×18×1.6	16
M10	10.5×22×1.6	20
M12	12.5×26×2.3	40
M16	17 ×32×2.6	56
M20	21 ×40×3.2	116
M22	25.5×48×4	140

SPW-W ユニクロスプリングワッシャ



呼び	サイズ(mm)	価格(円)
M 8	8.2×15.4	6
M10	10.2×18.4	10
M12	12.2×21.5	18
M16	16.2×28	28
M20	20.2×33.8	66

SPW-SUS ステンスプリングワッシャ



呼び	サイズ(mm)	価格(円)
M 8	8.2×15.4	16
M10	10.2×18.4	24
M12	12.2×21.5	36
M16	16.2×28	80
M20	20.2×33.8	172

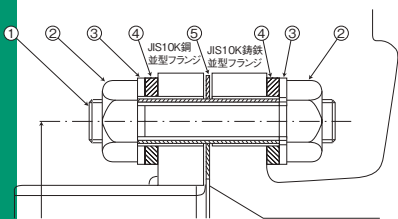
価格には、消費税は含まれておりません。

06 継手・ジョイント・パッキン・ボルト／ナットなど

ボルト・ナット・ワッシャ

S4650 ピラーAC絶縁ボルト

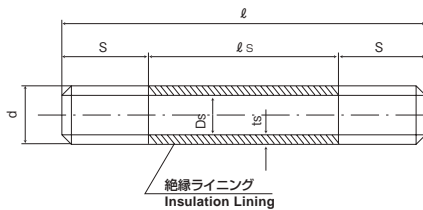
06 継手・ジョイント・パッキン・ボルト・ナットなど



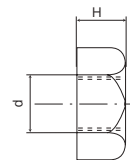
No.	部品名	材質
1	絶縁ボルト	SS400+ 硬質ピラフロン
2	六角ナット	SS400
3	鉄座金	
4	絶縁ワッシャ	FRP
5	ガスケット (別売)	#4430

AC絶縁ボルトは金属ボルトに硬質ピラフロン絶縁材をライニングしたもので、絶縁ワッシャや絶縁ガスケットとともに使用されます。AC絶縁ボルトは、異種金属間の電位差によって生じる腐食電流や、積極的防食を行う際に負担する防食電流を電気絶縁するいわゆる電気防食の目的で、あるいは機器等からの漏電防止の目的で使用されます。

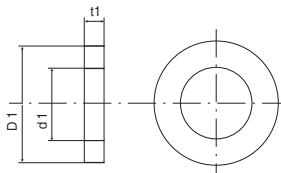
①絶縁ボルト/Insulation Bolt



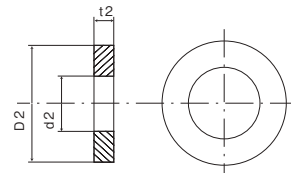
②六角ナット/Hexagon Nut



③鉄座金/Steel Washer



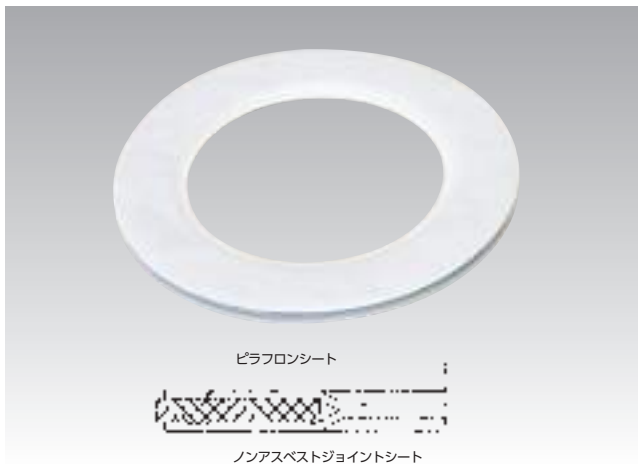
④絶縁ワッシャ/Insulation Washer



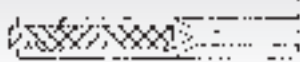
●適用温度/ -60℃ ~ 120℃

サイズ(d×ℓ×ℓs)	価格(円)	適用フランジ	
		10K	5K
M10 × 60 × 28	1,480		10.15A
M10 × 65 × 31			20.25A
M12 × 70 × 36	1,640	10.15A	32.40A
M12 × 75 × 39	1,700	20A	50.65A
M16 × 80 × 40	2,100	25A	80A
M16 × 85 × 43		32.40.50A	100.125A
M16 × 90 × 48	2,200	65.80.100A	150A
M20 × 100 × 52	3,060	125A	200A
M20 × 105 × 55	3,100	150.200A	250A
M20 × 110 × 56			300A
M22 × 120 × 62	4,300	250.300A	

S4430AF ピラー絶縁・内面ガスケット



ピラフロンシート



ノンアスベストジョイントシート

●厚さ1mmのピラフロンシートに切り込みを入れ、中芯(ピラーノンアスベストジョイントシート)を入れた包みガスケット。



●適用温度/ -80℃ ~ 120℃
●圧力/2.0MPa

サイズ	価格(円)	サイズ	価格(円)
15 × 10K	560	80 × 10K	1,200
20 × 10K	680	100 × 10K	1,620
25 × 10K	760	125 × 10K	3,220
32 × 10K	800	150 × 10K	3,900
40 × 10K	820	200 × 10K	5,940
50 × 10K	920	250 × 10K	10,700
65 × 10K	1,120	300 × 10K	14,500

S6501L ピラーグランドパッキン



●炭化繊維を角編みし、PTFE樹脂液と特殊潤滑剤を含浸したグランドパッキンです。シール性に優れ、軸摩耗の少ない取扱い性に優れたグランドパッキンです。回転機器、往復動機器など幅広い用途に適用が可能です。

●軸への馴染み性が良く、軸摩耗が少ないパッキンです。



●用途
水、熱水、油、溶剤、弱酸、弱アルカリ液、汎用ポンプ、高周速ポンプ、船尾管軸、プロアー攪拌機
温度: 200℃
圧力: 1.0MPa

サイズ	価格(円)
6.5 × 3m	8,200
8.0 × 3m	10,400
9.5 × 3m	13,800
12.5 × 3m	22,000

価格には、消費税は含まれておりません。