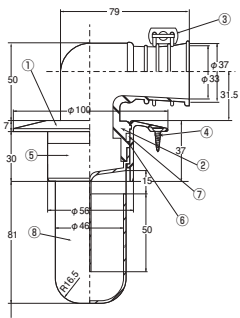


D-STCB1-VU スーパートラップ付洗濯機用床排水金具 (VU専用)

- 排水量がバツグン
- 臭気が上がらない
- 洗濯ゴミが引掛りにくい
- メンテナンスが容易
- ソケット部がABS樹脂ですので、塩ビパイプが接着出来ます。



●呼び径 50mm

■価格表

呼びVU	価格(円)	入数
50	4,900	1×30

■部品構成表

No.	部品名	材質	備考
1	胴	CAC203	ニッケルクロームメッキ
2	ゴムエルボ	EPDM	
3	バンド	鉄	ユニクロメッキ
4	ビス	SUS	4×16 3本
5	ソケット	ABS	
6	Oリング	EPDM	1.5×37
7	トラップ	NBR	P45
8	トラップ	ABS	

D-STCB5-VU スーパートラップ付洗濯機用排水金具 (50VU専用)85mm

- フランジ径85mm
- 狭い場所にも取付出来ます。



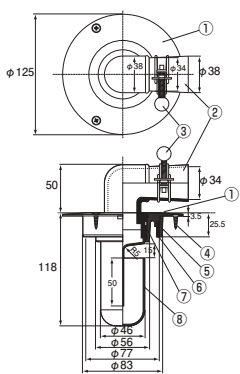
■価格表

呼びVU	価格(円)
50	4,900

■部品構成表

No.	部品名	材質	備考
1	胴	CAC203	ニッケルクロームメッキ
2	ゴムエルボ	EPDM	
3	バンド	鉄	ユニクロメッキ
4	ソケット	ABS	
5	Oリング	EPDM	1.5×37
6		NBR	P45
7	トラップ	ABS	

D-STCB2-PU・D-STCB3-PU スーパートラップ付洗濯機用床排水金具 (75VP・VU兼用)



■価格表

品番	呼び	価格(円)	入数
D-STCB2-PU ビス付	75	8,300	1×20
D-STCB3-PU ビス無し		6,900	

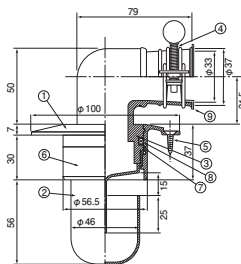
■部品構成表

No.	部品名	材質	備考
1	本体	CAC203	ニッケルクロームメッキ
2	ゴムエルボ	EPDM	
3	バンド	SS	ユニクロメッキ
4	ビス	SUS304	4×16 3本
5	VUソケット	ABS	
6	VPソケット		
7	Oリング	NBR	P45
8	水封50カセット	ABS	

D-STCB3-PUは4のビスがありません。

D-STCB6-VU 洗濯機用排水金具

- トラップ封水25mm
- 床下に余裕のない所で御使用下さい。



■価格表

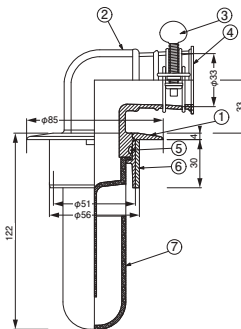
サイズ	価格(円)	入数
50	4,900	1×30

■部品構成表

No.	部品名	材質	備考
1	胴	CAC203	ニッケルクロームメッキ
2	トラップ	ABS	透明
3	ゴムエルボ	EPDM	
4	バンド	鉄	ユニクロメッキ
5	ビス	SUS	3本
6	ソケット	ABS	
7	Oリング	EPDM	
8			
9	キャップ	PE	

D-STCB7-PU スーパートラップ付洗濯機用排水金具

- 50VP・VU兼用



■価格表

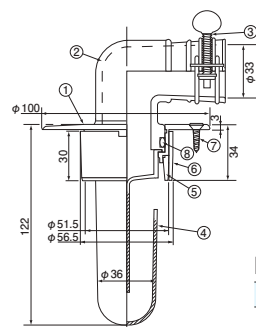
サイズ	価格(円)	入数
50	2,700	1×30

■部品構成表

No.	部品名	材質	備考
1	本体	ABS	ニッケルクロームメッキ
2	ゴムエルボ	EPDM	
3	ホースバンド	鉄	ユニクロメッキ
4	キャップ	PE	
5	Oリング	SI	
6	VUソケット	ABS	
7	封水トラップ		

D-STCB4-PU スーパートラップ付洗濯機用排水金具 (50VP・VU兼用)

- 50VP・VU兼用



■価格表

呼びVP・VU	価格(円)	入数
50	4,900	1×30

■部品構成表

No.	部品名	材質	備考
1	本体	CAC203	ニッケルクロームメッキ
2	ゴムエルボ	EPDM	
3	バンド	SS	ユニクロメッキ
4	トラップ	ABS	
5	VPソケット		
6	VUソケット		
7	ビス	SUS304	サラA4×16 3本
8	Oリング	SI	P41

D-STCB8-PU 洗濯機用排水金具 (樹脂製)

■価格表

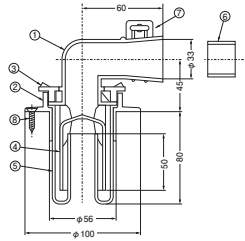
サイズ	価格(円)	入数
50	2,600	1×20

■部品構成表

No.	部品名	材質	備考
1	カバー	ABS樹脂	ホワイト又はメッキ
2	エルボ	エラストマー樹脂	ホワイトグレー
3	カバー固定リング	ABS樹脂	ホワイト又はメッキ
4	本体		ホワイト
5	オワン		
6	シューター		ナチュラル
7	VUスリーブ		
8	エルボバンド	P6A樹脂	ブラック

価格には、消費税は含まれておりません。

D-SPM-VU・D-SPM-VU-IV(アイボリー) 洗濯機用床排水トラップ(VU専用)



- 排水が真下に流れるので、漏水の心配がありません。
- スパイラル水流で、ゴミ、泡の排出性能を高めました。
- 50mm以上の封水で臭気を抑えます。
- ナットをはずせば簡単に掃除ができます。
- 抗菌仕様でカビが付きにくい。
- コンパクトで、取り付け簡単。
- 付属のホース用インナーで軟質ホースでも安心して使用できます。

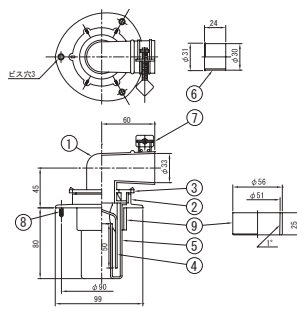
■価格表

呼びVU	価格(円)	入数
50	3,300	1×30
50アイボリー	3,200	

■部品構成表

No.	部品名	材質	備考
1	エルボ	エラストマー	抗菌樹脂
2	フランジ	ABS	クロームメッキ・アイボリー
3	ナット		
4	トラップワウン	PP	抗菌樹脂
5	トラップ本体		
6	ホース用インナー		
7	バンド	SWM-B	ユニクロメッキ
8	木ビス	SUS304	3.5×16=3本

D-SPM-PU 50mm 洗濯機用床排水トラップ(VP・VU兼用)



- 付属の洗濯機ホース用インナーで軟質ホースでも安心してご使用いただけます。
- 排水が真下に流れるので、漏水の心配がありません。
- 50mm以上の封水で臭気を抑えます。
- ナットをはずせば、簡単に掃除が出来ます。
- 抗菌仕様でカビが付きにくい。
- コンパクトで、取り付け簡単。

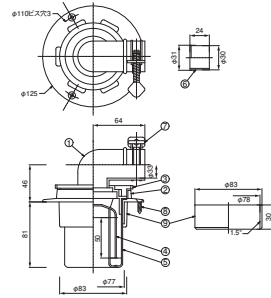
■価格表

呼び(mm)	価格(円)
50	3,300

■部品構成表

No.	部品名	材質	備考
1	エルボ	TPO	抗菌樹脂
2	フランジ	ABS	クロームメッキ
3	ナット		メッキ
4	トラップワウン	PP	抗菌樹脂
5	トラップ本体		
6	ホース用インナー		
7	バンド	SWM-B	ユニクロメッキ
8	木ビス	SUS304	グレー・ブラック
9	リング	ABS	

D-SPM-PU 75mm 洗濯機用床排水トラップ(VP・VU兼用)



- 付属の洗濯機ホース用インナーで軟質ホースでも安心してご使用いただけます。
- 排水性能(約30ℓ/min)
- スパイラル水流で、ゴミ、泡の排出性能を高めました。

■価格表

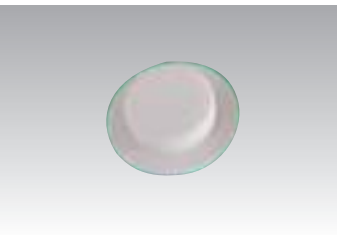
呼び(mm)	価格(円)
75	6,600

■部品構成表

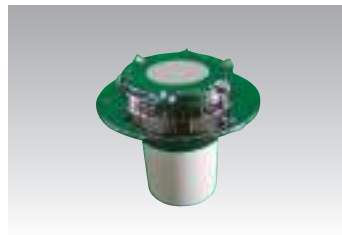
No.	部品名	材質	備考
1	エルボ	TPO	抗菌樹脂
2	フランジ	ABS	クロームメッキ
3	ナット		メッキ
4	トラップワウン	PP	抗菌樹脂
5	トラップ本体		
6	ホース用インナー		
7	バンド	SWM-B	ユニクロメッキ
8	木ビス	SUS304	3.5×16=3本
9	リング	ABS	77×83

D-SPM-CA D-SPM用 防臭キャップ

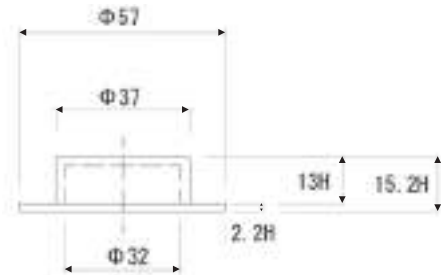
本体からナットとエルボ外して防臭キャップと交換して下さい(エルボ・バンドは保管してください)



賃貸物件などで長期間使用しない場合などに防臭の為フタをするものです。



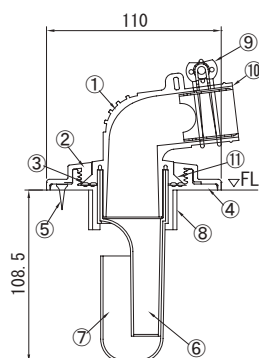
取付後は見栄えも良く、すっきりします



■価格表

価格(円)
1,500

D-RTU-PU 洗濯機用床排水トラップ (VP・VU兼用) (D-RTP-PUの後継機種)



- カップとスロートが分離するので、カップの中の清掃が簡単です。
- 固定ビスの見えないスッキリしたデザインで、ネジ部のゴミ詰まりを防ぎます。
- ホースジョイントと、シールラバーリングの二重シールで水密性を向上させました。

■価格表

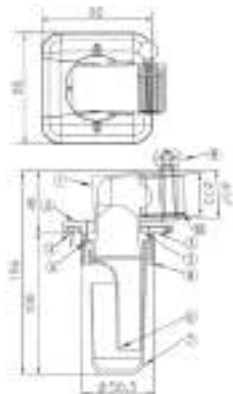
呼び(mm)	価格(円)	入数
50	3,500	20

■部品構成表

No.	部品名
1	ホースジョイント
2	パッキンホルダー
3	シールラバーリング
4	リング
5	ステンレスビス
6	スロート
7	カップ
8	VUプッシュ
9	手締めワイヤーバンド
10	スリーブキャップ
11	スリップリング

※(注意)No.8 VUプッシュは、VU50配水管利用時に使用します。

D-RTS-PU50A 床排水トラップ スライドロック



■価格表

呼び(mm)	価格(円)
50	3,800

- カップとスロートが分離するので、カップの中の清掃が簡単です。
- 85mm×85mmのスクエア形状なので、壁際や狭いスペースでも設置が可能です。
- ホースの向きは自由に変更できます。

■仕様

品番: RTS-50
 接続管: VU50・VP50
 封水深: 50mm
 排水能力: 28ℓ/分
 材質: ABS (カップ・スロート・PP)

■部品構成表

No.	部品名
1	ホースジョイント
2	リング
3	本体(床固定部材)
4	スライドカバー
5	平パッキン
6	スロート
7	カップ
8	VUプッシュ
9	手締めワイヤーバンド
10	スリーブキャップ
11	ステンレスビス

※(注意)No.8 VUプッシュは、VU50配水管利用時に使用します。

空間に調和するシンプルデザイン

近年の住宅設備は、空間コーディネート観点からシンプルデザインが重視されます。スライドロックは他の機器・部材と調和してより上質な洗面・洗濯空間を構成できます。

全高が低いので、より安心な使い勝手

洗濯機の排水ホース内で水残りが少なくなるので、ダブルトラップになりやすく、排水状態がスムーズになります。

業界初!のスライド締め付けで簡単均質組立

取り付け・取り外しはカバーをスライドさせるだけで、トラップのお手入れも簡単です。

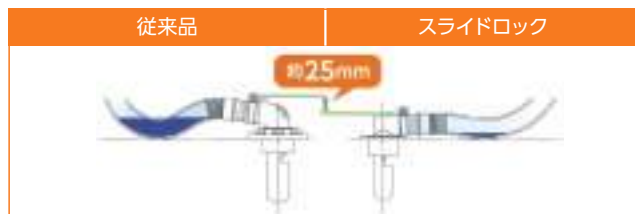
締め足りずに水漏れしたり、締めすぎてカバーが割れたり、外しにくいという事はありません。



本体を配水管に取り付け、カバーをスライドして締め付け



カチッという音で締め付け完了



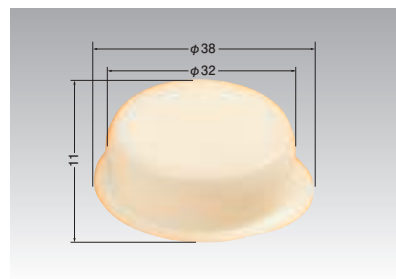
洗濯機用排水口ゴムエルボセット



■価格表

品番	品名	適合品	価格(円)	入数
D-STCB1-ES	ゴムエルボ取替えセット	D-STCB1用	1,200	1ヶ
D-STCB4-ES	ゴムエルボ取替えセット	D-STCB4用		
D-PW-ES	ゴムエルボ取替えセット	BT-Y/BT-T用	800	
D-CTW-ES	ゴムエルボ取替えセット	旧タイプD-CTW用		
D-XT-ES	ゴムエルボ取替えセット	D-XT-W/D-YT-VW用	1,200	
D-PNT-ES	ゴムエルボ取替えセット	PNT/PDT用		

D-CA 防臭キャップ



- 洗濯機用排水トラップを長期間使用しない場合などの臭気止めに使用します。

- 材質/PP

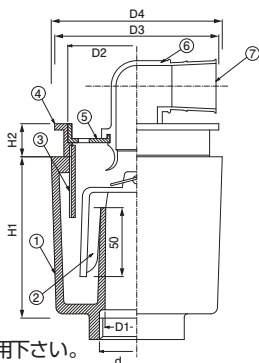
■価格表

呼び(mm)	価格(円)	入数
32	150	10

価格には、消費税は含まれておりません。

※価格が赤色の場合はメーカー価格です。掛率が異なります。

D-5ACB 非防水洗濯機用床排水トラップ



●ご使用の際はH2を50mm以上にてご使用下さい。

■寸法表 (単位: mm)

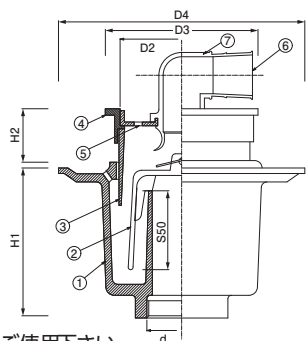
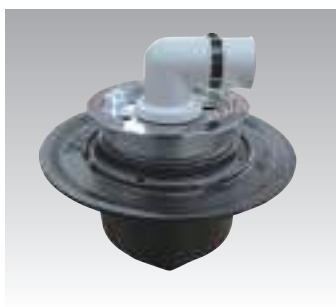
呼び	d	D1	D2	D3	D4	H1	H2	価格(円)	入数
50	59.614	40	100	124	119	117	50~75	13,000	6

■部品構成表

No.	部品名	材質	備考
1	本体	FC150	タール塗装
2	ワン	ロイマーS	成形
3	接続管	FC150	タール塗装
4	金具枠	CAC203	クロームメッキ
5	中子		
6	ゴムエルボ	合成ゴム	
7	インシュロック		RF250

●dは管用平行ネジ(G)

D-5BCB 防水型洗濯機用床排水トラップ



●ご使用の際はH2を50mm以上にてご使用下さい。

■寸法表 (単位: mm)

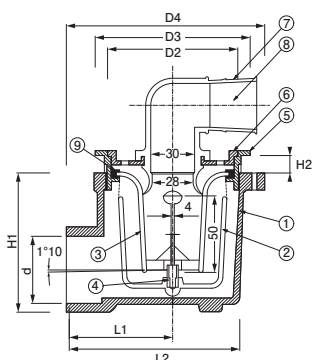
呼び	d	D2	D3	D4	H1	H2	価格(円)	入数
50	59.614	100	124	200	120	50~74	13,200	4

■部品構成表

No.	部品名	材質	備考
1	本体	FC150	タール塗装
2	ワン	ロイマーS	成形
3	接続管	FC150	タール塗装
4	金具枠	CAC203	クロームメッキ
5	中子		
6	ゴムエルボ	合成ゴム	
7	インシュロック		RF250

●dは管用平行ネジ(G)

D-5AYCB 非防水洗濯機用床排水トラップ・横型



■寸法表 (単位: mm)

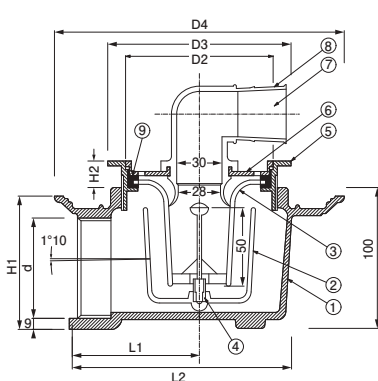
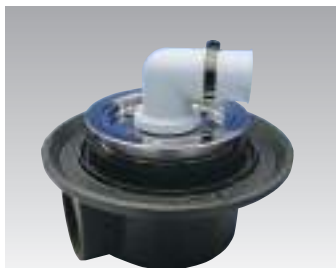
呼び	d	D2	D3	D4	H1	H2	L1	L2	価格(円)	入数
50	59.614	100	124	167	100	20~27	83	145	16,000	6

■部品構成表

No.	部品名	材質	備考
1	本体	FC150	タール塗装
2	逆腕	PP樹脂	成形
3	漏斗	BSM1黄銅棒	みがき
4	セットビス	BSM1黄銅棒	みがき
5	金具枠	CAC203	クロームメッキ
6	中子		
7	ゴムエルボ	合成ゴム	
8	インシュロック		RF250
9	コの字パッキン	NRゴム	成形

●dは管用テーパネジ(RC)

D-5BYCB 防水型洗濯機用床排水トラップ・横型



■寸法表 (単位: mm)

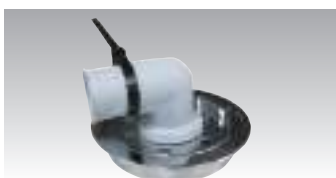
呼び	d	D2	D3	D4	H1	H2	L1	L2	価格(円)	入数
50	59.614	100	124	195	81	15~20	80	141	16,500	4

■部品構成表

No.	部品名	材質	備考
1	本体	FC150	タール塗装
2	逆腕	PP樹脂	成形
3	漏斗	PP樹脂	成形
4	2+3セットビス	BSBM1黄銅棒	みがき
5	金具枠	CAC203	クロームメッキ
6	中子		
7	キャップ		
8	ゴムエルボ	合成ゴム	
9	コの字パッキン	NRゴム	成形
10	インシュロック		RF250

●dは管用テーパネジ(RC)

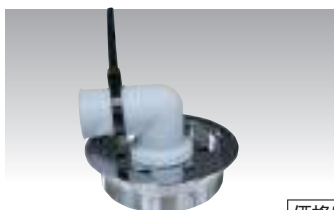
D-CB金具 D-5ACB・5BCB用上部金具



■価格表

サイズ	価格(円)
50	7,200

D-CBY金具 D-5AYCB・5BYCB用上部金具



■価格表

サイズ	価格(円)
50	7,200

※価格が赤色の場合はメーカー価格です。掛率が異なります。

価格には、消費税は含まれておりません。

D-EC-T 温水器トラップ(耐熱樹脂)業界最薄型



薄さのメリット

- 施工が楽々行える!
- 排水口空間がとりやすい!



徹底したゴミの処理

1. ゴミ受けメッシュでゴミの侵入を防止!
2. 取り外しが簡単!
3. 水はね防止!

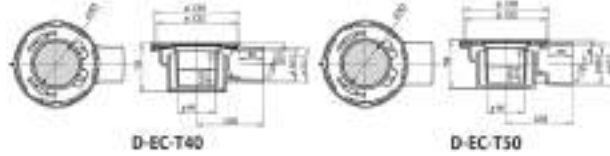
ハイスペック

- 最高使用温度 90℃
- 最大許容排水量 40L/min
- 本体材質 耐熱PVC

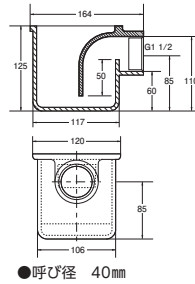
■価格表

品番	サイズ(mm)	価格(円)	入数
D-EC-T	40	5,500	20
	50		

耐熱塩ビ管 (HTVP) 口径40、50に対応



D-5FE 温水器用トラップ(ネジ込式)



- 電気温水器・ボイラー等のオーバーフローした温水を受けます。

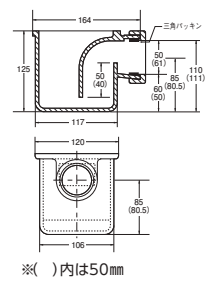
■価格表

サイズ(mm)	価格(円)	入数
40	5,900	6

■部品構成

材質: FC150
表面処理: 粉体塗装: 耐熱90℃

D-5FP 温水器用トラップ(袋ナット式)



- 電気温水器・ボイラー等のオーバーフローした温水を受けます。

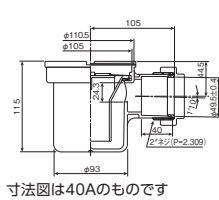
■価格表

サイズ(mm)	価格(円)	入数
40	7,400	6
50	8,000	

■部品構成

材質: FC150
表面処理: 粉体塗装: 耐熱90℃
三角パッキン: EPDM

D-THT 温水器用トラップ(耐熱樹脂)



- 電気温水器・ボイラー等のオーバーフローした温水を受けます。

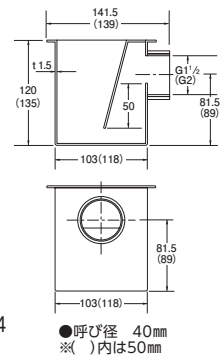
■価格表

サイズ(mm)	価格(円)	入数
40	6,000	20
50	6,600	

■部品構成

材質: 耐熱樹脂
※最大許容排水量: 40ℓ/min

D-5FS 温水器用トラップ(ステンレス製)



- 溶接組立後、酸洗い仕上げ。

■価格表

サイズ(mm)	価格(円)
40	33,000
50	38,000

■部品構成

材質: オールSUS304

D-THT-N 温水器用トラップ(耐熱樹脂)



- 電気温水器・ボイラー等のオーバーフローした温水を受けます。

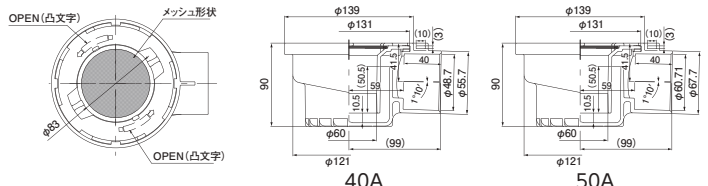
■部品構成表

No.	部品名	材質
1	本体	耐熱ABS
2	ゴミ受けメッシュ	SUS304
3	防臭パイプ	耐熱ABS
4	平パッキン	EPDM

■価格表

サイズ(mm)	価格(円)
40	5,500
50	

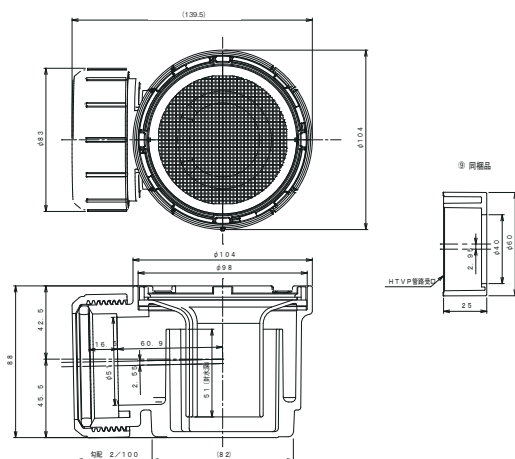
※最高使用温度: 90℃
※最大許容排水量: 40ℓ/min



価格には、消費税は含まれておりません。

※価格が赤色の場合はメーカー価格です。掛率が異なります。

D-HTETN50・40×88H 温水器用トラップ(耐熱樹脂)

高さ
88mm

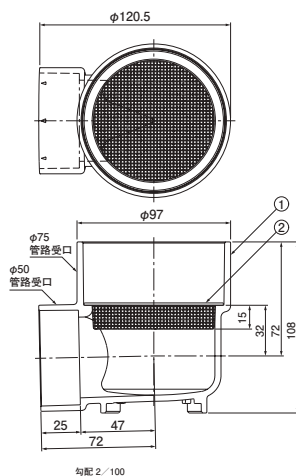
●外径もコンパクトで熱源器の化粧板にあたりません。トラップと排水口を中心で合わせて設置可能です。

●40ℓ分の排水・90℃の高温水対応可能です

■価格表

サイズ(mm)	価格(円)
40・50兼用	5,700

D-HTEH50 耐熱排水ホッパー(トラップなし)

①VP75による
高さ上げ②空中配管防止用の
高さ上げ

●エコキュート用排水のトラップ機能を持たない管路構築に最適です。

●SUS製網を採用。ゴミが配水管に流れることを防止し、水はねを低減します。

●2つの方法で高さ上げが可能。

①VP管(φ75mm)での高さ上げが可能です。

②本体底部の脚にVU・VP50を接続して、空中配管防止用の高さ上げをすることができますので、現場での施工が簡単です。

●下流側に必ず「トラップ機能」を設けてください。(汚水配管へ接続の場合)

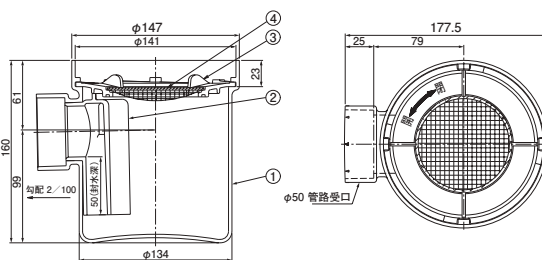
■部品構成表

No.	部品名	材質
1	本体	HTPVC
2	網	SUS

■価格表

サイズ(mm)	価格(円)
50	4,000

D-HTET50 温水器用トラップ(耐熱樹脂)



■部品構成表

No.	部品名	材質	備考
1	本体	HTPVC	脱着式
2	トラップ		
3	蓋	SUS	
4	網		

■価格表

サイズ(mm)	価格(円)
50	5,500

●電気温水器・ボイラー等のオーバーフローした温水を受けます。

●エコキュート用排水40ℓ/分の排水に対応。

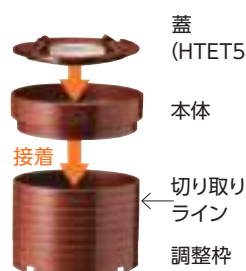
D-HTETA50-100Z 耐熱排水トラップアジャスター



●耐熱排水トラップを高さ上げる際に使用します。

●調整枠をGL面に合わせ上部から切断し、26~100mmまでの高さ調整が可能です。(10mm間隔の切り取りライン付き)

●HTET50のSUS製網付き蓋を装着してください。



■価格表

品番	価格(円)	入数
D-HTETA50-100Z	1,900	8