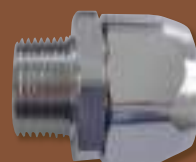


ガス関連

Burn

290 | ガス栓

294 | ガスフレキ・ガスホース・
ボンベチェーン



12



●特長

1. ゴム管がはずれたり、切断されたり、ゴム管が接続されていないときに、誤ってつまみを開いた場合は、瞬時にLPガスが遮断されます。
2. つまみが中間開閉状態ではガスが流れません。
 - つまみを閉栓状態から開方向にほぼ全開状態まで廻さないとON機能が働かずガスが流れない構造になっています。
 - つまみを開栓状態から少しでも閉方向に廻しますとOFF機能が働いてガスを遮断いたします。
3. ホースエンド・コンセント口は360°回転しますのでゴム管に無理を与えることなく接続が可能です。
4. 六角部自在型は固定ねじをゆるめるだけで設置個所が狭く取り付けにくい場所に容易に施工が出来ます。(接続後は必ず「固定ねじ」を締付けて固定して下さい。)



●ゴム管使用長さ/5m以内

●中間開閉使用防止機能付
●適合性検査合格品

適用ガス機器

LPガス消費量 15.4kW(1.1kg/h)以下の機器まで

G013Z-12P 床用
一口

亜鉛製

接続	価格(円)
Rc $\frac{1}{2}$ ×φ9.5ホースエンド	3,590

G013AZ-12P 床用
一口

亜鉛製

接続	価格(円)
Rc $\frac{1}{2}$ ×φ9.5コンセント	3,730

G015Z-12P 壁用
一口

亜鉛製

接続	価格(円)
Rc $\frac{1}{2}$ ×φ9.5ホースエンド	3,590

G015AZ-12P 壁用
一口

亜鉛製

接続	価格(円)
Rc $\frac{1}{2}$ ×φ9.5コンセント	3,730

G025Z-12P 壁用二口

亜鉛製

接続	価格(円)
Rc $\frac{1}{2}$ ×φ9.5ホースエンド	7,170

G025Z-12P(R・L) 壁用二口
ペア

亜鉛製

	接続	価格(円)
R	右 Rc $\frac{1}{2}$ ×φ9.5ホースエンド 左 Rc $\frac{1}{2}$ ×φ9.5コンセント	7,490
L	右 Rc $\frac{1}{2}$ ×φ9.5コンセント 左 Rc $\frac{1}{2}$ ×φ9.5ホースエンド	

G025AZ-12P 壁用二口

亜鉛製

接続	価格(円)
Rc $\frac{1}{2}$ ×φ9.5コンセント	7,490

G023Z-12P 床用
二口

亜鉛製

接続	価格(円)
Rc $\frac{1}{2}$ ×φ9.5ホースエンド	7,170

G023AZ-12P 床用
二口

亜鉛製

接続	価格(円)
Rc $\frac{1}{2}$ ×φ9.5コンセント	7,490

G015ZU-12P 壁用一口
自在

亜鉛製

接続	価格(円)
Rc $\frac{1}{2}$ ×φ9.5ホースエンド	4,070

G025ZU-12P 壁用二口
自在

亜鉛製

接続	価格(円)
Rc $\frac{1}{2}$ ×φ9.5ホースエンド	7,630

G013-12P 床用
一口

黄銅製

接続	価格(円)
Rc $\frac{1}{2}$ ×φ9.5ホースエンド	5,750

G013A-12P 床用
一口

黄銅製

接続	価格(円)
Rc $\frac{1}{2}$ ×φ9.5コンセント	5,750

G015-12P 壁用
一口

黄銅製

接続	価格(円)
Rc $\frac{1}{2}$ ×φ9.5ホースエンド	6,420

G015A-12P 壁用
一口

黄銅製

接続	価格(円)
Rc $\frac{1}{2}$ ×φ9.5コンセント	6,420

G023-12P 床用二口

黄銅製

接続	価格(円)
Rc $\frac{1}{2}$ ×φ9.5ホースエンド	12,190

G025-12P 壁用二口

黄銅製

接続	価格(円)
Rc $\frac{1}{2}$ ×φ9.5ホースエンド	12,190

G025-12P(R・L) 壁用二口
ペア

黄銅製

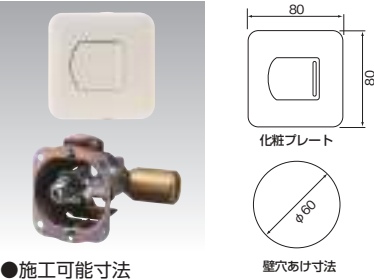
	接続	価格(円)
R	右 Rc $\frac{1}{2}$ ×φ9.5ホースエンド 左 Rc $\frac{1}{2}$ ×φ9.5コンセント	12,720
L	右 Rc $\frac{1}{2}$ ×φ9.5コンセント 左 Rc $\frac{1}{2}$ ×φ9.5ホースエンド	

※価格が赤色の場合はメーカー価格です。掛率が異なります。

価格には、消費税は含まれておりません。

! ●ゴム管長さは5m以内。 ●適合性検査合格品

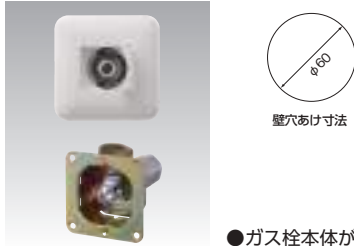
G856AC5-09P/G856AC-09P フレキガスコンセント (埋込壁丸穴)



●施工可能寸法
壁厚:25mm以下 奥行き:85mm以上

品番	サイズ	価格(円)
G856AC5-09P	10A×φ9.5	11,620
	15A×φ9.5	11,790
G856AC-09P	Rc½×φ9.5	11,320

G878A5-09P/G878A-09P フレキガスコンセント (壁貫通)

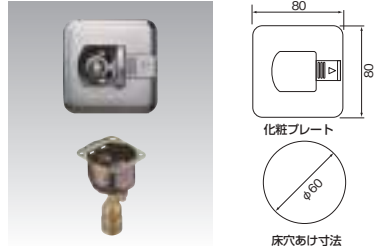


●ガス栓本体が固定板の中心にあるので、様々な位置での取付けが可能です。

●施工可能寸法
壁厚:25mm以下

品番	サイズ	価格(円)
G878A5-09P	10A×φ9.5	11,050
	15A×φ9.5	11,210
G878A-09P	Rc½×φ9.5	10,750

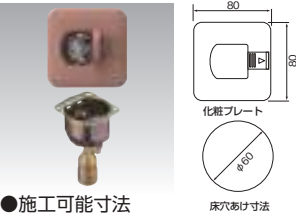
G855AC5-09P(K)/G855AC-09P(K) フレキガスコンセント (埋込床丸穴)



●施工可能寸法 奥行き10A:152mm以上
15A:156mm以上
Rc½:185mm以上

品番	サイズ	価格(円)
G855AC5-09P(K)	10A×φ9.5	13,190
	15A×φ9.5	13,370
G855AC-09P(K)	Rc½×φ9.5	12,890

G855AC5-09P(B)/G855AC-09P(B) フレキガスコンセント (埋込床丸穴)



●施工可能寸法
奥行き10A:152mm以上
15A:156mm以上
Rc½:185mm以上

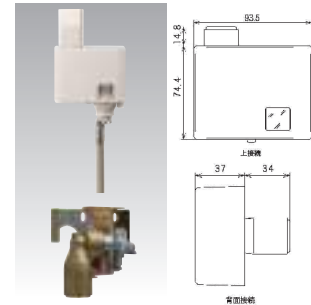
品番	サイズ	価格(円)
G855AC5-09P(B)	10A×φ9.5	11,620
	15A×φ9.5	11,790
G855AC-09P(B)	Rc½×φ9.5	11,320

G856A5-12P フレキガスコンセント(埋込)



品番	サイズ	価格(円)
G856A5-12P	10A×φ9.5	11,520
	15A×φ9.5	11,690

G854AN5-12P/G854AN-12P フレキガスコンセント(増設)



品番	サイズ	価格(円)
G854AN5-12P	10A×φ9.5	11,540
G854AN-12P	Rc½×φ9.5	11,240

G874A-09P/G874A5-09P フレキガスコンセント(増設)



品番	サイズ	価格(円)
G874A-09P	Rc½×φ9.5	7,600
G874A5-09P	10A×φ9.5	8,500

G053A-12P 露出タイプ



接続	価格(円)
Rc½×φ9.5コンセント	7,630

G054A-12P 露出タイプ



接続	価格(円)
Rc½×φ9.5コンセント	15,890

G361P5 検査孔付フレキUL



配管側	機器側	価格(円)
10A	Rc½	6,560
15A		6,650
20A	Rc¾	8,460

G363P5 検査孔付フレキUL



配管側	機器側	価格(円)
10A	Rc½	6,220
15A		6,350

G364P5 検査孔付フレキUL



配管側	機器側	価格(円)
10A	Rc½	6,540
15A		6,670

G351UN5 フレキUL



配管側	機器側	価格(円)
10A	Rc½	6,430
15A		6,500
20A		7,770
	Rc¾	7,770

G353UN5 フレキUL



配管側	機器側	価格(円)
10A	Rc½	6,080
15A		6,220

G354UN5 フレキUL



配管側	機器側	価格(円)
10A	Rc½	6,130
15A		6,270

GB361Z5 ポールUL



配管側	機器側	価格(円)
10A	Rc½	5,030
15A		5,210

GB363Z5 ポールUL



配管側	機器側	価格(円)
10A	Rc½	5,030
15A		5,210

GB364Z5 ポールUL



配管側	機器側	価格(円)
10A	Rc½	5,080
15A		5,270

GB371PZ5 検査孔付ポールUL



- 検査孔部がコンセント型です。市販の迅速継手(ソケット)が利用できます。
- 検査孔コンセント内部に安全弁が入っています。
- 検査孔を使用して、気密試験、漏えい試験、燃焼圧力測定及びエアージャックができます。
- プッシュインパット式フレキ管継手付です。

配管側	機器側	価格(円)
10A	Rc½	5,550
15A		5,700
20A		7,600
	Rc¾	7,600

GB373PZR5 検査孔付ポールUL



- 検査孔部がコンセント型です。市販の迅速継手(ソケット)が利用できます。
- 検査孔コンセント内部に安全弁が入っています。
- 検査孔を使用して、気密試験、漏えい試験、燃焼圧力測定及びエアージャックができます。
- プッシュインパット式フレキ管継手付です。

配管側	機器側	価格(円)
10A	Rc½	5,550
15A		5,700

GB374PZR5 検査孔付ポールUL



- 検査孔部がコンセント型です。市販の迅速継手(ソケット)が利用できます。
- 検査孔コンセント内部に安全弁が入っています。
- 検査孔を使用して、気密試験、漏えい試験、燃焼圧力測定及びエアージャックができます。
- プッシュインパット式フレキ管継手付です。

配管側	機器側	価格(円)
10A	Rc½	5,620
15A		5,760

価格には、消費税は含まれておりません。

※価格が赤色の場合はメーカー価格です。掛率が異なります。

GB73PZ 検査孔付ボールねじガス栓 (亜鉛製)



●適合性検査合格品

サイズ(mm)	価格(円)
Rc 1/2	2,420
Rc 3/4	4,200

GB73Z ボールねじガス栓 (亜鉛製)



●適合性検査合格品

サイズ(mm)	価格(円)
Rc 1/2	2,180

G87 サービスガス栓 (無断開栓防止付)



●適合性検査合格品

サイズ(mm)	価格(円)	サイズ(mm)	価格(円)
Rc 1/2	3,600	Rc 1 1/4	8,340
Rc 3/4	4,270	Rc 1 1/2	12,980
Rc 1	5,750	Rc 2	18,640

G98P 検査孔付ねじガス栓



●適合性検査合格品

サイズ(mm)	価格(円)
Rc 1/2	4,750
Rc 3/4	5,890

G98D ねじハンドガス栓



●適合性検査合格品

サイズ(mm)	価格(円)
Rc 1/2	4,340
Rc 3/4	5,470
Rc 1	6,730

G97 分岐ガス栓



●適合性検査合格品

サイズ(mm)	価格(円)	サイズ(mm)	価格(円)
Rc 3/4	5,280	Rc 1 1/2	15,400
Rc 1	7,120	Rc 2	22,350
Rc 1 1/4	11,330		

G027ZUL-12P フレキ&ON-OFFヒューズガス栓 (左側フレキガス栓)



接続	価格(円)
1/2×9.5	6,680

G027ZUR-12P フレキ&ON-OFFヒューズガス栓 (右側フレキガス栓)



接続	価格(円)
1/2×9.5	6,680

GB341PZ 検査孔付L型ボール可とう管ガス栓



サイズ	価格(円)
Rc 1/2	2,660
Rc 3/4	4,940

GB343PZ 検査孔付L型ボール可とう管ガス栓



サイズ	価格(円)
Rc 1/2	2,660

※流れの方向が逆のGB347PZもあります。

GB341Z L型ボール可とう管ガス栓



サイズ	価格(円)
Rc 1/2	2,540

GB343Z L型ボール可とう管ガス栓



サイズ	価格(円)
Rc 1/2	2,540

QGS10 ゴム管用ソケット



●多重シール構造
●SL自在型

価格(円)
1,730

QGP10 ガス栓用プラグ



価格(円)
1,960

QKP06 器具用スリムプラグ



価格(円)
1,350

GKP-1 検圧プラグ



! ●ガス栓ではありません。

接続	価格(円)
R 1/2 × φ9.5 コンセント	2,300

ガス栓用フレキ固定金具



! ●フレキ配管施工をする場合は、フレキ固定金具をご使用下さい。

品番	サイズ	価格(円)
G0170-A	一口用	1,540
G0170-B	二口用	

※価格が赤色の場合はメーカー価格です。掛率が異なります。

価格には、消費税は含まれておりません。

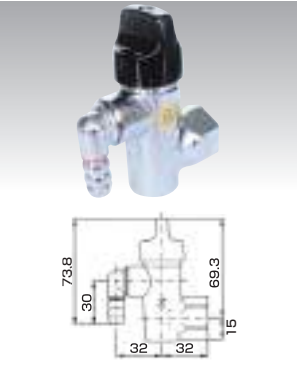
●ツマミの開、閉の途中位置での使用防止。出口側は回転自在。(FV024Uを除く) ●適合性検査合格品 ●ゴム管長さ/5m以下 ●適用器具 15kW/h迄の器具

12
ガス関連

ヒューズガス栓(銅合金製) L P G 用

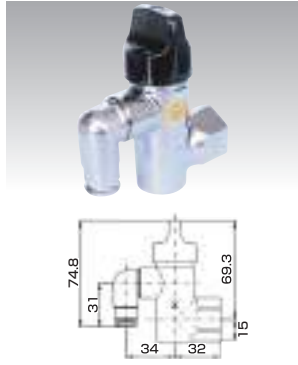
(株) 藤井合金製作所

FV022U-12 壁用一口



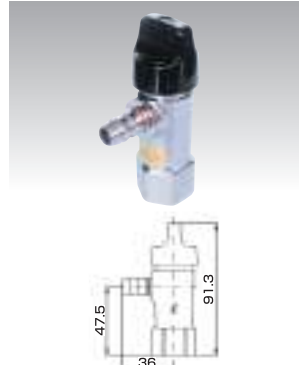
接続	価格(円)	入数
Rc $\frac{1}{2}$ × ϕ 9.5 ホースエンド	9,500	50

FV023U-12 壁用一口



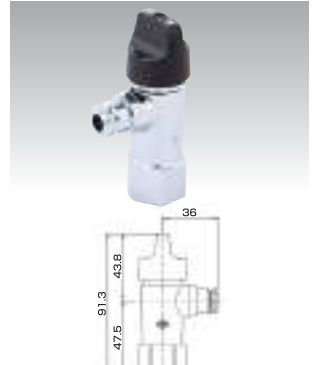
接続	価格(円)	入数
Rc $\frac{1}{2}$ × ϕ 9.5 コンセント	9,800	50

FV024U-12 床用一口



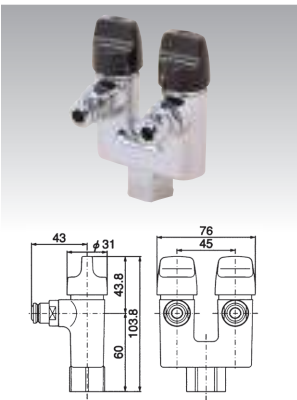
接続	価格(円)	入数
Rc $\frac{1}{2}$ × ϕ 9.5 ホースエンド	7,900	50

FV624A-12 床用一口



接続	価格(円)	入数
Rc $\frac{1}{2}$ × ϕ 9.5 コンセント	9,000	50

FV725A-12 床用二口



接続	価格(円)
Rc $\frac{1}{2}$ × ϕ 9.5コンセント	17,800

FV761A-12 床用二口



本体寸法はFV725Aと同じ

接続	価格(円)
Rc $\frac{1}{2}$ × ϕ 9.5ホースエンド	17,400

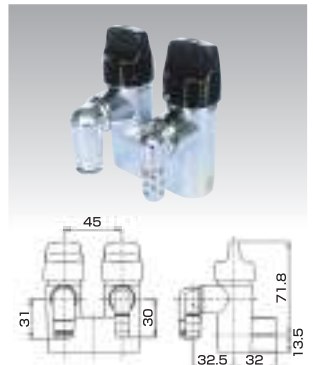
FV275U-12L 壁用二口



接続	価格(円)	入数
Rc $\frac{1}{2}$ × ϕ 9.5	17,700	25

- 右 Rc $\frac{1}{2}$ × ϕ 9.5コンセント
- 左 Rc $\frac{1}{2}$ × ϕ 9.5ホースエンド

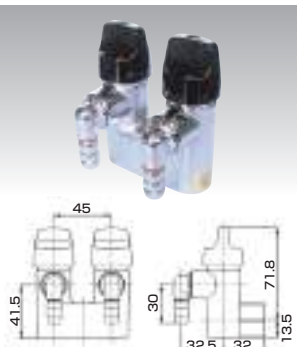
FV275U-12R 壁用二口



接続	価格(円)	入数
Rc $\frac{1}{2}$ × ϕ 9.5	17,700	25

- 右 Rc $\frac{1}{2}$ × ϕ 9.5ホースエンド
- 左 Rc $\frac{1}{2}$ × ϕ 9.5コンセント

FV292U-12 壁用二口



接続	価格(円)	入数
Rc $\frac{1}{2}$ × ϕ 9.5 ホースエンド	17,400	25

FV141C L型可とう管
ガス栓



●燃焼器用ホース、フレキシブルホース用

接続	実測流量(空気) (0.1Kpa 圧損時)	価格(円)	入数
Rc $\frac{1}{2}$	2,420 ℓ /h以上	5,200	50

FV143C L型可とう管
ガス栓



●燃焼器用ホース、フレキシブルホース用

接続	実測流量(空気) (0.1Kpa 圧損時)	価格(円)	入数
Rc $\frac{1}{2}$	2,040 ℓ /h以上	5,400	50

FV145D L型可とう管
ガス栓座付



●燃焼器用ホース、フレキシブルホース用

接続	実測流量(空気) (0.1Kpa 圧損時)	価格(円)	入数
Rc $\frac{1}{2}$	2,600 ℓ /h以上	8,300	40

ST821A~860A ねじガス栓



●閉位置にて
封印可能

品番	接続	定格流量(空気) (0.1Kpa 圧損時)	価格(円)	入数
ST-821A	Rc $\frac{3}{4}$	10,000 ℓ /h以上	6,600	30
ST-831A	Rc1	13,000 ℓ /h以上	8,500	20
ST-841A	Rc1 $\frac{1}{4}$	21,000 ℓ /h以上	11,300	10
ST-850A	Rc1 $\frac{1}{2}$	51,000 ℓ /h以上	19,200	6
ST-860A	Rc2	54,000 ℓ /h以上	27,800	4

FV710-720C ねじガス栓



品番	接続	実測流量(空気) (0.1Kpa 圧損時)	価格(円)	入数
FV-710C	Rc $\frac{1}{2}$	8,300 ℓ /h以上	7,300	50
FV-720C	Rc $\frac{3}{4}$	13,500 ℓ /h以上	9,700	25

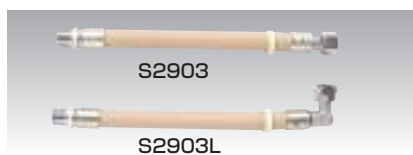
FV651B-751B 検査口付ガス栓



●燃焼器入口の測定(ガス燃焼圧テスト)ができますから保安点検時等に便利です。
●従来の気密・漏洩試験、エアパージもできます。

品番	接続	実測流量(空気) (0.1Kpa 圧損時)	価格(円)	入数	接続
FV-751B	Rc $\frac{1}{2}$	6,000 ℓ /h以上	8,000	20	ねじ 可とう管
FV-752B	Rc $\frac{3}{4}$	12,000 ℓ /h以上	9,800		
FV-651B	Rc $\frac{1}{2}$	6,000 ℓ /h以上	8,000		
FV-652B	Rc $\frac{3}{4}$	12,000 ℓ /h以上	9,800		

価格には、消費税は含まれておりません。

S2903(L) 強化ガスホース
(都市ガス用)

サイズ (口径×長さmm)	価格(円)	
	S2903	S2903L
½ × 200	3,800	4,300
½ × 300	4,100	4,600
½ × 400	4,400	4,900
½ × 500	4,500	5,000
½ × 600	5,000	5,300
½ × 700	5,200	5,600
½ × 800	5,600	6,000
½ × 900	5,700	6,100
½ × 1000	6,100	6,600

- ユニオンナットを締め付ける時、ホースに無理な力がかかることなく、ホースのねじれの心配がありません。
- 器具側継手がL型の時、方向合わせが不用で器具も安定します。

S2903F(L) 強化ガスホース
(都市ガス)

- ガス栓と燃焼機器を接続するためのホースです。片側はフリーになっていますので継手金具を接続して使用します。

- 炎が直接触れる可能性がある場所では絶対に使用しないで下さい。

サイズ (口径×長さmm)	価格(円)		備考
	S2903F	S2903FL	
½ × 600	4,000	5,000	TUネジ × フリー
½ × 1000	5,500	6,500	
½ × 1500	6,600		
½ × 2000	8,200		
½ × 3000	11,400		
½ × 6000	22,700		
継手金具	2,860		13RFメネジ
	2,240		13RMオネジ

G-20MF 自在金具セット

サイズ(mm)	価格(円)	入数
20	7,330	20

G502 強化ガス用
Lアダプター

サイズ(mm)	価格(円)	入数
13	1,120	60

S2931-13 強化ガスホース

- 都市ガス用
- 現場施工用

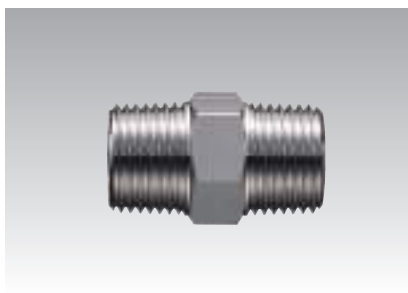
サイズ	価格(円)	入数
13×10m	32,000	5

G-13MF S型自在
ユニオンセット

サイズ(mm)	価格(円)	入数
13	3,830	60

G-20MFL L型自在金具セット

サイズ(mm)	価格(円)	入数
20	8,320	20

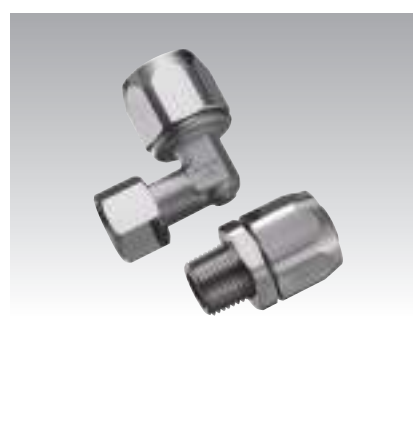
G511 オネジSアダプター

サイズ(mm)	価格(円)	入数
PT½	730	80

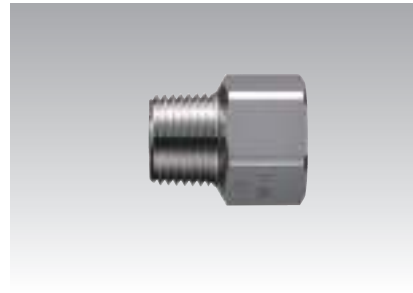
S2931-20 強化ガスホース

- 都市ガス用
- 現場施工用

サイズ	価格(円)	入数
20×10m	46,000	3

G-13MFL L型
ユニオン金具セット

サイズ(mm)	価格(円)	入数
13	3,830	60

G503 強化ガス用
Sアダプター

サイズ(mm)	価格(円)	入数
13	800	90

G513 メネジL型
自在アダプター

サイズ(mm)	価格(円)	入数
PT½	2,020	40

※価格が赤色の場合はメーカー価格です。掛率が異なります。

価格には、消費税は含まれておりません。

S29MS-1 モレーヌ(金属製フレキシブル)



サイズ(口径×長さmm)	価格(円)	入数
1/2 × 200	3,580	20
1/2 × 250	3,700	
1/2 × 300	3,800	
1/2 × 450	4,100	
1/2 × 600	4,500	
1/2 × 900	5,700	

- LPG用
- 屋内・屋外兼用

! ●移動式器具に使用しないで下さい。

S29LMA 固定燃焼器接続用金属フレキ



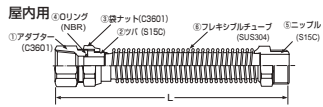
品番	サイズ	長さ(mm)	価格(円)	入数
LMA3 200	1/2	200	3,540	20
LMA3 250		250	3,620	
LMA3 300		300	3,720	
LMA3 350		350	3,840	
LMA3 400		400	3,960	
LMA3 450		450	4,090	
LMA3 500		500	4,190	
LMA3 600		600	4,360	
LMA3 900		900	4,710	
LMA3 1200		1200	5,420	

- LPG用
- 屋内・屋外兼用

! ●移動式器具に使用しないで下さい。

品番	サイズ	長さ(mm)	価格(円)	入数
LMA5 200	3/4	200	4,600	20
LMA5 250		250	4,690	
LMA5 300		300	4,770	
LMA5 450		450	4,940	
LMA5 600		600	5,260	

S2901 メタルホース 屋内型

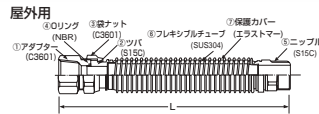
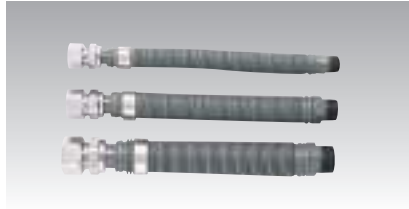


サイズ(口径×長さmm)	価格(円)	サイズ(口径×長さmm)	価格(円)
1/2 × 200	5,740	3/4 × 200	6,940
1/2 × 250	6,040	3/4 × 250	7,640
1/2 × 300	6,300	3/4 × 300	8,420
1/2 × 400	6,880	3/4 × 400	9,360
1/2 × 500	7,440	1 × 250	8,700
1/2 × 600	9,360		

- 都市ガス用
- ガス機器配管用金属製可とう管

! ●移動式器具に使用しないで下さい。

S2901-2 メタルホースII 屋外型



サイズ(口径×長さmm)	価格(円)	サイズ(口径×長さmm)	価格(円)
1/2 × 200	7,120	3/4 × 250	9,080
1/2 × 250	7,260	3/4 × 300	9,960
1/2 × 300	8,060	3/4 × 400	11,180
1/2 × 400	8,980	3/4 × 600	12,240
1/2 × 600	9,680	1 × 300	13,120
3/4 × 200	8,940		

- 都市ガス用
- ガス機器配管用金属製可とう管

! ●移動式器具に使用しないで下さい。

S2902 LPG燃焼器用ホース



- ガス元栓と器具とのジョイントに
- 鋼線入り
- 自主検査合格品

サイズ(口径×長さmm)	価格(円)
1/2 × 200	3,200
1/2 × 300	3,300
1/2 × 400	3,600
1/2 × 500	3,800
1/2 × 600	4,100
1/2 × 700	4,500
1/2 × 800	4,700
1/2 × 900	5,200
1/2 × 1000	5,600

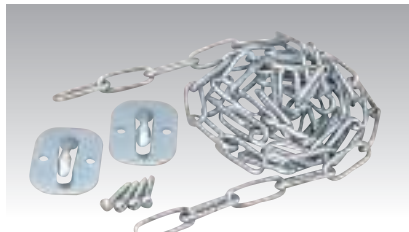
NPL-20/PL-60 中間ガス栓(亜鉛製)・LPG用



品番	サイズ	価格(円)
NPL-20	1/2	2,000
PL-60	3/4	3,500

! ●このガス栓は、LPガス専用のねじガス栓です。LPガス以外に使用すると機能が損なわれる恐れがありますので他の用途には使用しないでください。

S2905S(W) ポンベチェーン



品番	価格(円)	備考
S2905S	900	ポンベ1本用
S2905W	1,000	ポンベ2本用

●取付けられた座金に鎖を入れると鎖の自重でロックが掛り金具より鎖が外れません。

S2907 ホースエンド(ガス用)



サイズ(mm)	価格(円)	入数
1/2×95	400	100

MEMO

A series of horizontal dashed lines for writing.