

共栓・流し  
排水トラップなど

# Through

- 048 共栓
- 056 流し排水トラップ
- 060 タンク取出し金具・  
塩ビ製掃除口
- 061 排水鉛管・  
排水パイプ接続継手



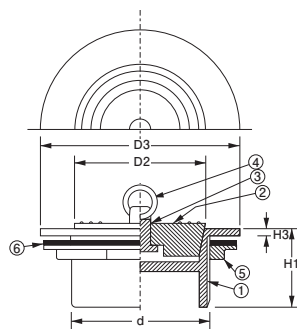
# 03

## D-6R 風呂共栓・ゴム詰(外ネジ)



D-6R

●金属栓は硬い物にあてるとキズがついたり変形して漏水の原因になりますからご注意ください。



●dは管用平行ネジ (G)

## ■寸法表 (単位: mm)

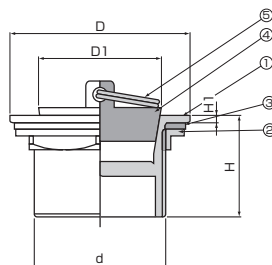
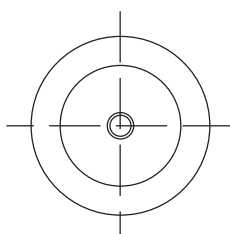
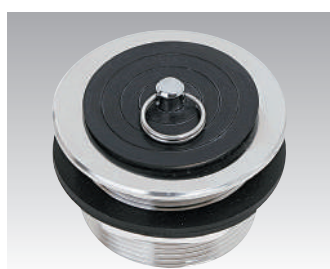
| 呼び  | d      | D2       | D3  | H1 | H3  | 価格(円)  | 入数 |
|-----|--------|----------|-----|----|-----|--------|----|
| 25  | 33.24  | 28       | 51  | 25 |     | 2,500  | 10 |
| 32  | 41.91  | 38(37)   | 60  | 31 |     | 3,000  |    |
| 40  | 47.80  | 44(42)   | 64  | 35 | 2   | 3,800  |    |
| 50  | 59.61  | 57(52)   | 77  | 40 |     | 4,500  |    |
| 65  | 75.18  | 72(68)   | 101 | 46 |     | 7,200  | 5  |
| 80  | 87.88  | 81(80)   | 114 | 54 | 2.5 | 9,600  |    |
| 100 | 113.03 | 103(101) | 140 | 67 | 3   | 17,000 |    |

※( )はD-6の寸法です。

## ■部品構成表

| No. | 部品名  | 材質     | 備考      |
|-----|------|--------|---------|
| 1   | 胴    | CAC203 | クロームメッキ |
| 2   | ゴム詰  | NR     |         |
| 3   | 詰金具  | C3604  | クロームメッキ |
| 3   | ナット  | CAC203 |         |
| 4   | リング  | SUS304 |         |
| 5   | ナット  | CAC203 |         |
| 6   | パッキン | NR     | 2枚      |

## D-6SR ステンレス製共栓・ゴム栓(外ネジ)



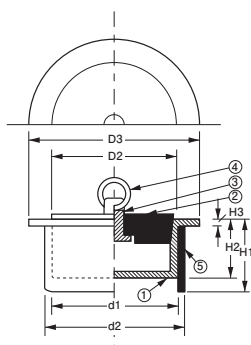
## ■寸法表 (単位: mm)

| 呼び | d     | D    | D1   | H    | H1  | 価格(円)  |
|----|-------|------|------|------|-----|--------|
| 25 | G1    | 51.0 | 29.0 | 28.0 | 2.5 | 6,800  |
| 32 | G11/4 | 60.0 | 37.0 | 33.0 |     | 8,800  |
| 40 | G11/2 | 65.0 | 44.0 | 37.0 |     | 10,400 |
| 50 | G2    | 77.0 | 57.0 | 46.0 |     | 13,000 |

## ■部品構成表

| No. | 部品名   | 材質     | 備考      |
|-----|-------|--------|---------|
| 1   | 胴     | SCS13  |         |
| 2   | 平ナット  | CAC203 | ニッケルメッキ |
| 2   | 平パッキン | NR     | 2枚      |
| 3   | ゴム詰   |        |         |
| 4   | 丸カン   | SUS304 |         |

## D-9VR-PU 風呂共栓・ゴム詰(VP・VU兼用)



## ■寸法表 (単位: mm)

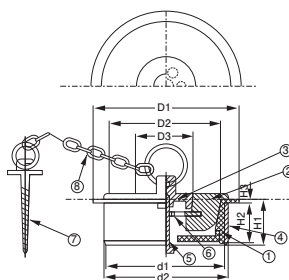
| 呼び  | d1  | d2  | D2     | D3  | H1 | H2  | H3     | 価格(円) | 入数 |
|-----|-----|-----|--------|-----|----|-----|--------|-------|----|
| 40  | 40  | 44  | 37(36) | 53  | 24 | 2   |        | 2,600 | 10 |
| 50  | 51  | 56  | 48(47) | 66  |    |     |        | 3,400 |    |
| 65  | 67  | 71  | 64(63) | 83  |    |     |        | 5,600 |    |
| 75  | 77  | 83  | 72(71) | 96  | 25 | 2.5 | 8,000  |       |    |
| 100 | 100 | 107 | 95(94) | 125 | 25 | 3   | 15,000 | 1     |    |

※( )はD-9V-PUの寸法です。

## ■部品構成表

| No. | 部品名  | 材質      | 備考      |
|-----|------|---------|---------|
| 1   | 胴    | CAC203  | クロームメッキ |
| 2   | ゴム詰  | NR      |         |
| 3   | 詰金具  | C3604BD |         |
| 4   | リング  | SUS304  |         |
| 5   | ソケット | ABS     |         |

## D-9VRW-PU 親子共栓・ゴム詰(VP・VU兼用)



## ■寸法表 (単位: mm)

| 呼び  | d1    | d2    | D1  | D2   | D3 | H1   | H2   | H3     | 価格(円)  | 入数 |
|-----|-------|-------|-----|------|----|------|------|--------|--------|----|
| 65  | 67.5  | 71.5  | 83  | 63   |    | 24.5 | 22.5 | 2      | 11,000 | 1  |
|     | 66.5  | 70.5  |     |      |    |      |      |        | 14,000 |    |
| 75  | 77.5  | 83.5  | 96  | 70.5 | 32 | 22   | 2.5  | 14,000 |        |    |
|     | 76.5  | 82.5  |     |      |    |      |      | 22,000 |        |    |
| 100 | 100.5 | 107.5 | 125 | 93.5 | 25 | 3    |      | 22,000 |        |    |

## ■部品構成表

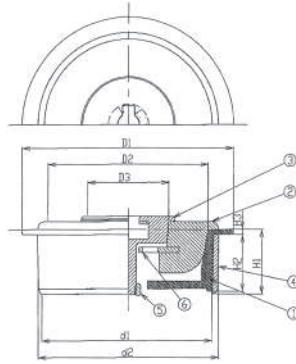
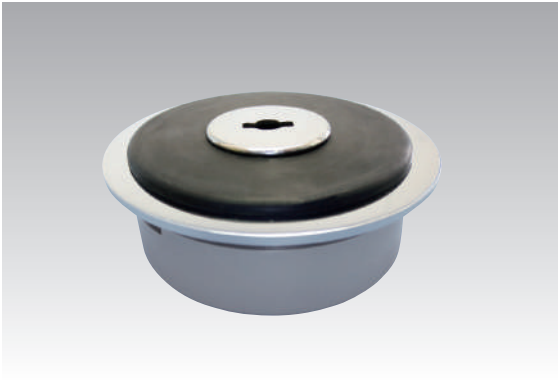
| No. | 部品名      | 材質     | 備考      |
|-----|----------|--------|---------|
| 1   | 胴        | CAC203 | クロームメッキ |
| 2   | 中詰       | EPDM   |         |
| 3   | 小詰       | CAC203 | クロームメッキ |
| 4   | ソケット     | ABS    |         |
| 5   | 吊棒       | C3604  |         |
| 6   | ストレーナ    | C2801P | クロームメッキ |
| 7   | ヒートン     | C3604  |         |
| 8   | マンテルチェーン | C2700W |         |

※チェーン仕様#60(2mm×750mmL)

※価格が赤色の場合はメーカー価格です。掛率が異なります。

価格には、消費税は含まれておりません。

## D-9VRW-PU-H 兼用ゴム詰ダブルSAFETY共栓



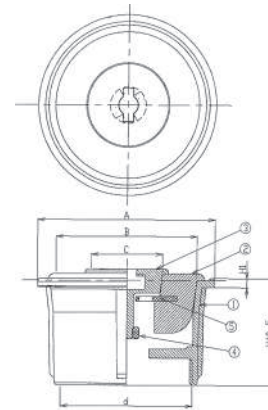
### ■寸法表 (単位: mm)

| 呼び  | d1    | d2    | D1  | D2 | D3 | H1   | H2   | H3  | 価格(円)  |
|-----|-------|-------|-----|----|----|------|------|-----|--------|
| 65  | 67.5  | 71.5  | 83  | 63 | 32 | 24.5 | 22.5 | 2   | 10,600 |
|     | 66.5  | 70.5  |     |    |    |      |      |     |        |
| 75  | 77.5  | 83.5  | 96  | 71 | 32 | 24.5 | 22   | 2.5 | 13,000 |
|     | 76.5  | 82.5  |     |    |    |      |      |     |        |
| 100 | 100.5 | 107.5 | 125 | 93 | 32 | 25   | 22   | 3   | 17,500 |
|     | 99.5  | 106.5 |     |    |    |      |      |     |        |

### ■部品構成表

| No. | 部品名    | 材質     | 備考           |
|-----|--------|--------|--------------|
| 1   | 胴      | CAC203 | ニッケルクロムメッキ仕上 |
| 2   | 中詰     | EPDM   |              |
| 3   | 小詰     | SCS13  |              |
| 4   | ソケット   | ABS    |              |
| 5   | ロックナット | SUS304 |              |
| 6   | ストレーナ  | C2801P | ニッケルクロムメッキ仕上 |

## D-SNAR-H EPゴム詰ダブルSAFETY共栓



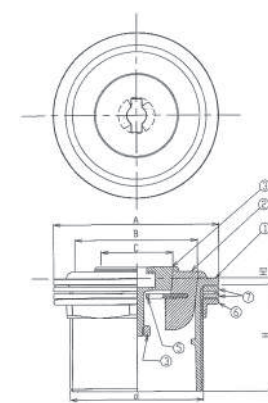
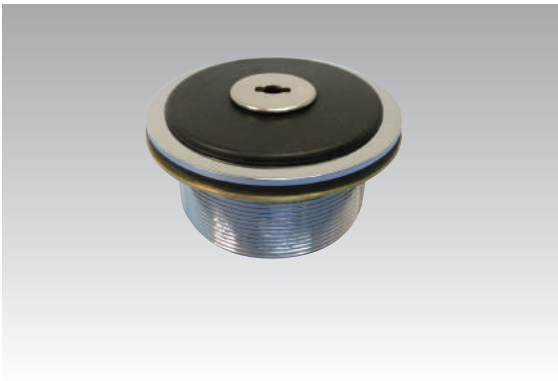
### ■寸法表 (単位: mm)

| 呼び  | A   | B   | C  | d      | H    | H1  | 価格(円)  |
|-----|-----|-----|----|--------|------|-----|--------|
| 40  | 65  | 49  | 32 | G1 1/2 | 43   | 3.5 | 10,500 |
| 50  | 79  | 63  |    | G2     | 47   | 4   | 11,600 |
| 65  | 97  | 78  |    | G2 1/2 | 52   | 4.5 | 14,000 |
| 80  | 112 | 92  |    | G3     | 54   | 4   | 17,000 |
| 100 | 135 | 116 | 64 | G4     | 64.5 | 4.5 | 25,500 |

### ■部品構成表

| No. | 部品名    | 材質     | 備考        |
|-----|--------|--------|-----------|
| 1   | 胴      | CAC203 | クロームメッキ仕上 |
| 2   | ゴム詰    | EPDM   | 40・65はNR  |
| 3   | 小詰     | SCS13  |           |
| 4   | ロックナット | SUS304 |           |
| 5   | ストレーナ  | C2801P | クロームメッキ仕上 |

## D-8AR-H/パッキン付 GPゴム詰ダブルSAFETY共栓 P/K2枚付



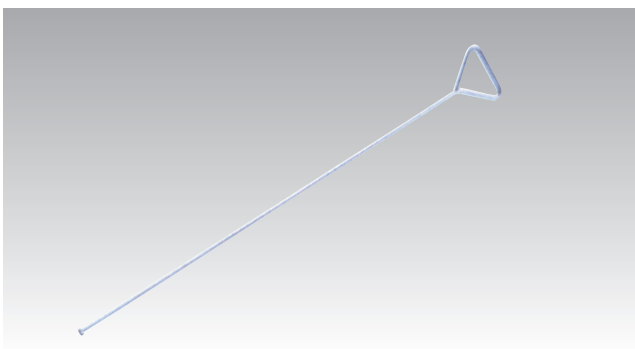
### ■寸法表 (単位: mm)

| 呼び | A   | B  | C  | d      | H  | H1 | 価格(円)  |
|----|-----|----|----|--------|----|----|--------|
| 40 | 63  | 44 | 32 | G1 1/2 | 48 | 3  | 10,600 |
| 50 | 73  | 54 |    | G2     | 50 |    | 13,000 |
| 80 | 107 | 83 |    | G3     | 50 |    | 15,000 |

### ■部品構成表

| No. | 部品名    | 材質     | 備考        |
|-----|--------|--------|-----------|
| 1   | 胴      | CAC203 | クロームメッキ仕上 |
| 2   | 中詰     | NR     |           |
| 3   | 小詰     | SCS13  |           |
| 4   | ロックナット | SUS304 |           |
| 5   | ストレーナ  | C2801P | クロームメッキ仕上 |
| 6   | 締付ナット  | CAC203 |           |
| 7   | パッキン   | NR     | 2枚        |

## D-SF 専用ハンドル セイフティー共栓用キー



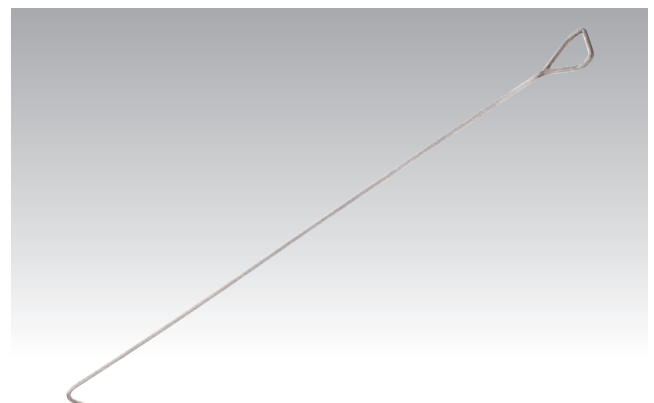
●材質: SUS304

### ■価格表

| サイズ(mm) | 価格(円) |
|---------|-------|
| 735L    | 6,500 |

価格には、消費税は含まれておりません。

## D-TF 共栓用ハンドル

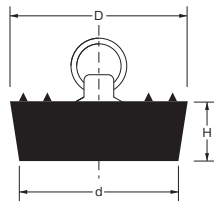


### ■価格表

| サイズ     | 価格(円) |
|---------|-------|
| 6φ×735L | 7,500 |

※価格が赤色の場合はメーカー価格です。掛率が異なります。

D-RP(No.1~No.10) 替ゴム栓

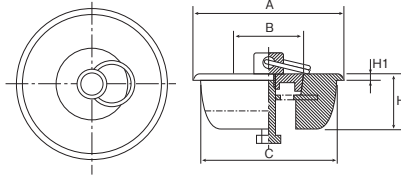


■寸法表 (単位: mm)

| 品番    | サイズ  |      |    | 用途       |      |       | 価格(円) |
|-------|------|------|----|----------|------|-------|-------|
|       | D    | d    | H  | D-9VR-PU | D-6R | D-6SR |       |
| No. 1 | 29   | 24   | 12 |          | 25   | 25    | 500   |
| No. 2 | 37   | 34   | 15 | 40       | 30   | 30    | 600   |
| No. 3 | 44   | 40   | 13 |          | 40   | 40    | 700   |
| No. 4 | 48   | 45   | 15 | 50       |      |       | 1,400 |
| No. 5 | 57   | 50   | 14 |          | 50   | 50    | 800   |
| No. 6 | 64   | 59   | 15 | 65       |      |       | 2,200 |
| No. 7 | 70.5 | 67.5 | 18 | 75       | 65   |       | 1,700 |
| No. 8 | 81   | 78   | 19 |          | 80   |       | 2,200 |
| No. 9 | 95   | 91   | 20 | 100      |      |       | 5,700 |
| No.10 | 103  | 99   | 23 |          | 100  |       | 5,300 |

※材質:NR

D-RPW(No.13)No.23) 替親子ゴム栓



■寸法表 (単位: mm)

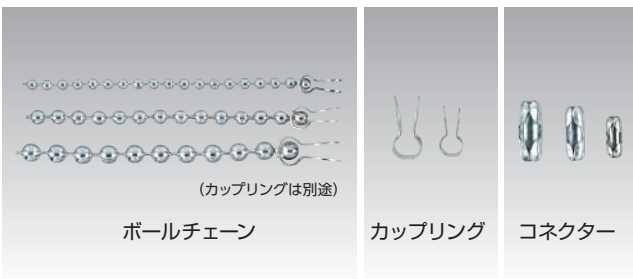
| 品番    | A   | B  | C    | H  | H1 | 用途         | 価格(円)  |
|-------|-----|----|------|----|----|------------|--------|
|       |     |    |      |    |    |            |        |
| No.13 | 52  |    | 43.5 | 25 |    | 40 D-8AR   | 3,700  |
| No.14 | 56  |    | 48   |    |    | 40 D-SNAR  |        |
| No.15 | 62  |    | 54   |    |    | 50 D-8AR   |        |
| No.16 | 70  | 32 | 63   | 26 |    | 50 D-SNAR  | 4,700  |
| No.17 | 87  |    | 78   |    |    | 65 D-SNAR  |        |
| No.18 | 91  |    | 83   |    |    | 80 D-8AR   | 7,500  |
| No.19 | 100 |    | 91   | 30 | 3  | 80 D-SNAR  |        |
| No.20 | 124 | 64 | 115  |    |    | 100 D-SNAR | 10,000 |
| No.21 | 73  |    | 63   |    |    | 65 9VRW    | 5,500  |
| No.22 | 81  | 32 | 71   | 20 |    | 75 9VRW    | 7,500  |
| No.23 | 104 |    | 93   |    |    | 100 9VRW   | 12,000 |

※材質:NR No.21-22-23:EPDM

D-BC ボールチェーン

D-CA カップリング

D-BC コネクター



(カップリングは別途)

ボールチェーン

カップリング

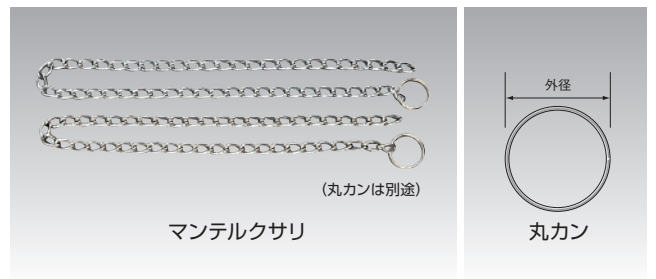
コネクター

■価格表

| 商品名                 | サイズ(mm×m) | 価格(円) | 商品名    | サイズ  | 価格(円) | 入数  |
|---------------------|-----------|-------|--------|------|-------|-----|
| D-BC<br>ボール<br>チェーン | 3×1       | 500   | D-CA   | 3mm用 | 30    | 100 |
|                     | 3×10      | 3,300 | ボール    | 4mm用 | 40    |     |
|                     | 4×1       | 600   | チェーン用  | 5mm用 | 50    |     |
|                     | 4×10      | 5,000 | カップリング |      |       |     |
|                     | 5×1       | 770   | D-CN   | 3mm用 | 20    |     |
|                     | 5×10      | 6,600 | ボール    | 4mm用 | 25    |     |
|                     |           |       | チェーン用  | 5mm用 | 30    |     |
|                     |           |       | コネクター  |      |       |     |

D-MA(S) マンテルクサリ

D-O 丸カン



(丸カンは別途)

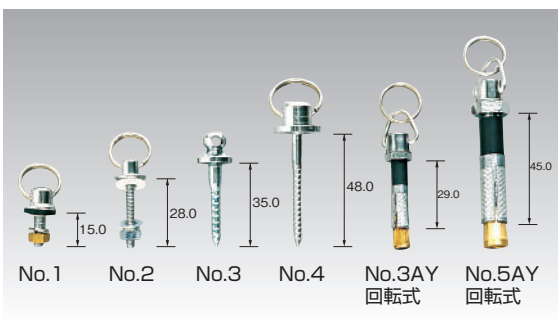
マンテルクサリ

丸カン

■価格表

| 商品名         | サイズ        | 価格(円)  | 備考        |
|-------------|------------|--------|-----------|
| D-MA        | #60 × 1m   | 2,800  | 2mm × 1m  |
| マンテルクサリ黄銅   | #60 × 30m  | 55,000 | 2mm × 30m |
| D-MA(S)     | #60S × 1m  | 2,800  | 2mm × 1m  |
| マンテルクサリ SUS | #60S × 30m | 55,000 | 2mm × 30m |
| D-O         | 小(外径 19mm) | 50     | 入数100     |
| 丸カン(SUS)    | 大(外径 21mm) | 55     |           |

D-HT(No.1~No.4) ヒートン



■価格表

| サイズ  | 価格(円) | 備考          |
|------|-------|-------------|
| No.1 | 350   | バス用φ 4.9mm  |
| No.2 |       | 洗面器用φ 3.8mm |
| No.3 |       | 木ネジ用φ 5.8mm |
| No.4 |       | 木ネジ用φ 4.5mm |

| サイズ    | 価格(円) | 使用ドリル  |
|--------|-------|--------|
| No.3AY | 700   | 7.5mm  |
| No.5AY | 1,800 | 11.0mm |

PZY20 浴槽用万能ゴム栓



キャップの組合せであらゆる穴径に合います

■価格表

| 価格(円) | 入数 |
|-------|----|
| 2,160 | 6  |



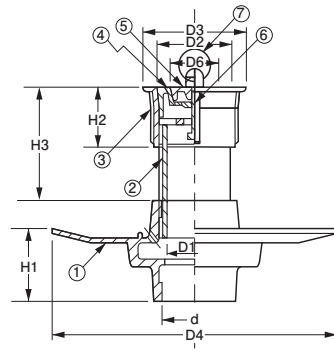
※価格が赤色の場合はメーカー価格です。掛率が異なります。PZY20は他の商品と掛率が異なります。

価格には、消費税は含まれておりません。



◎ 共栓取付けにあたっては金具枠にパイプレンチをかけたリ衝撃をあてないで下さい。金具枠が変形し漏水の原因になります。

### D-SNARB 防水型親子共栓・ゴム詰



●金共栓はその構造上完全に水漏れを防ぐことはできません。

■部品構成表

| No. | 部品名 | 材質      | 備考      |
|-----|-----|---------|---------|
| 1   | 防水皿 | FC150   | タール塗装   |
| 2   | 接続管 |         | 内面塗装    |
| 3   | 金具枠 | CAC203  | クロームメッキ |
| 4   | 親栓  | NR      |         |
| 5   | 子栓  | CAC203  |         |
| 6   | 吊棒  | C3604   |         |
| 7   | リング | SUS304線 |         |

◎②接続管は全サイズ100Lが標準です。  
 ! ●金属栓は硬い物にあてるとキズがついたり、変形して漏水の原因になりますからご注意ください。

※チェーン仕様 #60×750L

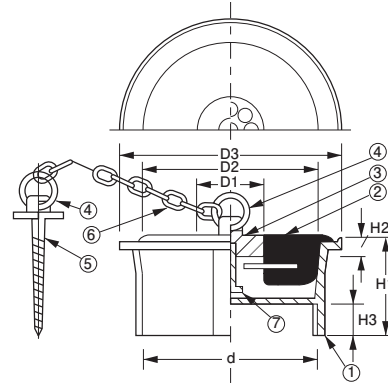
●dは管用平行ネジ(G)

■寸法表 (単位:mm)

| 呼び  | d       | D1  | D2  | D3  | D4  | D6 | H1 | H2     | H3     | 価格(円)  | 入数 |
|-----|---------|-----|-----|-----|-----|----|----|--------|--------|--------|----|
| 40  | 47.803  | 40  | 49  | 65  | 190 | 32 | 52 | 42     | 60~100 | 16,000 | 1  |
| 50  | 59.614  | 50  | 63  | 79  | 195 |    | 53 | 47     |        | 20,000 |    |
| 65  | 75.184  | 65  | 78  | 97  | 215 |    | 59 | 52     |        | 23,000 |    |
| 80  | 87.884  | 77  | 92  | 112 | 230 | 60 | 54 | 27,000 |        |        |    |
| 100 | 113.030 | 100 | 116 | 135 | 255 | 64 | 62 | 42,000 |        |        |    |

※上部親子共栓 D-SNAR もセットできます。

### D-SNAR 親子風呂共栓・ゴム詰(内ネジ)



■部品構成表

| No. | 部品名      | 材質     | 備考      |
|-----|----------|--------|---------|
| 1   | 胴        | CAC203 | クロームメッキ |
| 2   | 中詰       | NR     |         |
| 3   | 小詰       | CAC203 | クロームメッキ |
| 4   | リング      | SUS304 |         |
| 5   | ヒートン     | C3604  |         |
| 6   | マンテルチェーン | C2700W | クロームメッキ |
| 7   | 吊棒       | C3604  |         |

! ●金属栓は硬い物にあてるとキズがついたり、変形して漏水の原因になりますからご注意ください。

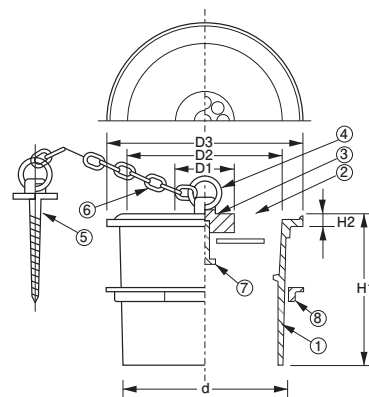
※チェーン仕様 #60×750L

●dは管用平行ネジ(G)

■寸法表 (単位:mm)

| 呼び  | d      | D1 | D2  | D3  | H1 | H2     | H3     | 価格(円)  | 入数 |
|-----|--------|----|-----|-----|----|--------|--------|--------|----|
| 40  | 47.80  | 32 | 49  | 65  | 43 | 4      | 11     | 9,000  | 1  |
| 50  | 59.61  |    | 63  | 79  | 47 |        | 12     | 12,200 |    |
| 65  | 75.18  |    | 78  | 97  | 52 |        | 14     | 15,000 |    |
| 80  | 87.88  | 92 | 112 | 54  | 14 | 18,000 |        |        |    |
| 100 | 113.03 | 64 | 116 | 135 | 64 | 16     | 30,000 |        |    |

### D-8AR 親子風呂共栓・ゴム詰(外ネジ)



■部品構成表

| No. | 部品名      | 材質     | 備考      |
|-----|----------|--------|---------|
| 1   | 胴        | CAC203 | クロームメッキ |
| 2   | 中詰       | NR     |         |
| 3   | 小詰       | CAC203 | クロームメッキ |
| 4   | リング      | SUS304 |         |
| 5   | ヒートン     | C3604  |         |
| 6   | マンテルチェーン | C2700W | クロームメッキ |
| 7   | 吊棒       | C3604  |         |
| 8   | ナット      | CAC203 |         |
| 9   | パッキン     | NR     | 2枚      |

! ●金属栓は硬い物にあてるとキズがついたり、変形して漏水の原因になりますからご注意ください。

※チェーン仕様 #60×750L

●dは管用平行ネジ(G)

■寸法表 (単位:mm)

| 呼び | d     | D1 | D2 | D3  | H1 | H2 | 価格(円)  | 入数 |
|----|-------|----|----|-----|----|----|--------|----|
| 40 | 47.80 | 32 | 44 | 63  | 48 | 3  | 9,500  | 1  |
| 50 | 59.61 |    | 54 | 73  | 50 |    | 13,000 |    |
| 80 | 87.88 |    | 83 | 107 | 50 |    | 20,000 |    |

一口メモ

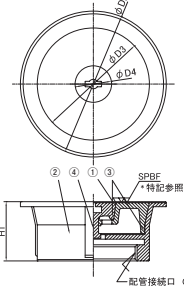
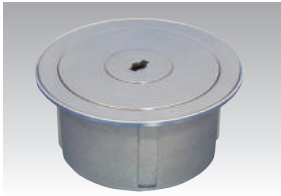
金詰め共栓はすべて廃番になりました

価格には、消費税は含まれておりません。

※価格が赤色の場合はメーカー価格です。掛率が異なります。

◎ 共栓取付けにあたっては金具枠にパイプレンチをかけたり衝撃をあてないで下さい。金具枠が変形し漏水の原因になります。

**DL-SU-SNA-H** ステンレス製 セフティ共栓



〈特記〉  
SPBF:  
#400バフ研磨

- ステンレス鋼製の高耐久品です
- ステンレス (SCS13) 製
- 表面仕上げ: 旋削

■ 寸法表 (単位: mm)

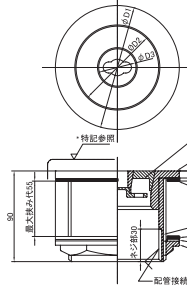
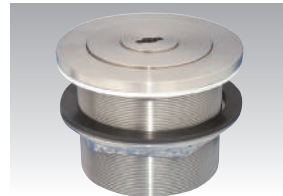
| 呼び  | φD2 | φD3 | φD4 | H1     | 価格(円)  |
|-----|-----|-----|-----|--------|--------|
| 40  | 85  | 65  | 40  | 49     | 28,000 |
| 50  |     |     |     | 55     | 29,000 |
| 65  | 125 | 96  |     | 56,000 |        |
| 80  |     |     |     | 65     | 70,000 |
| 100 | 160 | 123 |     |        |        |

■ 部品構成表

| No. | 部品名  | 材質     |
|-----|------|--------|
| 1   | 排水共栓 | SCS-13 |
| 2   | 本体   |        |
| 3   | ナット  | SUS304 |
| 4   | Oリング | NBR    |

※ 共栓は完全止水出来ません

**DL-SU-ULHS-H** ステンレス製 挟み込み式セフティ共栓



〈特記〉  
SPBF:  
#400バフ研磨

- 木風呂浴槽などの厚物挟み込み
- ステンレス (SCS304) 製

■ 寸法表 (単位: mm)

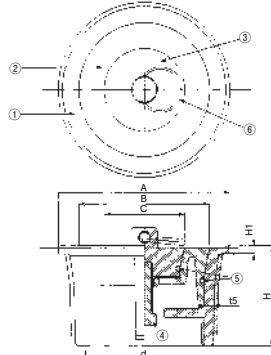
| 呼び | φD1 | φD2 | φD3 | 浴槽穴径φ   | 価格(円)   |
|----|-----|-----|-----|---------|---------|
| 40 | 77  | 37  | 37  | 57~60   | 80,000  |
| 50 | 90  | 53  |     | 69~72   | 85,000  |
| 65 | 108 | 67  |     | 86~89   | 110,000 |
| 80 | 123 | 82  |     | 101~104 | 140,000 |

■ 部品構成表

| No. | 部品名       | 材質     |
|-----|-----------|--------|
| 1   | 挟み込み本体    | SCS304 |
| 2   | 排水栓本体     |        |
| 3   | 主栓        |        |
| 4   | パッキン      | EPDM   |
| 5   | スラストワッシャー | PP     |
| 6   | ナット       | CAC406 |

※ 共栓は完全止水出来ません

**D-SU-SNA** ステンレス製 親子共栓



- ヒートン付
- 750L マンテルチェーン付

■ 寸法表 (単位: mm)

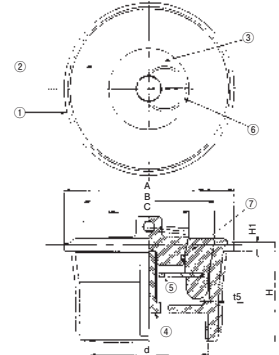
| 呼び  | A   | B   | C  | d  | H  | H1 | 価格(円)  |
|-----|-----|-----|----|----|----|----|--------|
| 50  | 85  | 65  | 40 | G2 | 49 | 4  | 27,500 |
| 75  | 125 | 96  |    | G3 | 55 |    | 50,600 |
| 100 | 160 | 123 |    | G4 | 65 |    | 60,500 |

■ 部品構成表

| No. | 部品名   | 材質     |
|-----|-------|--------|
| 1   | 胴     | SCS-13 |
| 2   | 中詰    |        |
| 3   | 小詰    |        |
| 4   | 吊りボルト | SUS304 |
| 5   | Oリング  | NBR    |
| 6   | マルカン  | SUS304 |

※ 共栓は完全止水出来ません

**D-SU-SNAR** ステンレス製 親子共栓・ゴム詰



- ヒートン付
- 750L マンテルチェーン付

■ 寸法表 (単位: mm)

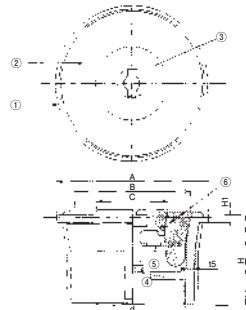
| 呼び  | A   | B   | C  | d  | H  | H1 | 価格(円)  |
|-----|-----|-----|----|----|----|----|--------|
| 50  | 85  | 65  | 40 | G2 | 49 | 4  | 24,200 |
| 75  | 125 | 96  |    | G3 | 55 |    | 47,300 |
| 100 | 160 | 123 |    | G4 | 65 |    | 56,000 |

■ 部品構成表

| No. | 部品名   | 材質     | 備考  |
|-----|-------|--------|-----|
| 1   | 胴     | SCS-13 |     |
| 2   | 中詰    | SI     | 半透明 |
| 3   | 小詰    | SCS-13 |     |
| 4   | 吊りボルト | SUS304 |     |
| 5   | ストレーナ |        |     |
| 6   | マルカン  | NBR    |     |
| 7   | Oリング  |        |     |

※ 共栓は完全止水出来ません

**D-SU-SNAR-H** ステンレス製 セフティ共栓・ゴム詰



■ 寸法表 (単位: mm)

| 呼び  | A   | B   | C  | d  | H  | H1 | 価格(円)  |
|-----|-----|-----|----|----|----|----|--------|
| 50  | 85  | 65  | 40 | G2 | 49 | 4  | 25,300 |
| 75  | 125 | 96  |    | G3 | 55 |    | 54,000 |
| 100 | 160 | 123 |    | G4 | 65 |    | 66,000 |

■ 部品構成表

| No. | 部品名   | 材質     | 備考  |
|-----|-------|--------|-----|
| 1   | 胴     | SCS-13 |     |
| 2   | 中詰    | SI     | 半透明 |
| 3   | 小詰    | SCS-13 |     |
| 4   | ナット   | SUS304 | M8  |
| 5   | ストレーナ |        |     |
| 6   | Oリング  | NBR    |     |

※ 共栓は完全止水出来ません

**D-SF** 専用ハンドルセフティー共栓用キー

- 材質: SUS304

| サイズ(mm) | 価格(円) |
|---------|-------|
| 735L    | 6,500 |



価格には、消費税は含まれておりません。

※ 価格が赤色の場合はメーカー価格です。掛率が異なります。