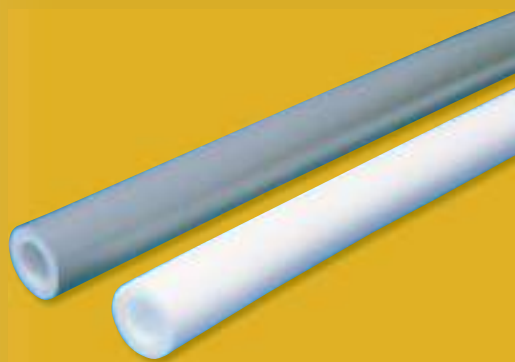


カバー・テープなど

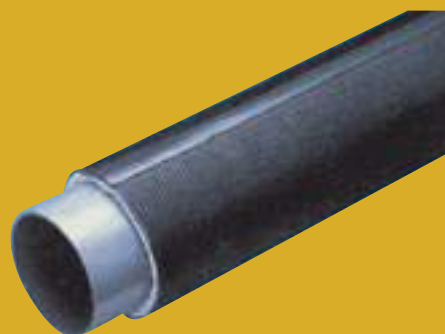


# Cover

- 346 埋設シート・  
ロケーティングワイヤー
- 347 テープ類
- 350 配管保温材・  
パイプカバー
- 356 凍結・電熱防止帯
- 358 耐火遮音カバー
- 360 配管防音材
- 364 防音排水管



# 15

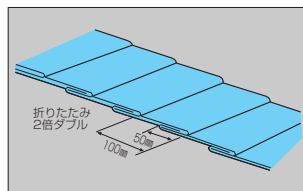


### S3514W・S3514S 埋設標識シート



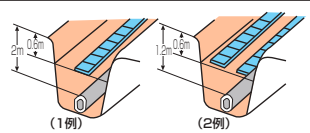
●掘削工事における地下埋設物の損傷、切断事故の防止に地中管路の埋設位置を明示するため、管路と地表面の中間に敷設します。

- ❗ ●耐寒性/脆化温度 -100℃以下
- 耐薬品性/酸化およびアルカリ性などの薬品浸漬試験合格。



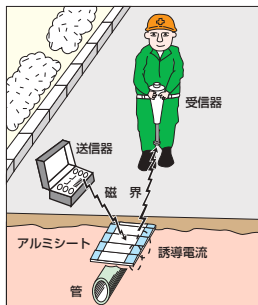
■敷設例

通常、埋設物の上部30~60cmにし敷設します。また、埋設物の管径などにより、2~3枚並行または深さを変えて敷設する方法もあります。



品番	区分	巾(m)×長さ(m)×折込率	価格(円)	入数(個)	カラー	品番	区分	巾(m)×長さ(m)×折込率	価格(円)	入数(個)	カラー																																			
S3514 W-1	水道管用	75×50×ダブル	7,500	12	青 (文字/白)	S3514 S-4	低圧電力用	150×50×シングル	6,300	12	橙 (文字/赤)																																			
S3514 S-1	水道管用	150×50×シングル	5,800			S3514 W-4	低圧電力用	150×50×ダブル	12,500	6	白 (文字/黒)																																			
S3514 W-1	水道管用	150×50×ダブル	8,800	S3514 W-5		温泉管用	150×50×ダブル	11,300	11,300	6		白 (文字/黒)																																		
S3514 S-1	水道管用	300×50×シングル	20,000	S3514 S-5		温泉管用	150×50×シングル	6,300			15,000		6	黄 (文字/黒) 白 (文字/赤) 黄 (文字/黒) 緑 (文字/黒) 黄 (文字/赤) 黄 (文字/黒)																																
S3514 W-1	水道管用	300×50×ダブル	28,600	S3514 W-6		工業用水管用	150×50×ダブル	11,300							15,000	6	黄 (文字/黒) 白 (文字/赤) 黄 (文字/黒) 緑 (文字/黒) 黄 (文字/赤) 黄 (文字/黒)																													
S3514 W-1	水道管用	400×50×ダブル	30,000	S3514 W-7		農業用水管用												150×50×ダブル	11,300	15,000	6	黄 (文字/黒) 白 (文字/赤) 黄 (文字/黒) 緑 (文字/黒) 黄 (文字/赤) 黄 (文字/黒)																								
S3514 S-2	下水道管用	150×50×シングル	5,800	S3514 W-8	消火管用	150×50×ダブル																	11,300	15,000	6	黄 (文字/黒) 白 (文字/赤) 黄 (文字/黒) 緑 (文字/黒) 黄 (文字/赤) 黄 (文字/黒)																				
S3514 W-2	下水道管用	150×50×ダブル	11,300	S3514 W-9	油送管用																						150×50×ダブル	11,300	15,000	6	黄 (文字/黒) 白 (文字/赤) 黄 (文字/黒) 緑 (文字/黒) 黄 (文字/赤) 黄 (文字/黒)															
S3514 W-3	ガス管用	150×50×ダブル	6,300	S3514 W-10	井水管用																											150×50×ダブル	11,300	15,000	6	黄 (文字/黒) 白 (文字/赤) 黄 (文字/黒) 緑 (文字/黒) 黄 (文字/赤) 黄 (文字/黒)										
S3514 S-3	ガス管用	150×50×シングル	6,300	S3514 W-11	中水道管用																																150×50×ダブル	11,300	15,000	6	黄 (文字/黒) 白 (文字/赤) 黄 (文字/黒) 緑 (文字/黒) 黄 (文字/赤) 黄 (文字/黒)					
					S3514 W-12																																					雨水管用	150×50×ダブル	11,300	6	黄 (文字/黒) 白 (文字/赤) 黄 (文字/黒) 緑 (文字/黒) 黄 (文字/赤) 黄 (文字/黒)

### S3515W・S3515S アルミ埋設シート

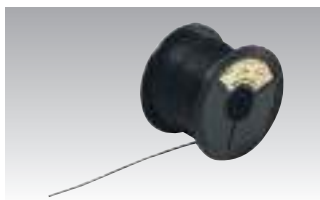


●探知機による地表からの埋設物の探索も可能です。

- ❗ ●耐寒性/脆化温度 -100℃以下
- 耐薬品性/酸化およびアルカリ性などの薬品浸漬試験、塩水噴霧テスト合格。

品番	区分	巾(m) × 長さ(m) × 折込率	価格(円)	入数(個)	カラー
S3515 S-1	水道管用	150×50×シングル	10,000	12	青 (文字/黒)
S3515 W-1	水道管用	150×50×ダブル	17,500	6	茶 (文字/黒) 緑 (文字/黒) 青 (文字/黒)
S3515 W-2	下水道管用		20,000		
S3515 W-3	ガス管用		20,000		
S3515 W-8	消火管用		25,000		

### SC100 ロケーティングワイヤー

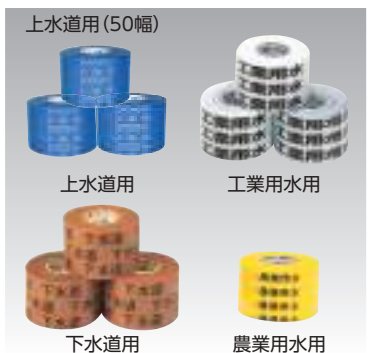


●地中に埋設された非金属管等の探査が困難な埋設物を確実に探査、判明させ掘削工事等の事故防止に役立ちます。

- ❗ ●本ロケーティングワイヤーの被覆材質は導電性ポリエチレンを使用しています。一般電力用として使用すると、感電、ショート等により大変危険です。絶対に使用しないで下さい。本ロケーティングワイヤーは管路の位置探査用以外には使用しないで下さい。

太さ(mm)×長さ(m)	価格(円)	入数(個)
φ 3.4 × 100	20,000	6
φ 4.4 × 100	24,000	

### S3510 管路巻付テープ



- 地下に埋設するパイプ等は、表示事項の明記が法令により義務づけられています。(道路法施行令) [第十二条第二号] 道路施工規則 [第四条三の二]
- 耐薬品性に優れ、(硝酸・硫酸・塩酸・苛性ソーダ・アンモニア・硫化水素など) 浸食されず、一年中安定した接着力を示します。
- 耐水性、耐熱性、耐寒性、耐老化性などにも優れ、いつまでも変質しません。
- 適度な柔軟性があり、ピッタリ巻つけられます。
- 表示文字は特殊印刷されていますので、変色や消える心配はありません。

品番	区分	価格(円)	巾(mm)×長さ(m)	入数(個)	カラー
S3510-1	上水道用	650	30×20	5×20	青 (文字/白) 西暦年
S3510-2	上水道用	780	50×20	4×20	茶 (文字/黒) 緑 (文字/白)
S3510-3	下水道用	1,000			
S3510-4	低圧ガス	650	30×20	5×20	白 (文字/黒) 黄 (文字/黒)
S3510-6	工業用水管	1,000	50×20	4×20	青 (文字/白)
S3510-7	農業用水管				
S3510-11	導水管用	1,100	50×20	4×20	青 (文字/白)
S3510-12	送水管用				
S3510-13	配水管用				

価格には、消費税は含まれておりません。

**HF 粘着テープ**

INABA DENKO

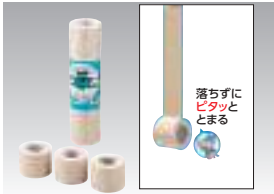


- 仕様** ●材質…PVC
- 特長** ●従来品と比べて薄厚でテーピング作業での施工性とフィット性が向上しています。  
※商品により梱包単位の出受になります。

品番	W×L(mm×m)	厚(mm)	色	価格(円)	梱包
HF-0191-B	19×10	0.2	茶	140	200
HF-0191-NI			NEWアイボリー		
HF-50	50×20		灰、白、茶、黒、アイボリー	780	80
HF-50-NI			NEWアイボリー		

**HY 非粘着テープ**

INABA DENKO

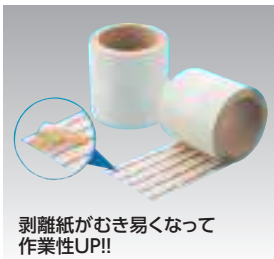


- 仕様** ●材質…PVC
- 特長** ●非粘着テープでありながら粘着テープのようにほじけない特殊加工を施してあります。作業中に誤ってテープを落としても右側の写真のようにピタリとまわりテープがほどけることはありません。

品番	W×L(mm×m)	厚(mm)	色	価格(円)	梱包
HY-50-I	50×18	0.12	アイボリー	400	120
HY-50-NI			NEWアイボリー		
HY-75-I	75×18		アイボリー	600	80

**JTA 保温材接続テープ**

INABA DENKO

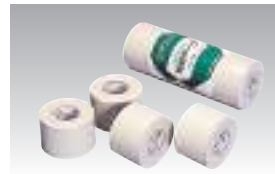


- 仕様** ●材質…アルミ箔+ガラスクロス入りテープ(中央部)  
●使用環境温度:-10℃~60℃
- 使用方法**
- ①表面のごみやホコリを取り除いて、保温材同士をすき間ができないよう突き合わせてください。
  - ②保温材の接続部がテープの中央になるように、巻き付けてください。
  - ③10mm以上テープが重なるように巻き付け、保温材のエンボス(凹凸)にテープが食い込む様に手でしっかり押さえてなじませてください。

品番	W×L(mm×m)	厚(mm)	色	価格(円)	梱包
JTA-100-I	100×10	0.08	アイボリー	5,500	12

**HV 粘着テープ(薄厚)**

INABA DENKO

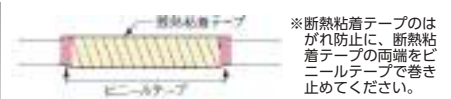
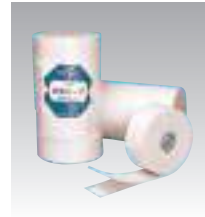


- 仕様** ●材質…PVC
- 特長** ●従来品と比べて薄厚でテーピング作業での施工性とフィット性が向上しています。

品番	W×L(mm×m)	厚(mm)	色	価格(円)	梱包
HV-50-I	50×20	0.18	アイボリー	760	80
HV-25-I	25×20			380	200

**DHF 断熱粘着テープ**

INABA DENKO

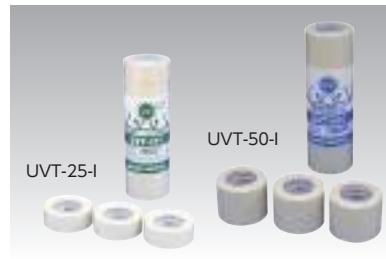


- 仕様** ●材質…30倍発泡ポリエチレン(JIS A9511 A-PE-C-2に準拠/保温材耐熱温度120℃)
- 特長** ●配管接続部などの結露防止に効果的です。  
●粘着力が変わらない、離型紙付です。

品番	W×L(mm×m)	厚(mm)	色	価格(円)	梱包
DHF-50-LG	50×3	4	ライトグレイ	850	60

**UVT 高耐候性粘着テープ**

INABA DENKO



- 配管の紫外線劣化対策に!
- エコキュート配管にも
- 梱包がそのまま陳列箱に!

型番	W×L(mm×m)	厚(mm)	色	価格(円)	梱包
UVT-50-I	50×20	0.11	アイボリー	1,100	24
UVT-25-I	25×20			660	48

**DHV 断熱粘着テープ**

INABA DENKO



- 仕様** ●材質…30倍発泡ポリエチレンフォーム(JIS A9511 A-PE-C-1に準拠/保温材耐熱温度70℃)
- 特長** ●テープそのものが保温材でできているから「部分的な保温材の増し巻き」など様々な結露防止に手軽に利用できます。
- 注意** ●断熱粘着テープのハガレ防止に巻き端部をビニル粘着テープで巻き止めしてください。  
●配管の際には、直射日光を避けて涼しいところで保管してください。

品番	W×L(mm×m)	厚(mm)	価格(円)	梱包
DHV-5010	50×10	3	1,100	12
DHV-5020	50×20		2,200	
DHV-7510	75×10		1,650	8
DHV-7520	75×20		3,300	
DHV-10010	100×10	6	2,200	
DHV-10020	100×20		4,400	

**S3505 ヤーン**



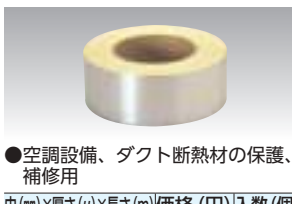
重さ(kg)=長さ(m)	価格(円)	入数(巻)
5 = 9	11,000	5
25 = 45	50,000	1

**S3506 麻**



1束	価格(円)
200g	15,000

**S3507 アルミダクトテープ**



- 空調設備、ダクト断熱材の保護、補修用

巾(mm)×厚さ(μ)×長さ(m)	価格(円)	入数(個)
50×50×50	1,500	24
75×50×50	2,250	18
100×50×50	3,000	12

**No.655N 紙粘着 積水化学**



- シーリング施工時のマスク用
- テープの伸びが小さく、貼り付け作業性に優れている。

巾(mm)×厚さ(μ)×長さ(m)	価格(円)	入数(個)
18×0.1×18	120	7×100

価格には、消費税は含まれておりません。

※価格が赤色の場合はメーカー価格です。掛率が異なります。

### No.340 防食テープ

積水化学工業(株)



- 保護防食性に優れており、耐久性が良い。
- ガス、水道管の地上立上り部、埋設部の保護防食用

- ! ●発注時に色をご指定ください。  
●巾・色によってはケース単位になります。

巾(mm) × 厚さ(mm) × 長さ(m)	価格(円)	入数(個)	カラー
25 × 0.4 × 10	240	10 × 12	黒・シルバーグレー
50 × 0.4 × 10	480	5 × 12	
75 × 0.4 × 10	720	3 × 15	
100 × 0.4 × 10	960	2 × 15	ブルー・アイボリー
25 × 0.4 × 10	440	10 × 12	
50 × 0.4 × 10	880	5 × 12	

### No.51 防食テープ

日東電工(株)



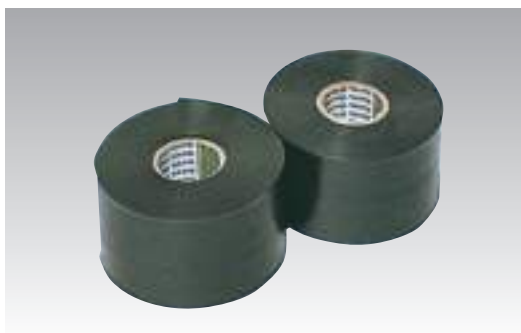
- 耐久性・防食性にすぐれています。
- 柔軟なフィルムと厚い粘着剤で構成され、ジョイント部や屈曲部などにも良くなじみシール性・クッション性にもすぐれています。

- ! ●発注時に色をご指定ください。  
●巾・色によってはケース単位になります。

巾(mm) × 厚さ(mm) × 長さ(m)	価格(円)	入数(個)	カラー
25 × 0.4 × 10	240	10 × 10	BK : ブラック B : ブルー SG : シルバーグレー
50 × 0.4 × 10	480	5 × 10	
75 × 0.4 × 10	720	4 × 10	
100 × 0.4 × 10	960	3 × 10	

### No.55 ポリエチレン系防食テープ

日東電工(株)



- 自己融着タイプの厚い自着層のため、すぐれた水密性をもっています。
- 国土交通省「機械設備工事共通仕様書」準拠品。

巾(mm) × 厚さ(mm) × 長さ(m)	価格(円)	入数(個)	カラー
50 × 0.4 × 10	1,100	5 × 10	黒

### No.360 粘着テープ

積水化学工業(株)



- 一時的な保護防食性に適しており、作業性が良い。電気絶縁性にも優れている。

- ! ●発注時に色をご指定ください。  
●巾・色によってはケース単位になります。

巾(mm) × 厚さ(mm) × 長さ(m)	価格(円)	入数(個)	カラー
19 × 0.2 × 10	110	10 × 30	黒・青・赤・黄・緑・灰・白・茶・クリーム
25 × 0.2 × 20	260	8 × 20	
50 × 0.2 × 20	520	4 × 20	
75 × 0.2 × 20	780	2 × 20	白・灰
100 × 0.2 × 20	1,040		

### No.21(S) 粘着テープ

日東電工(株)



- 電気絶縁性にすぐれ、使用後も特性が低下することがほとんどありません。
- 端末ハガシが少なく、配線工事も確実にできます。

- ! ●発注時に色をご指定ください。  
●巾・色によってはケース単位になります。

品番	巾(mm) × 厚さ(mm) × 長さ(m)	価格(円)	カラー	価格(円)	カラー	入数(個)
No.21	19 × 0.2 × 10	100	白・グレー・アイボリー・茶	120	赤・青・黄・緑・黒	10 × 30
	19 × 0.2 × 20	200		240		10 × 20
	25 × 0.2 × 20	240		400		8 × 20
No.21S	50 × 0.2 × 20	480		800		4 × 20
	75 × 0.2 × 20	720		1,200		2 × 20
	100 × 0.2 × 20	960	1,600	2 × 20		

### No.202 ライトタック(非粘着テープ)

デンカ(株)



- 配管への巻き付け作業時に取り落とししても「ばらけない」ので作業効率を向上することができます。

- ! ●発注時に色をご指定ください。

巾(mm) × 厚さ(mm) × 長さ(m)	価格(円)	入数(個)	カラー
50 × 0.15 × 18	320	4 × 20	白・グレー・アイボリー
75 × 0.15 × 18	480	2 × 20	

### パイプ別テープ必要量

(テープ巻はハーフラップ1回巻の場合)パイプ1m当り

パイプサイズ (inch)	呼径 (φ)	外径 (mm)	テープ巾 (mm)	テープ必要量 (m)
3/4	20	27.2	25	7
1	25	34.0		9
2	50	60.5	50	8
3	80	89.1		12
4	100	114.3		15

- パイプサイズ別防食用ビニルテープ概算使用量算出方式

$$\text{パイプ1m当り } L = \frac{\pi D}{W} \times 1.05 \times 2$$

D:パイプ外径 W:テープ巾



**No.451** ハンディクロス布テープ オカモト(株)

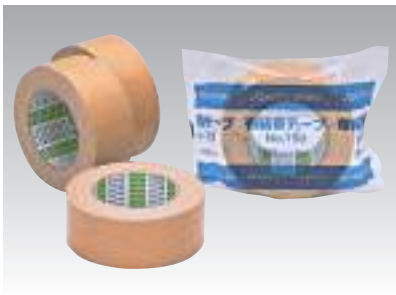


- 使いやすさと経済性で、巾広い用途に対応します。
- 手で簡単に切れますので作業効率がアップします。
- 糊厚があるので粗面によくなじみます。
- 重ね貼りができ、油性インクで文字が書けます。

**!** ●巾によってはケース単位になります。

巾(mm)×厚さ(mm)×長さ(m)	価格(円)	入数(巻)	カラー
25×0.20×25	300	60	クリーム
50×0.20×25	600	30	
75×0.20×25	900	24	
100×0.20×25	1,200	18	

**No.750** 布粘着テープ 日東電工(株)



- スフモス基材に、粘着材を厚く塗布した布粘着テープ。
- 粗面に対しても良好な接着性をもっているため、手軽に使用できます。

巾(mm)×厚さ(mm)×長さ(m)	価格(円)	入数(巻)	カラー
50×0.33×25	700	30	段ボール色
75×0.33×25	1,050	24	
100×0.33×25	1,400	18	

**No.414R** PEクロス養生用テープ オカモト(株)



- 優れた強度。作業性の良さが自慢です。
- 色が目立つため貼り残しや剥がし残しもよくわかります。
- 基材/PE織物
- 粘着剤/アクリル系

巾(mm)×厚さ(mm)×長さ(m)	価格(円)	入数(巻)	カラー
50×0.15×25	720	30	緑
75×0.15×25	1,080	24	
100×0.15×25	1,440	18	

**HT-3** ソフトロンテープ 積水化学工業(株)  
(保温テープ)



- 水道水の凍結防止・給湯管の保温用に。

巾(mm)×厚さ(mm)×長さ(m)	価格(円)	入数(個)	カラー
50×3.0×10	660	5	白
75×3.0×10	680		

**No.11** プチルゴムテープ 日東電工(株)



- ゴム絶縁電線またはプラスチック絶縁電線の接続・端末処理
- 自己融着テープ

巾(mm)×厚さ(mm)×長さ(m)	価格(円)	入数(個)	カラー
19×0.5×10	1,300	100	黒色

**No.600** 布テープ 積水化学工業(株)



- 初期粘着力が良く保持力が大きいので重梱包向きです。

巾(mm)×厚さ(mm)×長さ(m)	価格(円)	入数(個)	カラー
50×0.35×25	720	30	黄土色
75×0.35×25	1,080	24	
100×0.35×25	1,440	18	

**No.59L** ペトロラタム系防食テープ 日東電工(株)



- 防錆・防食性、耐薬品性、耐久性にすぐれたペトロラタムを主成分としたコンパウンドを、柔軟な不織布にしみ込ませたテープです。
- 柔軟性に富み、裏表ともつねに粘性を示しているため、異形管部、鋼構造物、タンクなどの防錆・防食に適しています。
- 耐熱流下温度55℃

巾(mm)×厚さ(mm)×長さ(m)	価格(円)	入数(巻)	カラー
50×1.1×10	1,600	36	黄褐色
100×1.1×10	3,200	18	
150×1.1×10	4,800	12	
200×1.1×10	6,400	8	
300×1.1×10	9,600	6	

No.59PW	ペトロラタム系防食ペースト	3kg缶	12,800	2
---------	---------------	------	--------	---

**No.395N** 内装養生テープ 日東電工(株)



- フローリング、養生紙にもピタッと貼りつくのに、のりが残りにくい！しかも、ハロゲン物質や鉛を使用していない地球にやさしいテープです。

巾(mm)×長さ(m)	価格(円)	入数(個)	カラー
50×25	800	30	さくら色

**No.95** シールテープ 日東電工(株)



- 自己融着する独自の性能を備えているため、ネジ継ぎ手に巻き付けるだけでしっかりとシールできます。ネジ込み、取り外しも簡単です。

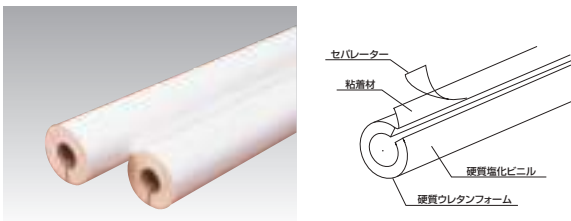
巾(mm)×厚さ(mm)×長さ(m)	価格(円)	入数(個)	備考
13×0.1×15	360	10×10×6	JIS
13×0.1×5	180	10×100	S
13×0.1×15	240	10×50	

価格には、消費税は含まれておりません。

15  
カバー・テープなど

テープ各種

**PG(B) パイプガード直管 (1m)**



●屋外でも使用可能

品番	内径×外径 (mm)	適合管サイズ		価格 (円)/本	入数 (本)
		鋼管	塩ビ管		
PG-10	18×58	10	13	710	80
PG-15	22×62	15	16	770	70
PG-20	27×67	20	20	820	60
PG-25	34×74	25	25	870	55
PG-32	43×83	32		930	45
PG-40	49×89	40	40	1,040	35
PG-50	61×101	50	50	1,140	30
PG-65	76×116	65	65	1,240	20
PG-80	89×129	80	75	1,460	
PG-100	115×155	100	100	2,100	12
PG-16B	16×56			15.88	75
PG-23B	23×63			22.22	65
PG-29B	29×69			28.58	55
PG-35B	35×75			34.93	50
PG-42B	42×82			41.28	40

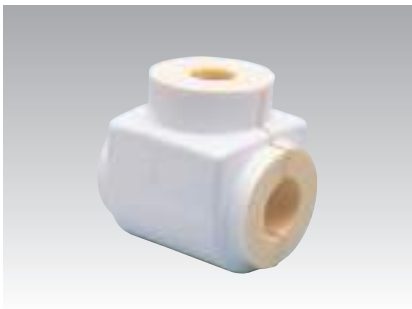
保温厚20mm  
連続使用配管温度-40~80℃

**BS・TS エルボ・チーズカバー**



品番	エルボ	チーズ	適合管サイズ		価格 (円)	入数
			鋼管	塩ビ管		
BSG-10	TSG-10		10		480	80
BSG-15	TSG-15		15		530	
BSG-20	TSG-20		20		560	70
BSG-25	TSG-25		25		660	60
BSG-32	TSG-32		32		760	
BSG-40	TSG-40		40		820	40
BSG-50	TSG-50		50		890	
BSG-65	TSG-65		65		1,050	35/30
BSG-80	TSG-80		80		1,170	30/25
BSG-100			100		1,600	16
BS-16B	TS-16B			15.88	480	90
BS-23B	TS-23B			22.22	530	70
BS-29B	TS-29B			28.58	600	60
BS-35B	TS-35B			34.93	660	70
BS-42B	TS-42B			41.28	800	50
BSV-16	TSV-16		16		530	80
BSV-20	TSV-20		20		560	

**VSG バルブカバー**



●バルブカバーは汎用サイズになってい  
ますで、隙間がある場合はシールライ  
トを充填して下さい。

品番	適合管サイズ	価格(円)	入数
VSG-15	鋼管 15	600	50
VSG-20	鋼管 20	660	40
VSG-25	鋼管 25	720	

**UNG ユニオンカバー**



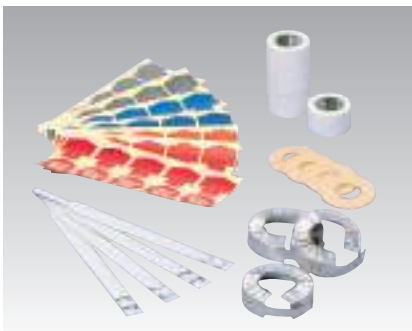
品番	適合管サイズ	価格(円)	入数
UNG-15	鋼管 15	530	80
UNG-20	鋼管 20	560	70
UNG-25	鋼管 25	600	60

**B45G 45°エルボカバー**



品番	適合管サイズ	価格(円)	入数
B45G-15	鋼管 15	530	80
B45G-20	鋼管 20	560	70
B45G-25	鋼管 25	600	60
B45-16B	鋼管 15.88	530	90
B45-23B	鋼管 22.22	570	70

**パイプガード付属品**



菊座

品番	適用	価格(円)/枚	入数
KIKZ-10	PG10	82	250
KIKZ-16B	PG16B		
KIKZ-15	PG15 PG23B		
KIKZ-20	PG20 PG29B		
KIKZ-25	PG25 PG35B	90	250
KIKZ-32	PG32 PG42B		
KIKZ-40	PG40	91	250
KIKZ-50	PG50		
KIKZ-65	PG65		
KIKZ-80	PG80	157	250

アルミバンド

品番	適用	価格(円)/枚	入数
ALMB-10	PG10	40	500
ALMB-16B	PG16B		
ALMB-15	PG15 PG23B	43	500
ALMB-20	PG20 PG29B		
ALMB-25	PG25 PG35B	46	500
ALMB-32	PG32 PG42B		
ALMB-40	PG40	83	500
ALMB-50	PG50		
ALMB-65	PG65		
ALMB-80	PG80		

PG用樹脂キャップ

品番	適用	価格(円)/枚	入数
PGCAP-20	20A用	310	250
PGCAP-25	25A用	335	

パッキン

品番	適用	価格(円)/枚	入数
PAKN-10	PG10 PG16B	22	500
PAKN-15	PG15 PG23B		
PAKN-20	PG20 PG29B		
PAKN-25	PG25 PG35B	30	500
PAKN-32	PG32 PG42B		
PAKN-40	PG40	47	500
PAKN-50	PG50		
PAKN-65	PG65		
PAKN-80	PG80	81	500

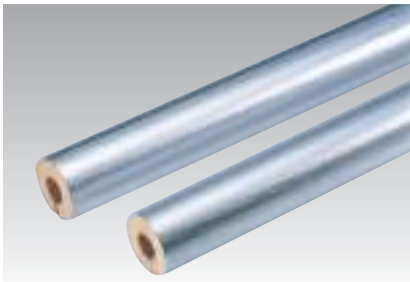
ビニル粘着テープ

品番	幅×長さ	価格(円)/巻	入数
TAPE2-W	30mm×10m	オープン	120

※価格が赤色の場合はメーカー価格です。掛率が異なります。

価格には、消費税は含まれておりません。

**PGN** パイプガードヌレックス(1m)



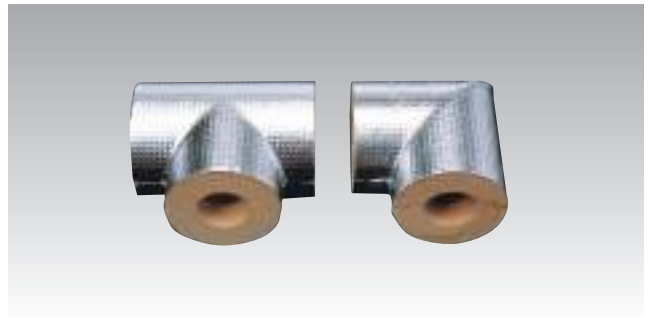
●断熱性に優れたイソシアヌレートフォームにガラスクロスアルミ箔表皮を覆せた屋外配管用の保温材です。

1袋の梱包内容:  
直管10本、  
アルミガラスクロス  
粘着テープ3巻、  
アルミバンド20枚、  
施工マニュアル-1部  
保温厚20mm

品番	内径×外径 (mm)	適合管サイズ		価格 (円)/本	入数 (本×袋)
		鋼管	塩ビ管		
PGN-16B	16×56			15.88	<b>1,250</b>
PGN-10	18×58	10	13	19.05	
PGN-15	22×62	15	16	22.22	
PGN-20	27×67	20	20	28.58	
PGN-25	34×74	25	25	34.93	
PGN-32	43×83	32		41.28	
PGN-40	49×89	40	40	<b>1,800</b>	
PGN-50	61×101	50	50	<b>1,950</b>	
PGN-65	76×116	65	65	<b>2,140</b>	
PGN-80	89×129	80	75	<b>2,500</b>	

連続使用配管温度-40～100℃

**BSGN・TSGN** エルボ・チーズカバー



品番		適合管サイズ		価格(円)	入数
エルボ	チーズ	鋼管	銅管		
BSGN-16B	TSGN-16B			<b>860</b>	90
BSGN-10	TSGN-10	10			
BSGN-15	TSGN-15	15			
BSGN-20	TSGN-20	20	28.58		
BSGN-25	TSGN-25	25	34.93		
BSGN-32	TSGN-32	32	41.28		
BSGN-40	TSGN-40	40			
BSGN-50	TSGN-50	50			
BSGN-65	TSGN-65	65			
BSGN-80	TSGN-80	80			

**ALTAPE** アルミガラスクロス粘着テープ



規格	価格(円)/巻	入数(巻)
30mm巾×5m/巻	<b>350</b>	100

**SLH-506** シールライトS



●エアゾールタイプの硬質ウレタンフォーム断熱材です。

容量(ml)	価格(円)/本	付属品(1梱包につき)	入数
400	<b>2,900</b>	ノズル(大・小)2種	6

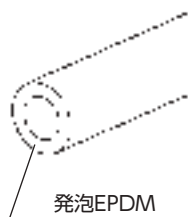
**MS** 水量計カバー



品番	価格(円)	入数	適合メーター
MS-13A	<b>2,200</b>	20	一般用
MS-20A	<b>2,300</b>		
MS-25A	<b>2,700</b>		

遠隔式及び東京都水道局基準合格品などについては、お問い合わせ下さい。

**RBF** ラバーチューブ(発泡EPDM)



- 特殊ゴム配合により連続発泡成形された保冷材で、ゴム特有の優れた弾性があり、他の保冷材にない柔軟性を持ち、配管との密着性がよく、特に冷凍機配管の断熱材として適しています。
- 連続使用配管温度-40～100℃
- 断熱使用配管温度120℃

品番	内径×厚さ (mm)	長さ (m)	梱包数 (本)	適合管サイズ 冷媒銅管	価格 (円)
RBF-0707	8×7	2	150	¼B	オープン
RBF-101	11×10		90	⅜B	
RBF-131	14×10		75	½B	
RBF-161	17×10		60	⅝B	
RBF-201	21×10		50	¾B	
RBF-231	24×10		40	⅞B	
RBF-261	27×10		35	1B	
RBF-291	30×10		30	1 ¼B	
RBF-321	33×10		25	1 ⅝B	
RBF-351	36×10		20	1 ¾B	
RBF-391	40×10		15	2B	
RBF-431	44×10				
RBF-521	53×10				

●ラバーチューブは筒状です。

価格には、消費税は含まれておりません。

※価格が赤色の場合はメーカー価格です。掛率が異なります。

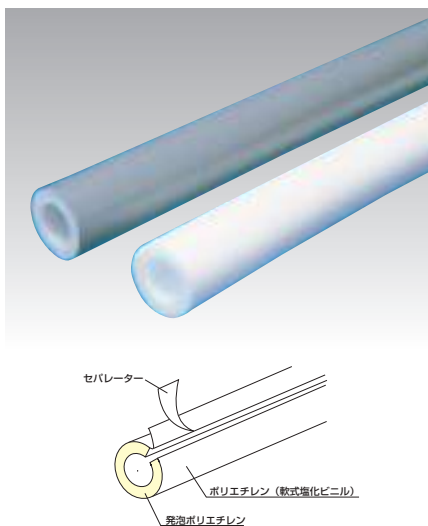
15  
カバー・テープ  
など

パイプガードヌレックス・水量計カバー・パイカヒーター

(株)イノアック住環境

LTS・LT ライトチューブ(2m) JIS A 9511

15  
カバー・テープなど



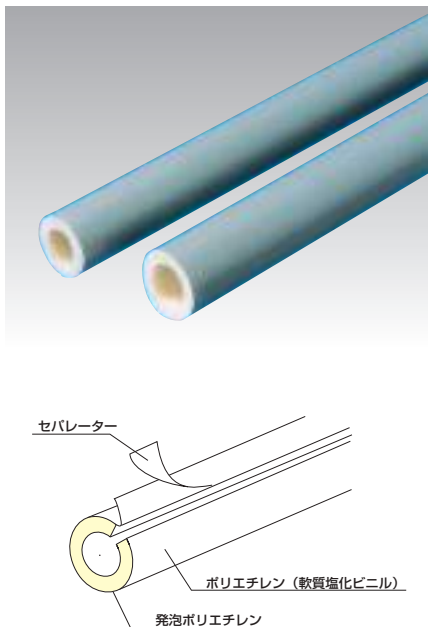
●高い保温性能を備えた発泡ポリエチレンを採用。給水管の結露防止、埋設管の温度低下防止に性能を発揮するシリーズです。

品番 ワンタッチタイプ	裸タイプ	内径×厚さ (mm)	適合管サイズ			価格(円)/本		入数(本)	
			鋼管	塩ビ管	銅管	ワンタッチタイプ	裸タイプ	ワンタッチタイプ	裸タイプ
LTSB-10P	LTB- 10	10× 7.5			1/4 B 9.52	540	240	100	120
LTSB-13P	LTB- 13	13× 7.5			3/8 B12.7	560	260	90	110
LTSB-16P	LTB- 16	16× 7.5			1/2 B15.88	590	270	80	100
LTSV-13P	LTV- 13	18×10	10	13	5/8 B19.05	600		65	70
LTSV-16P	LTV- 16	22×10	15	16	3/4 B22.22	630	290	55	60
LTSV-20P	LTV- 20	26×10		20		680	320	45	50
LTSV-25P	LTV- 25	32×10		25		810	400	35	40
LTSV-30P	LTV- 30	38×10		30		990	460	25	30
LTSG-20P	LTG- 20	28×10	20		1 B28.58	680	320	40	45
LTSG-25P	LTG- 25	35×10	25		1 1/4 B34.93	810	400	30	35
LTSG-32P	LTG- 32	43×10	32		1 1/2 B41.28	1,040	470	20	25
LTSG-40P	LTG- 40	49×10	40	40		1,170	590	15	20
LTSG-50P	LTG- 50	61×10	50	50		1,310	660		

※末尾にPのつくワンタッチタイプは脱塩ビ商品です。

LS ライトカバー(2m) JIS A 9511

ライトカバー・ライトチューブ



●連続使用配管温度-40～60℃  
●発泡ポリエチレンが備える非吸収性、断熱性、柔軟性、耐候性、耐薬品性などの特性を活かした配管保温保冷材です。  
●水道用給水管の凍結防止、結露防止に適したシリーズです。

表皮ポリエチレンタイプ(脱塩ビ商品)

品番 ワンタッチタイプ	内径×厚さ (mm)	適合管サイズ			価格 (円)/本	入数 (本)
		鋼管	塩ビ管	銅管		
LSB-10P	10× 7.5			9.52	540	100
LSB-13P	13× 7.5			12.7	560	90
LSB-16P	16× 10			15.88	590	80
LSV-13P	18× 10	10	13		600	65
LSV-16P	22× 10	15	16	22.22	630	55
LSV-20P	26× 10		20		680	45
LSV-25P	32× 10		25		810	35
LSV-30P	38× 10		30		990	30
LSG-20P	28× 10	20		28.58	680	40
LSG-25P	35× 10	25		34.93	810	30
LSG-32P	43× 10	32		41.28	1,040	20
LSG-40P	49× 10	40	40		1,170	
LSG-50P	61× 10	50	50		1,310	15

表皮軟質塩化ビニルタイプ

品番 ワンタッチタイプ	内径×厚さ (mm)	適合管サイズ			価格 (円)/本	入数 (本)
		鋼管	塩ビ管	銅管		
LSB- 20	20× 10			19.05	620	60
LSB- 54	54× 10			53.98	1,230	20
LSB- 67G	67× 10			66.68	1,560	15
LSB- 80G	80× 10			79.38	1,800	10
LSB-105G	105× 10			101.60	2,400	9
LSG- 65G	77× 10	65	65		1,680	15
LSG- 80G	90× 10	80	75		2,040	10
LSG- 90G	102× 10	90			2,280	9
LSG-100G	115× 10	100	100		2,520	
LSG-125G	140× 10	125	125		3,600	
LSG-150G	166× 10	150	150		4,080	4

BLSV・TLVSV ライトジョイント

(株)イノアック住環境



●素材には断熱性の高い発泡ポリエチレンを、外装には仕上がりの美しいポリエチレン樹脂を使用しました。

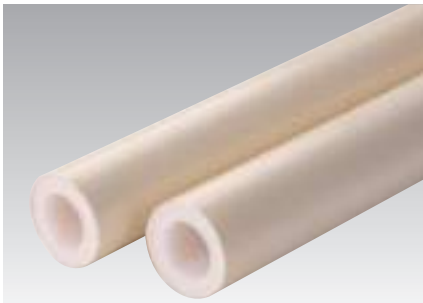
品番	チーズ	適合管サイズ (塩ビ管)	価格(円)	入数	
				製品(ヶ)	ビニルテープ
BLSV-13	TLVSV-13	13	240	100	4巻
BLSV-16	TLVSV-16	16	270	90	
BLSV-20	TLVSV-20	20	290	80	
BLSV-25	TLVSV-25	25	300	70	

※価格が赤色の場合はメーカー価格です。掛率が異なります。

価格には、消費税は含まれておりません。



LTS 高耐候ライトチューブ(2m)

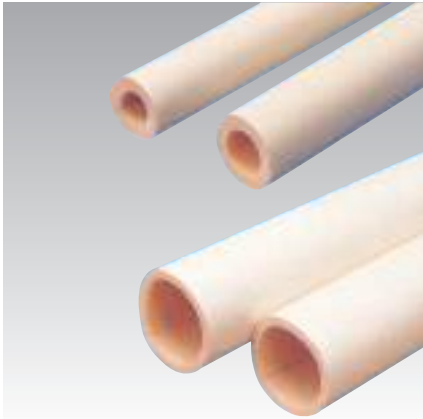


- 優れた耐候性能
- 優れた耐薬品性
- 豊富な適用管サイズ
- ワンタッチタイプで簡単施工

連続使用配管温度: -40℃~60℃ 断続使用配管温度:70℃

品番	内径×厚さ (mm)	適合管サイズ			価格 (円)/本	梱包数 (本)
		鋼管	塩ビ管	建築銅管		
LTSV-13PUV	18 × 10	GP10A	VP13	5/8B	オープン	65
LTSV-16PUV	22 × 10	GP15A	VP16	¾B		55
LTSV-20PUV	26 × 10	—	VP20	—		45
LTSV-25PUV	32 × 10	—	VP25	—		35
LTSG-20PUV	28 × 10	GP20A	—	1B		40
LTSG-25PUV	35 × 10	GP25A	—	1¼B		30
LTSG-32PUV	43 × 10	GP32A	—	1½B		20
LTSG-40PUV	49 × 10	GP40A	VP40	—		15
LTSG-50PUV	61 × 10	GP50A	VP50	—		15

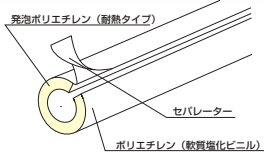
LSH 耐熱ライトカバー(2m)



- 連続使用配管温度-40~100℃
- 保温材特性に耐熱性能を加味させた発泡ポリエチレン保温材です。
- 電気温水器などの給湯配管、オールシーズンエアコン配管の保温に適しています。

表皮ポリエチレンタイプ

品番	内径×厚さ (mm)	適合管サイズ			価格 (円)/本	入数 (本)
		鋼管	塩ビ管	銅管		
ワンタッチタイプ						
LSHB- 10P	10 × 7.5			9.52	810	100
LSHB- 13P	13 × 7.5			12.7	870	90
LSHB- 16P	16 × 10			15.88	990	80
LSHV- 13P	18 × 10	10	13		1,060	70
LSHV- 16P	22 × 10	15	16	22.22	1,130	60
LSHV- 20P	26 × 10		20		1,250	50
LSHV- 25P	32 × 10		25		1,480	40
LSHV- 30P	38 × 10		30		1,700	
LSHG- 20P	28 × 10	20		28.58	1,250	50
LSHG- 25P	35 × 10	25		34.93	1,480	40
LSHG- 32P	43 × 10	32		41.28	1,840	30
LSHG- 40P	49 × 10	40	40		2,070	25
LSHG- 50P	61 × 10	50	50		2,400	20

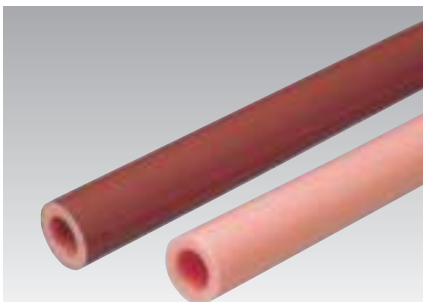


表皮軟質塩化ビニルタイプ

品番	内径×厚さ (mm)	適合管サイズ			価格 (円)/本	入数 (本)
		鋼管	塩ビ管	銅管		
ワンタッチタイプ						
LSHB-20	20 × 10			19.05	1,100	60

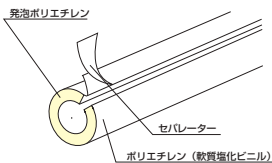
HS・HT 耐熱チューブ(2m)

JIS A 9511



- 連続使用配管温度-40~100℃
- 優れた耐熱性能を備えた発泡ポリエチレン保温材。
- 給湯、暖房配管やオールシーズンエアコン配管の保温に効果を発揮するシリーズです。保温に適しています。

品番	内径×厚さ (mm)	適合管サイズ			価格(円)/本		入数(本)	
		鋼管	塩ビ管	銅管	ワンタッチタイプ	裸タイプ	ワンタッチタイプ	裸タイプ
ワンタッチタイプ								
HSB- 7P HTB- 7	7 × 7.5			6.35	750	410	120	150
HSB- 10P HTB- 10	10 × 7.5			9.52	810	440	100	120
HSB- 13P HTB- 13	13 × 7.5			12.7	870	460	90	110
HSB- 16P HTB- 16	16 × 10			15.88	990	480	70	70
HSV- 13P HTV- 13	18 × 10	GP10A	VP13	19.05	1,060	510	65	65
HSV- 16P HTV- 16	22 × 10	GP15A	VP16	22.22	1,130	530	55	60
HSV- 20P HTV- 20	26 × 10		VP20		1,250	580	45	50
HSV- 25P HTV- 25	32 × 10		VP25		1,480	720	35	40
HSV- 30P HTV- 30	38 × 10		VP30		1,700	830	30	30
HSG- 20P HTG- 20	28 × 10	GP20A		28.58	1,250	580	40	45
HSG- 25P HTG- 25	35 × 10	GP25A		34.93	1,480	720	30	35
HSG- 32P HTG- 32	43 × 10	GP32A		41.28	1,840	840	25	25
HSG- 40P HTG- 40	49 × 10	GP40A	VP40		2,070	1,080	20	20
HSG- 50P HTG- 50	61 × 10	GP50A	VP50		2,400	1,200	15	15



※末尾にPのつくワンタッチタイプは脱塩ビ商品です。

BH・TH 耐熱ライトジョイント



- 素材には断熱性の高い発泡ポリエチレンを、外装には仕上がりの美しいポリエチレン樹脂を使用しました。

品番	色	適合管サイズ		価格 (円)	入数	
		鋼管	銅管		製品(ヶ)	ビニルテープ
エルボ	チーズ					
BHB- 16 IN THB- 16 IN	アイボリー			15.88	50	2巻
BHG- 15 IN THG- 15 IN				22.23		
BHG- 20 IN THG- 20 IN				28.58		
BHG- 25 IN THG- 25 IN				34.93		

価格には、消費税は含まれておりません。

※価格が赤色の場合はメーカー価格です。掛率が異なります。

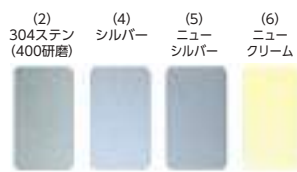
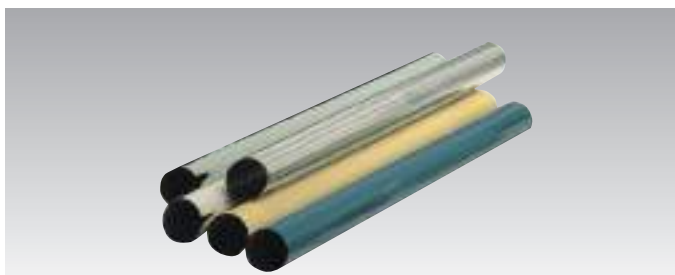
15 カバー・テープなど

耐熱チューブ・カバー・ジョイント

（株）イノアック住環境

# Racking Covers ラッキングカバー

15  
カバー・テープ  
など



規格寸法表

単位 (mm)

ラッキングカバー											
サイズ	保温外周	直径φ	入数	サイズ	保温外周	直径φ	入数	サイズ	保温外周	直径φ	入数
特2	170	54	40	9	425	135	20	24	795	253	10
特1	190	61		10	455	145		25	830	264	
1S	215	68		11	470	150		26	865	275	
1	230	73		12	495	158		27	900	287	
2S	240	76		13	510	162		28	935	298	
2	250	80		14	535	170		29	960	306	
3S	265	84		15	560	178		30	990	315	
3	280	89		16	585	186		31	1030	328	
4	300	96		17	600	191		32	1060	338	
5S	315	100		18	625	199		33	1120	357	
5	325	104	19S	635	202	34	1155	368			
6S	335	107	19	655	209	35	1185	377			
6	345	110	20	670	213	36	1220	389			
7S	365	116	21	700	223	37	1285	409			
7	370	118	22S	715	228	38	1345	428			
8S	385	123	22	730	232	39	1450	462			
8	400	127	23	775	247	40	1510	481			

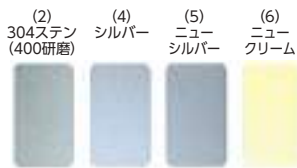
ラッキングカバー価格表

価格 (円)

材質	ステンレス 304		材質	ステンレス 304		材質	ステンレス 304	
	0.25t	カラー		0.25t	カラー		0.25t	カラー
品番	1000mm	914mm	品番	1000mm	914mm	品番	1000mm	914mm
特2	2,250	942	9	4,782	1,992	24	8,496	3,480
特1	2,448	1,020	10	5,100	2,116	25	8,854	3,640
1S	2,694	1,134	11	5,268	2,170	26	9,196	3,784
1	2,838	1,176	12	5,490	2,266	27	9,546	3,934
2S	2,944	1,240	13	5,640	2,334	28	9,900	4,066
2	3,046	1,270	14	5,914	2,436	29	10,156	4,170
3S	3,198	1,324	15	6,144	2,532	30	10,446	4,284
3	3,334	1,386	16	6,394	2,632	31	10,848	4,452
4	3,546	1,482	17	6,540	2,700	32	11,154	4,782
5S	3,700	1,536	18	6,798	2,794	33	11,748	5,032
5	3,792	1,576	19S	6,900	2,844	34	12,108	5,194
6S	3,892	1,620	19	7,102	2,922	35	12,406	5,328
6	4,012	1,650	20	7,242	2,982	36	12,748	5,476
7S	4,200	1,740	21	7,536	3,096	37	13,402	5,748
7	4,234	1,756	22S	7,710	3,166	38	14,016	5,986
8S	4,408	1,818	22	7,848	3,220	39	15,048	6,436
8	4,542	1,882	23	8,298	3,412	40	15,664	6,730

ラッキングカバー

# One-touch Elbow Covers ワンタッチエルボカバー



ラッキングカバー・エルボカバー  
組み合わせ早見表

上段=ラッキングカバーサイズ 下段=エルボカバーサイズ

管径		保温厚						
A	B	20mm	25mm	30mm	40mm	50mm	65mm	75mm
15A	1/2	1s	2	3	6	8	13	15
		220	250	280	330	390	510	560
20A	3/4	1	3s	4	7s	9	14	16
		235	250	300	360	430	530	580
25A	1	2	3	5s	8s	10	15	17
		250	280	300	390	460	560	600
32A	1・1/4	3	5s	6	8	11	16	19s
		280	300	330	390	460	580	640
40A	1・1/2	4	6s	7s	9	12	17	19
		300	330	360	430	490	600	660
50A	2	6s	7	8	11	14	19s	21
		330	360	390	460	530	640	700
65A	2・1/2	8s	9	10	13	16	20	22
		390	430	460	510	580	660	720
80A	3	9	11	12	15	18	22s	24
		430	460	490	560	620	720	800
100A	4	13	14	16	19s	21	24	26
		510	530	580	640	700	800	860
125A	5	16	18	19	22s	23	26	28
		580	620	660	720	780	860	940
150A	6	20	21	22	24	26	29	31
		660	700	720	800	860	960	1000
200A	8	25	26	27	29	31	33	35
		820	860	880	960	1000	1100	1200
250A	10	30	31	32	33	35	37	38
		980	1000	1050	1100	1200	1300	1350
300A	12	34	35	36	37	38	39	40
		1150	1200	1200	1300	1350	1450	1500

ワンタッチエルボカバー価格表

価格 (円)

材質	ステンレス 304		材質	ステンレス 304		材質	ステンレス 304	
	2	カラー		2	カラー		2	カラー
品番	2	4.5.6	品番	2	4.5.6	品番	2	4.5.6
180	686	652	580	2,998	2,356	920	8,950	8,026
200	778	726	600	3,686	3,084	940	9,342	8,174
220	792	758	620	3,858	3,236	960	9,356	8,676
235	900	772	640	3,960	3,310	980	10,258	9,036
250	960	806	660	4,292	3,684	1000	10,560	9,316
280	1,122	926	680	4,826	3,874	1050	14,382	12,322
300	1,248	992	700	5,836	4,408	1100	15,906	14,000
330	1,386	1,048	720	6,018	4,768	1150	16,092	15,222
360	1,594	1,234	740	6,524	4,940	1200	18,508	15,918
390	1,814	1,386	760	6,740	5,128	1250	19,478	16,684
410	2,064	1,590	780	7,092	5,610	1300	22,284	17,700
430	2,124	1,602	800	7,234	6,106	1350	23,786	17,982
460	2,258	1,736	820	7,574	6,440	1400	26,292	19,926
490	2,450	1,850	840	7,834	6,844	1450	27,482	20,352
510	2,498	1,964	860	8,194	7,092	1500	29,926	24,628
530	2,624	2,116	880	8,436	7,160			
560	2,792	2,308	900	8,676	7,768			

注意) 上記、早見表は保温材+防水紙を巻いたサイズです。保温材のみ、シリカ、パーライト、スチロール保温筒仕様の場合はこの表と異なりますのでご注意ください。

価格には、消費税は含まれておりません。

ヤマト工業(株)

**GWP グラスウール保温筒** 旭ファイバーグラス(株)

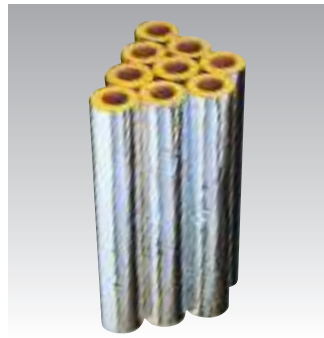


- 用途:冷水・温水管、給湯・蒸気管の保温・保冷
- 仕様:グラスウールを筒状に成型した製品です。
- 特長:スナップオン方式を採用していますので、簡単にパイプにかみ合わせることができます。

口径	厚さ				
	20	25	30	40	50
10A	546				
15A	450	570	738		
20A	466		750		
25A	492	628	784		
32A	538		840	1,306	
40A	594		942	1,368	
50A	640		1,068	1,576	
65A	786			1,828	
80A	850			2,026	
100A		1,338		2,410	
125A		1,606		2,880	
150A		1,966		3,366	
200A				4,164	5,416
250A				5,526	6,754
300A				6,448	7,846

長さ=1000mm

**GWPALK アルミ付グラスウール保温筒** 旭ファイバーグラス(株)

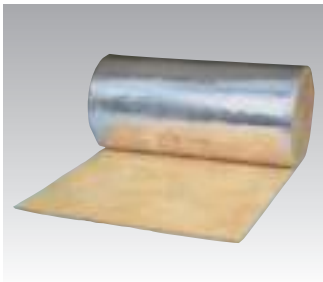


- 用途:冷水・温水管、給湯・蒸気管の保温・保冷
- 仕様:グラスウール保温筒の表面を、アルミクラフト紙で仕上げた製品です。
- 特長:表面のアルミクラフト紙は防湿層になっています。アルミクラフト紙には両面テープが付いており、ワンタッチで施工できます。スナップオン方式を採用していますので、簡単にパイプにかみ合わせることができます。

口径	厚さ				
	20	25	30	40	50
15A	840	1,026			
20A	870	1,038	1,266		
25A	924	1,122	1,332		
32A	996		1,416	2,034	
40A	1,080		1,554	2,118	
50A	1,152		1,722	2,394	
65A	1,362			2,730	
80A	1,458			3,012	
100A		2,130		3,546	
125A		2,520		4,146	
150A		3,012		4,788	
200A				5,868	7,464

長さ=1000mm

**GWALK24 アルミ付グラスウール** 旭ファイバーグラス(株)



- 用途:鉄板ダクトの断熱・吸音
- 仕様:グラスウールの表面にアルミクラフト紙を貼った製品です。
- 特長:表面のアルミクラフト紙が防湿層になります。梱包が小さくスペースをとりません。巻芯部のシワが微少です。ガラス繊維の飛散がわずかです。

密度(kg/m)	寸法(mm)			価格(円)
	厚さ	幅	長さ	
			22000	
24	25	910	16000	17,400
	50		27,900	

**板金シリコン 板金用シーリング材**



- 亜鉛鉄板・アルミ・ステンレス等ラッキングカバーの接合部のシール、設備ダクトの接合部のシールなどに。

容量(mL)	価格(円)/本	色	入数
180	2,200	ニュークリーム	10×5
		シルバー	
		クリアー	

**ボンド ハイパーコークチューブ** コニシ(株)



色調	容量	価格(円)	入数
クリアー	180mL	1,320	10×6
グレー			
ツヤ消しブラック			
ニュークリーム			
ニューホワイト			
ハーファイボリー			
ハーシルバー			

- 対候性に優れる。●耐熱、耐寒性に優れ、-40℃~+150℃の温度範囲での使用に耐える。
  - 耐薬品性に優れる。●冬期でも使いやすく硬化が早い。●肉やせが少ない。
- 用途**
- 亜鉛鉄板・カラー鋼板・アルミ板・ステンレス板などラッキングカバーの目地シール
  - 設備用ダクトまわりのシール
  - 金属屋根、ハゼ継目、重ね部のシール ※上水道の給水用塩ビ管には使用不可

**#04941 ダクト用スプレー** コニシ(株)



- 用途:ダクト工事のグラスウール・ロックウールの接着。
- 特長:速乾型で作業性に優れる。  
\*発泡スチロールを溶かさない(ただし、同じ部分に多量に塗布したり、または溶剤が揮発する前にはり合わせると溶ける場合があります。)

容量(mL)	価格(円)	入数
430	2,700	6×5

**ALGC アルミガラスクロステープ**



- 各種アルミやステンレス製品の継ぎ目用
- アルミ箔+ガラスクロス

サイズ	価格(円)	
	のり無	のり付
	50	1,000
75	1,500	3,000
100	2,000	4,000

のり無は30m巻、のり付は20m巻です

価格には、消費税は含まれておりません。

**ALW アルミバロンテープ**

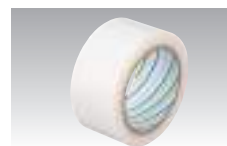


- ダクトシール・断熱材目地用
- アルミ箔+ポリエチレンワリフ

サイズ	価格(円)	
	のり無	のり付
	50	400
75	600	4,500
100	800	6,000

のり無は20m巻、のり付は50m巻です

**ポリテープ**



- 結露防止に最適。

厚さ(mm)×幅(mm)×長さ(m)	価格(円)	入数
0.05×100×50	840	80
0.05×125×50	1,050	60
0.05×150×50	1,260	50
0.05×200×50	1,680	40